

# リバーシブルスヌード

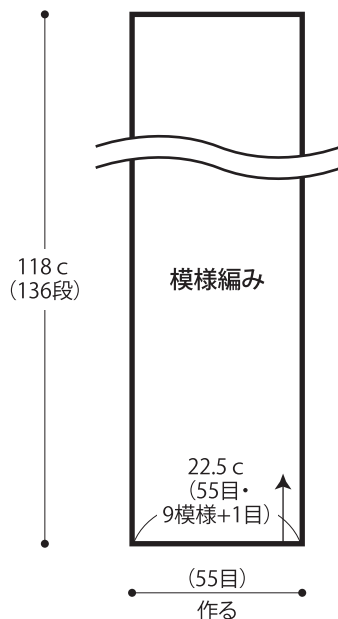


- 使用糸  
フロストフラワー／col.2／190g
- 使用針・用具  
かぎ針6/0号
- 出来上がり寸法  
周囲118cm 高さ22.5cm
- ゲージ(10cm平方)  
模様編み 24.5目×11.5段

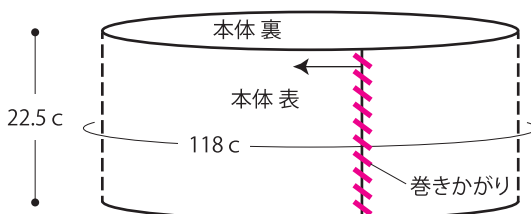
## ●編み方

本体・・・鎖の作り目を作り、模様編みを編みます。  
※1段めは裏になります。  
まとめ・・・編み始めと編み終わりを外表に合わせて巻きかがります。  
※両面とも表として使用できます。  
★ゲージは編み手により異なりますので、ゲージが合わない場合は針の号数を替えるなどして調整しながら編んでください。

## ●本体



## ●まとめ



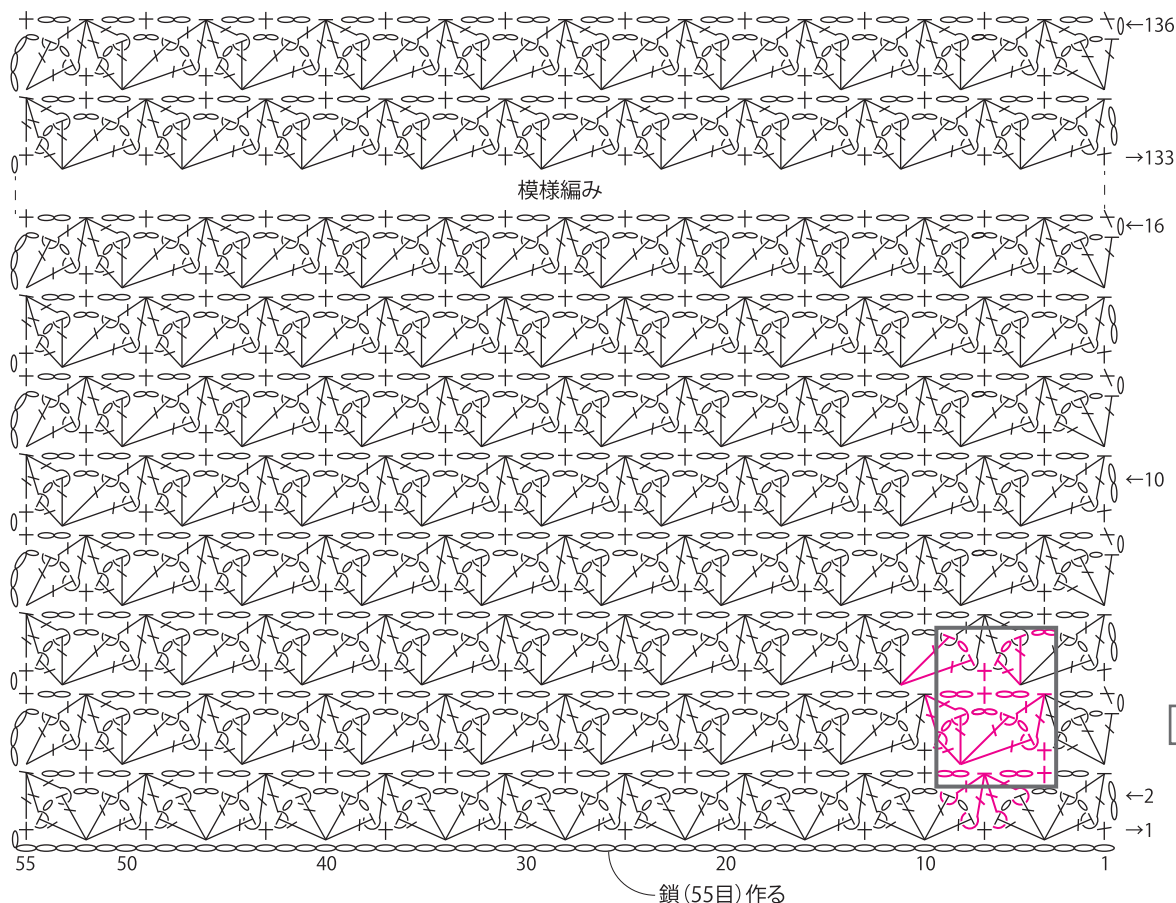
## ●編み地(表)



## ●編み地(裏)



## ●本体 編み図 ※1段めは裏になります。



QRコードより  
色々な編み  
方動画がご  
覧いただけ  
ます。



ごしよう産業 YouTube チャンネル

⌋ = 長編み表引き上げ編み目

□ = 6目・4段1模様