

# 0 3.2 wayカーディガン

- 使用糸 1201-23/NEWシャインコットン/250g
- 使用針・用具 棒針4号、かぎ針3/0号、ボタン直径11.5mm 6個
- 出来上がり寸法 胸囲100cm ゆき丈37cm 着丈59.5cm
- ゲージ(10cm平方) 模様編みA 29目×39.5段 模様編みB 36.5目×19.5段

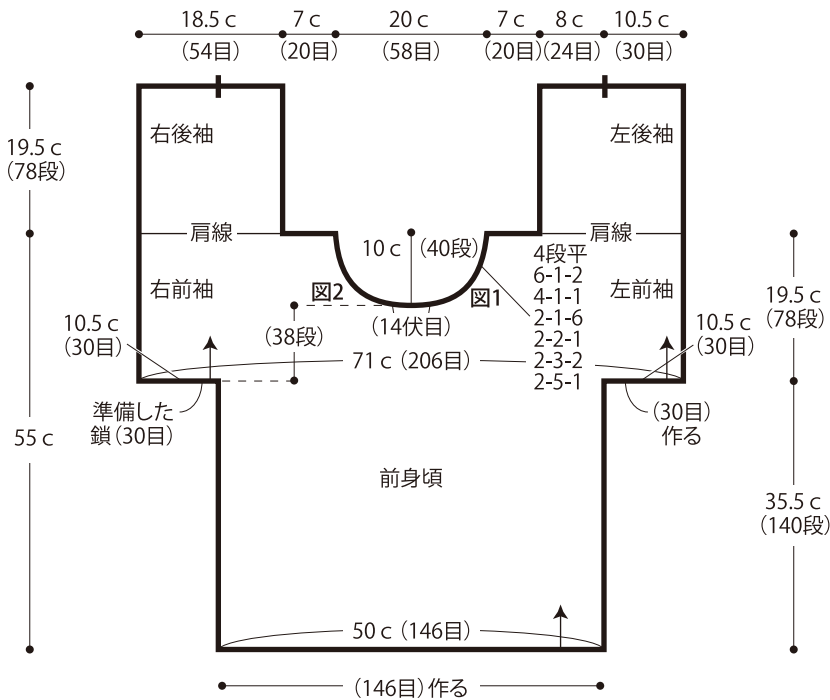
★ゲージは編み手により異なりますので、ゲージが合わない場合は針の号数を替えるなどして調整しながら編んでください。

※前身頃・袖は棒針、他はかぎ針で編む

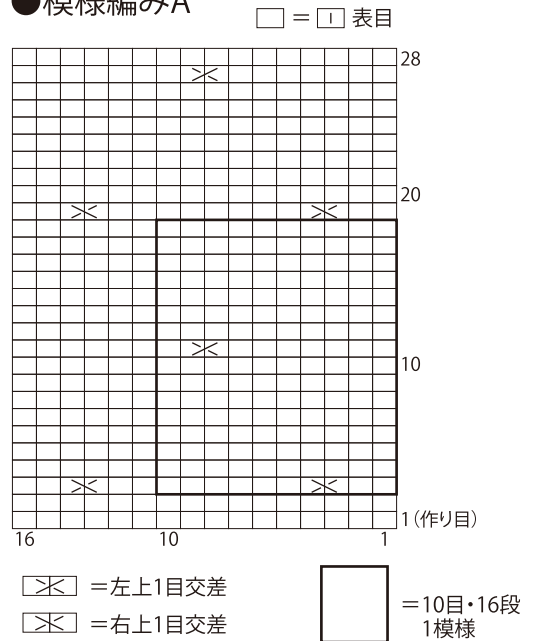
## ●編み方

前身頃・袖・・・鎖(30目)を1本準備します。指でかける作り目を作り、模様編みAを編みます。袖は巻き増し目と準備した鎖より目を拾い、身頃と一緒に編みます。  
 左後身頃・・・鎖(72目)を1本準備します。鎖の作り目を作り、模様編みBを編みます。続けて準備しておいた鎖より目を拾い、模様編みBを編みます。  
 右後身頃・・・左後身頃と同様に編み始め、模様編みBを編みます。続けて鎖を編み、模様編みBを編みます。  
 まとめ・・・肩線で袖を外表に折り、袖下をメリヤスはぎします。袖より目を拾い、袖口を縁編みAで輪に編みます。後身頃を引き抜きはぎで前身頃・袖につけます。身頃より目を拾い、裾を縁編みBで編みます。続けて後端・衿ぐりより目を拾い、縁編みC・A'を編みます。左側の縁編みCはボタンホールを作りながら編みます。

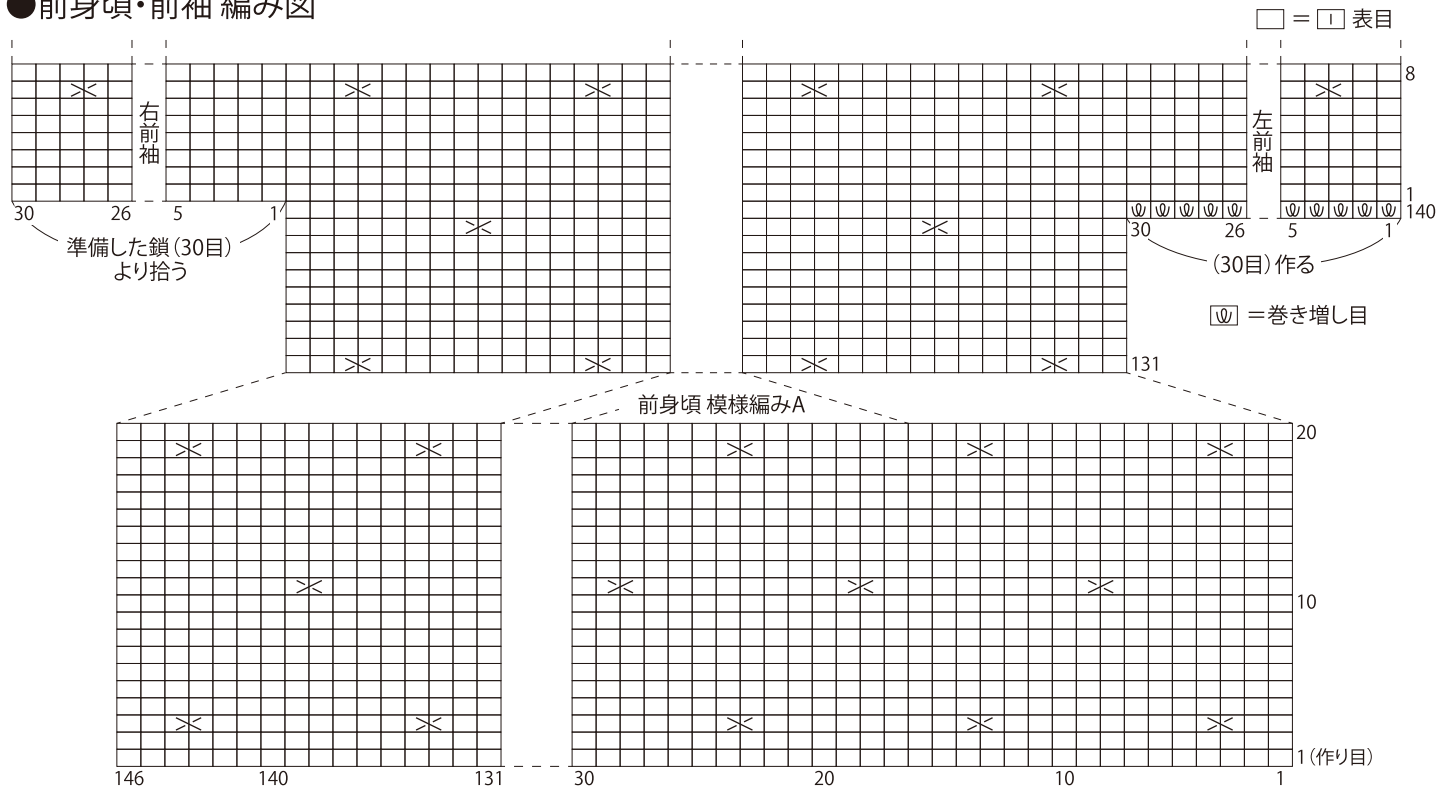
## ●前身頃・袖 模様編みA



## ●模様編みA

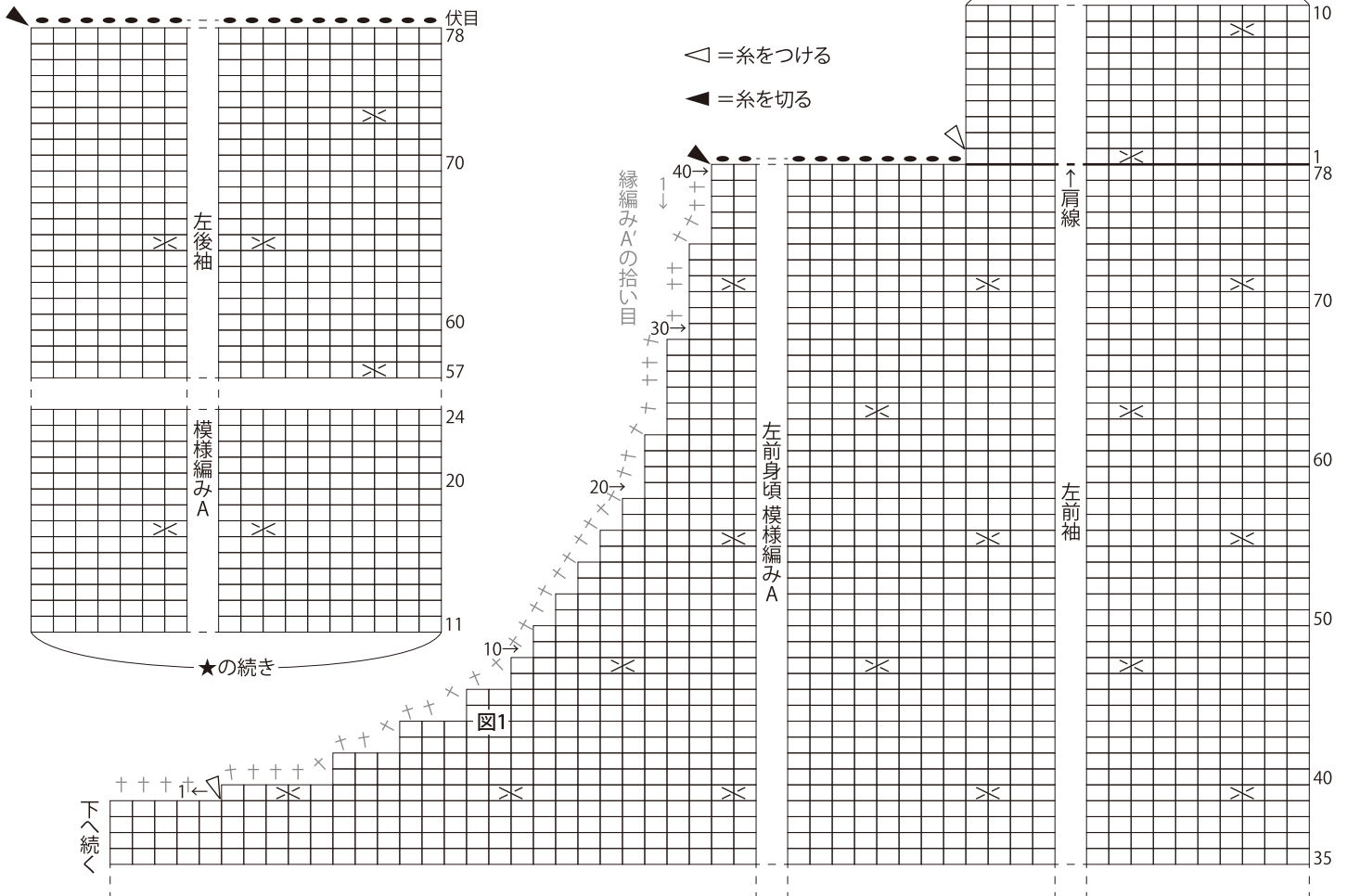


## ●前身頃・前袖 編み図



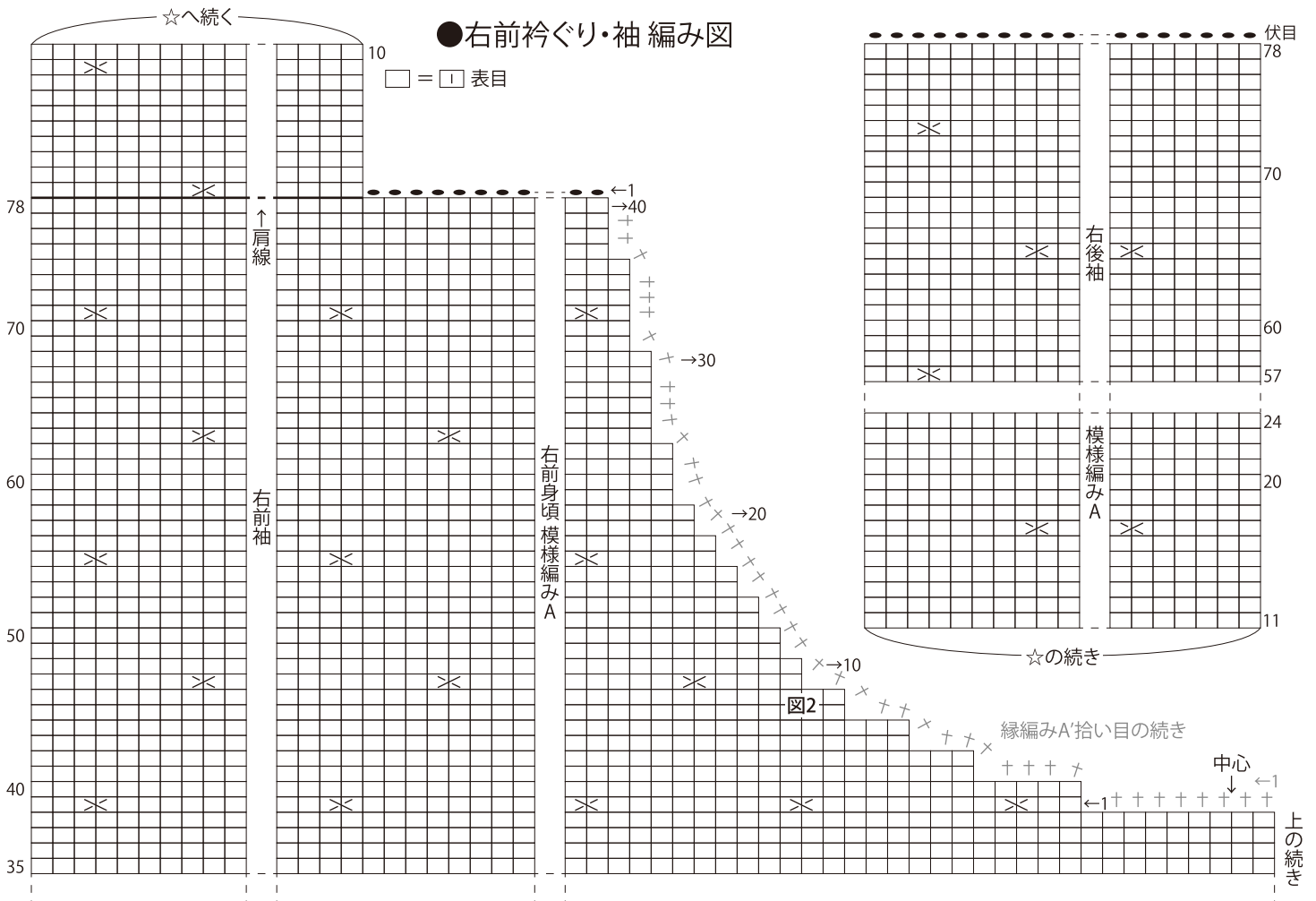
### ●左前衿ぐり・袖 編み図

□ = □ 表目

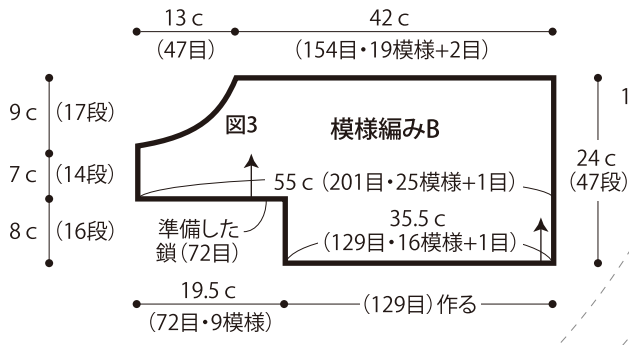


### ●右前衿ぐり・袖 編み図

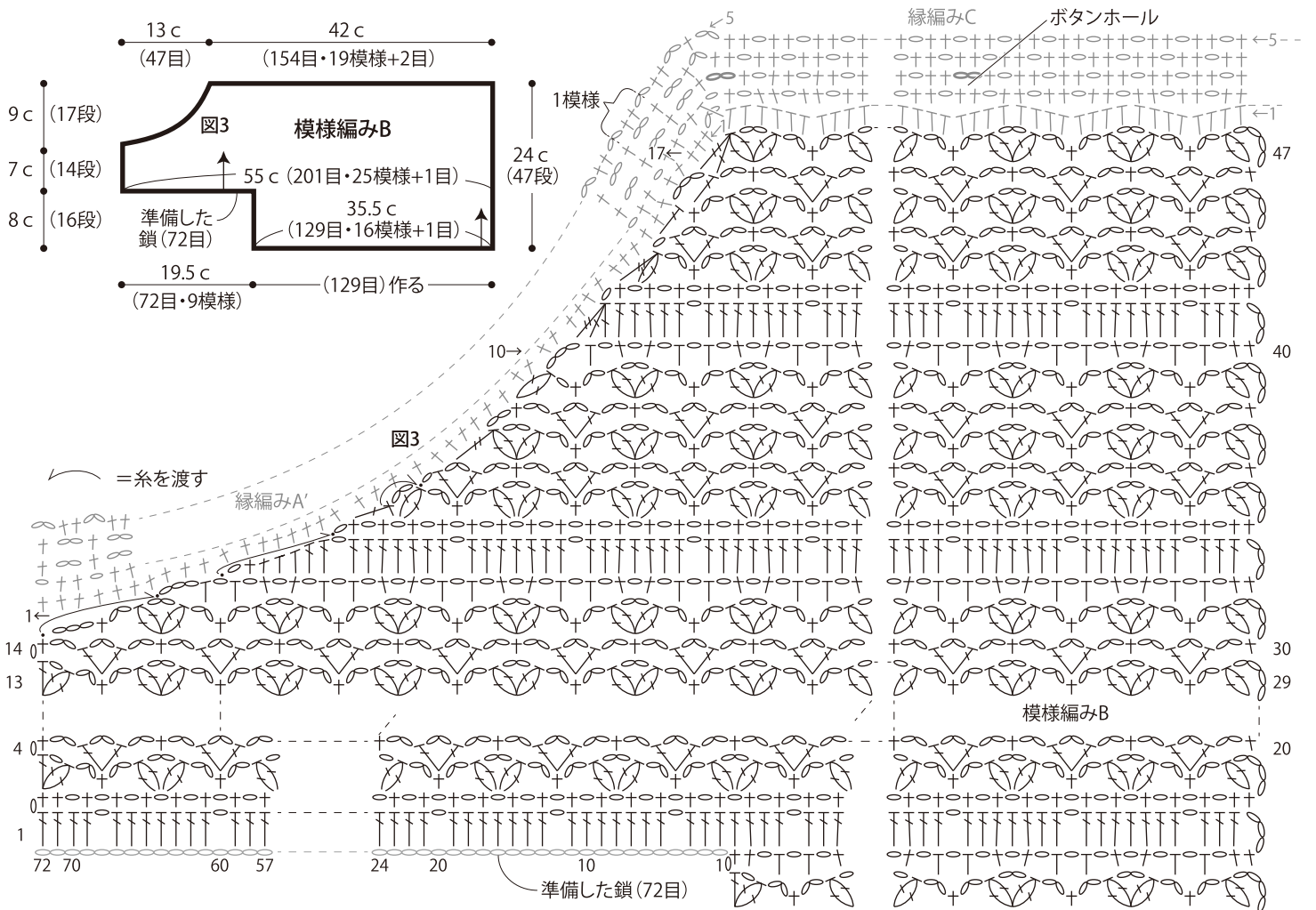
□ = □ 表目



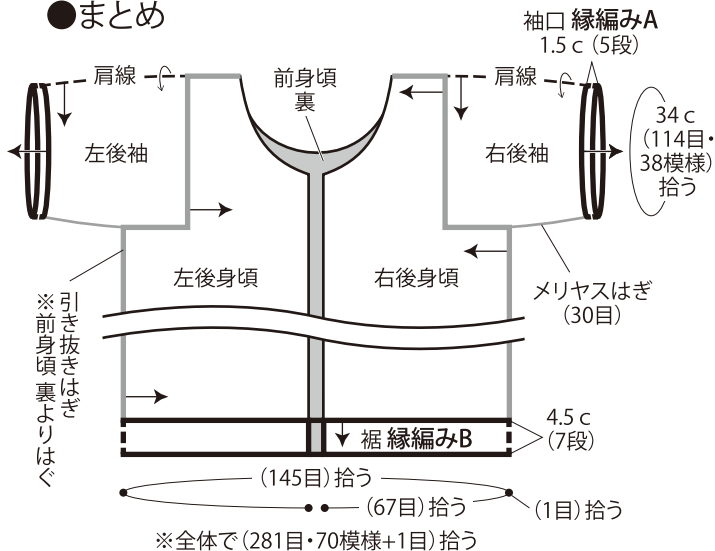
### ●左後身頃



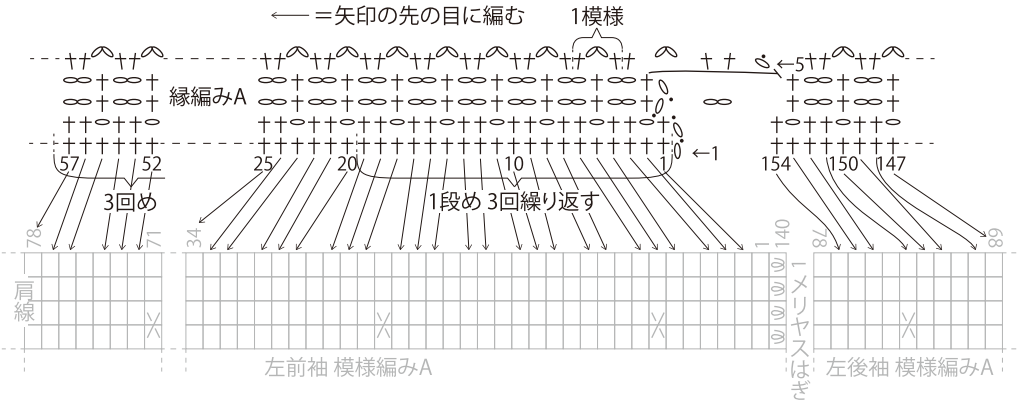
### ●左後身頃 編み図



### ●まとめ



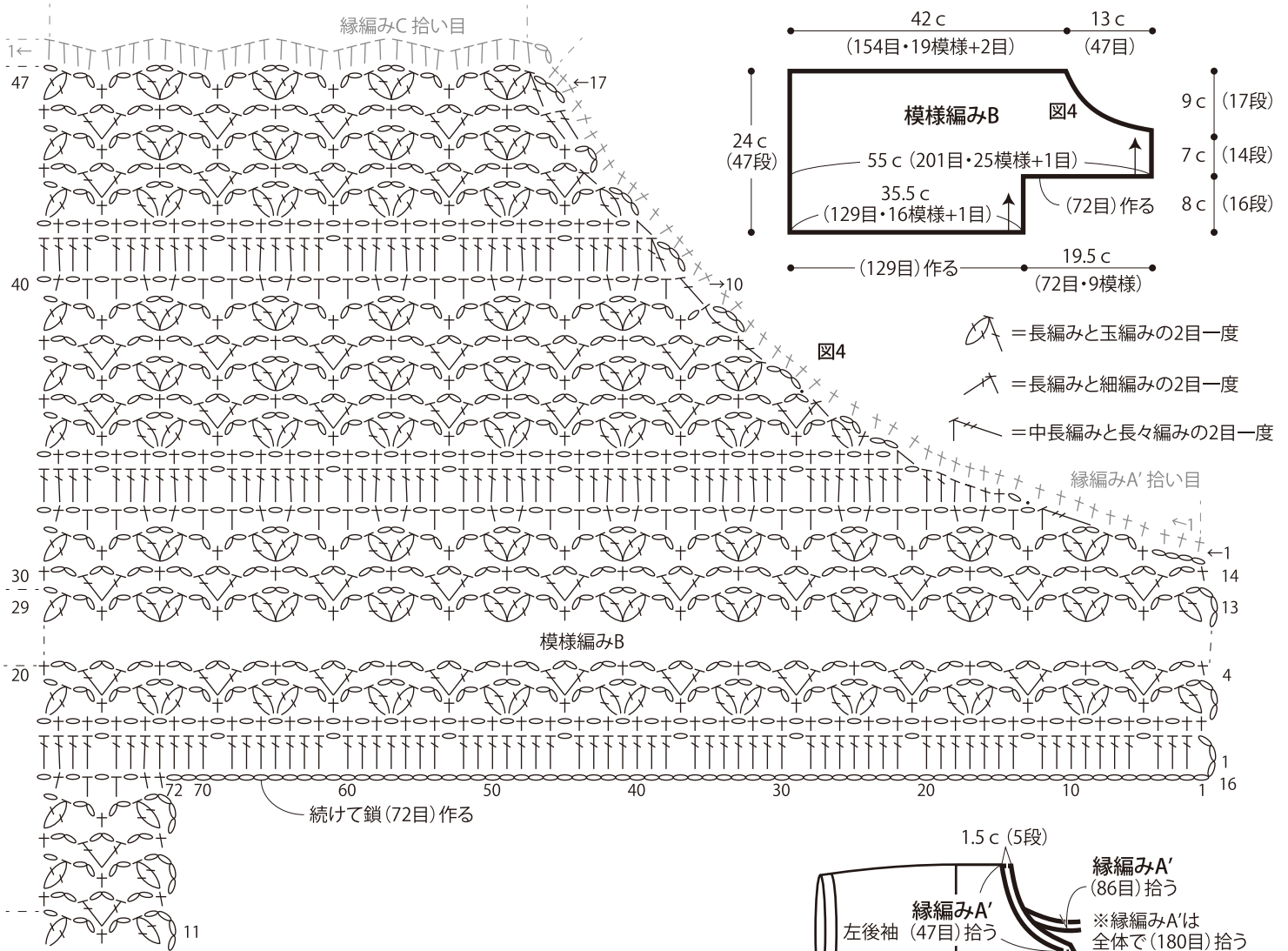
### ●左袖口 編み図 ※肩線より前後対称に拾い編む



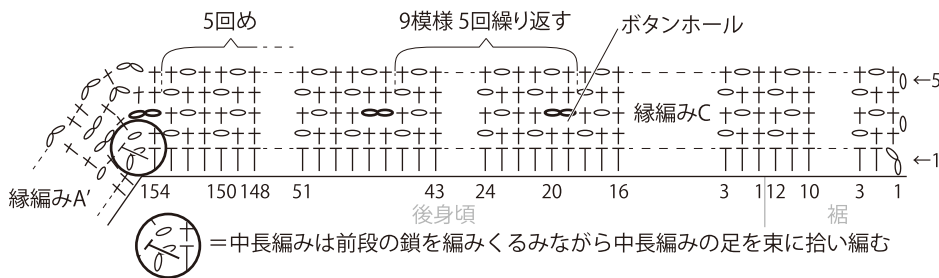
- = 玉編みと長編みと長々編みの3目一度
- = 長編み2目と長々編みの3目一度
- = 玉編みと長々編みの2目一度
- = 細編みと長編みの2目一度
- = 長編み2目の玉編み目

長編み2目の玉編み目の編み方は動画でご覧いただけます。

●右後身頃 編み図 ※編み始めは左後身頃参照



●縁編みC(左側ボタンホール) 編み図 ※右側は全て縁編みCで編む



●裾・縁編みC 編み図 ※裾は前中心より左右対称に拾う

