

衿付きカーディガン



- 使用糸
425N-06 / Pochette (ポシェット) NEW / 405 g
- 使用針・用具
棒針4号・3号、縄編み針
ボタン (A-OP125 23-40) 直径23mm5個
- 出来上がり寸法
胸囲104 cm 背肩幅46 cm 着丈52 cm 袖丈49 cm
- ゲージ(10 cm 平方)
ねじり1目ゴム編み 31目×36.5段
メリヤス編み 26.5目×34段
模様編みA・A' 25.5目×34段

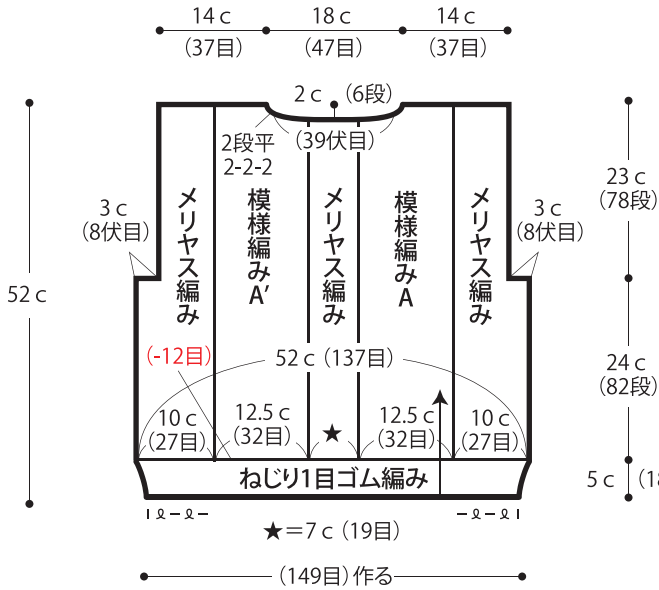
★ゲージは編み手により異なりますので、ゲージが合わない場合は針の号数を替えるなどして調整しながら編んでください。

※ねじり1目ゴム編みは(3号針)、他は(4号針)で編む

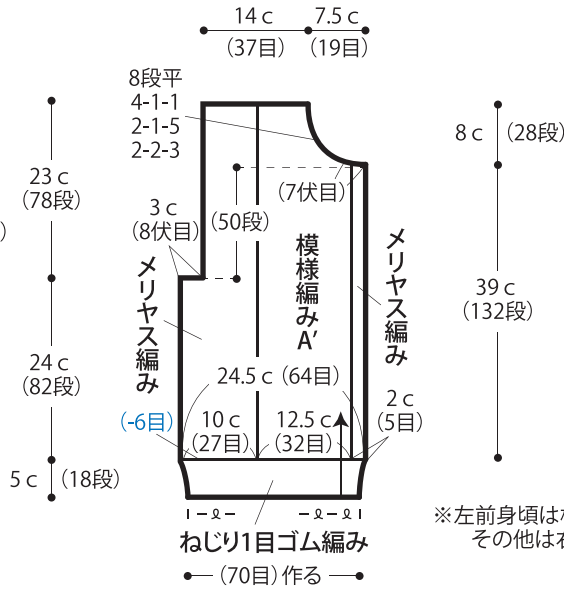
●編み方

身頃・・・指でかける作り目を作り、ねじり1目ゴム編み、メリヤス編み、模様編みA・A'で編みます。
袖・・・身頃と同様に編み始め、メリヤス編み、模様編みA・A'で編みます。編み終わりは伏せ止めをします。作り目から目を拾い、袖口をねじり1目ゴム編みで編みます。編み終わりは表目は表目、裏目は裏目を編んで伏せ止めをします。
前立て・・・前端から目を拾い、ねじり1目ゴム編みを編みます。右前立てはボタンホールを作りながら編みます。編み終わりは袖口と同様に編みます。
衿・・・肩を引き抜きはぎします。前立て、衿ぐりの裏側から目を拾い、ねじり1目ゴム編みで編みます。編み終わりは袖口と同様に編みます。
まとめ・・・袖を身頃に目と段のはぎでつけます。脇、袖下をそれぞれすくいとします。

●後身頃

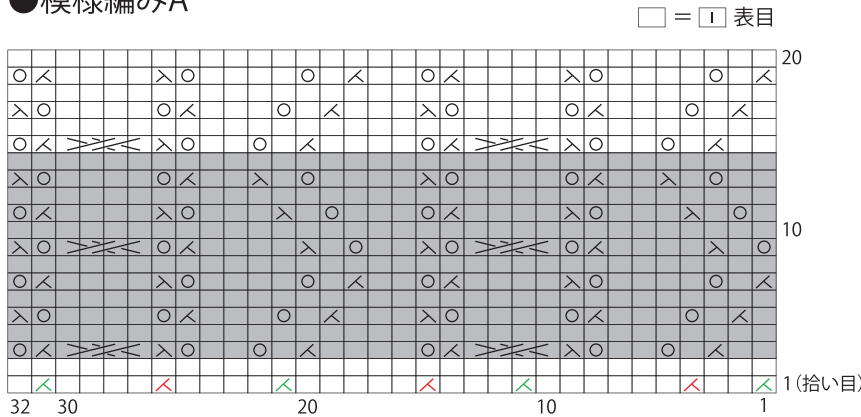


●右前身頃



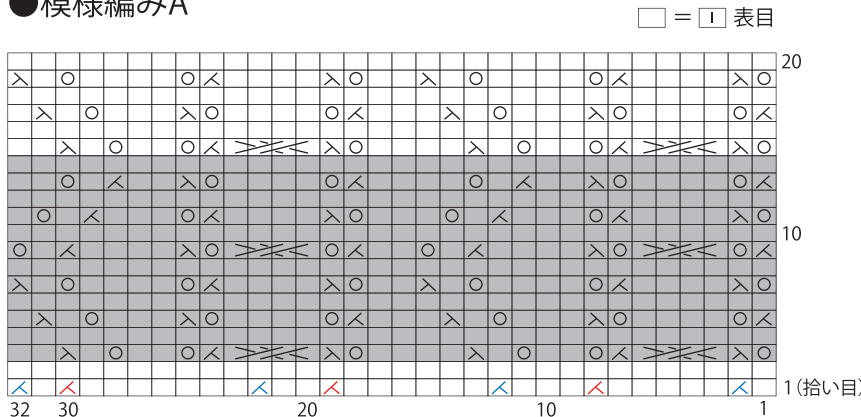
※左前身頃は模様編みA'を模様編みAで編む
その他は右前身頃と左右対称に編む

●模様編みA



- ☒ = 後身頃
- ☑ = 左前身頃
- = 32目・12段1模様

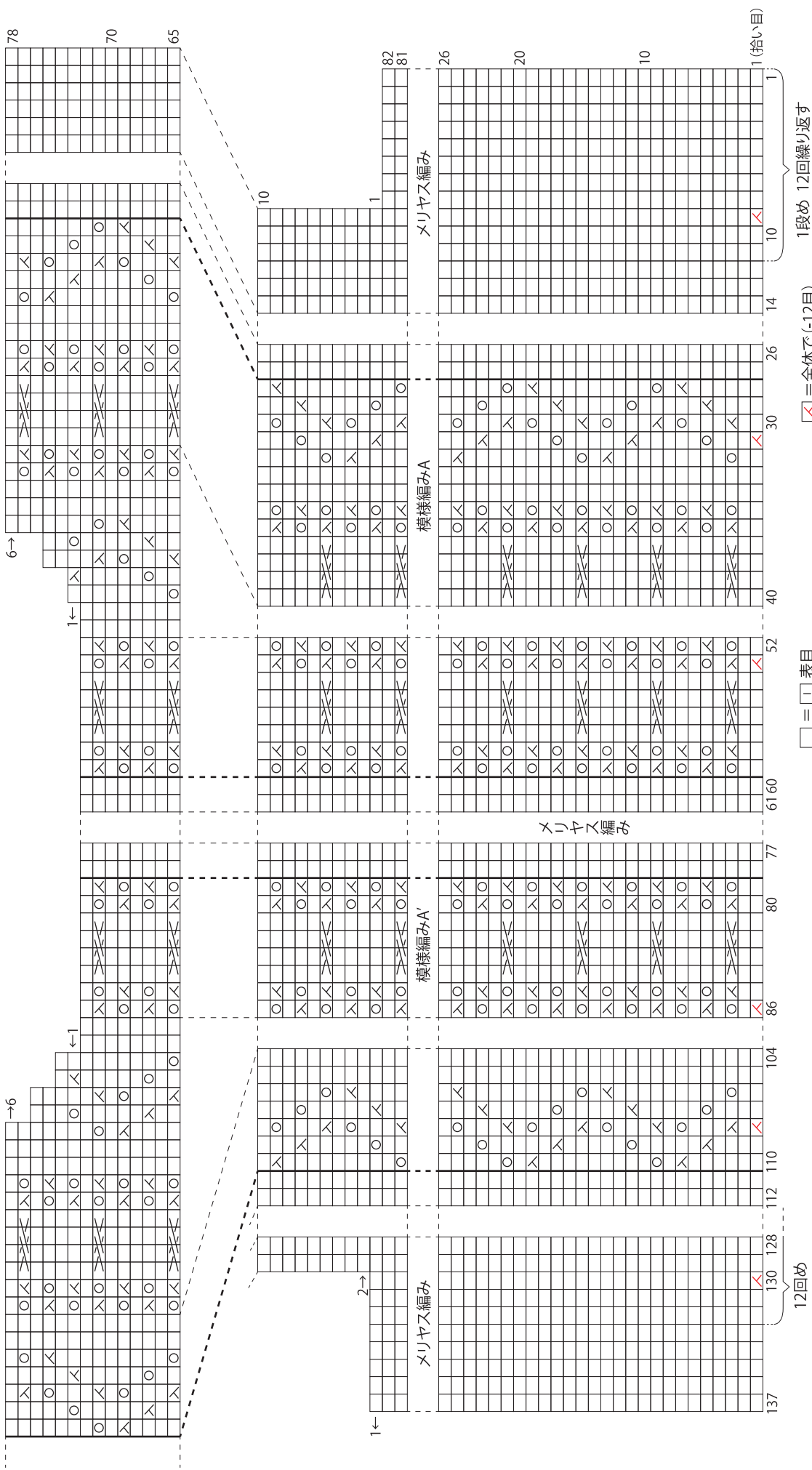
●模様編みA'



- ☒ = 後身頃
- ☑ = 右前身頃
- = 32目・12段1模様

●後身頃編み図

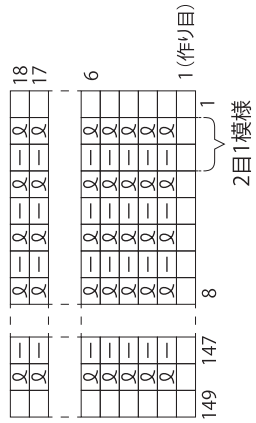
□ = □ 表目



●ねじり1目ゴム編み

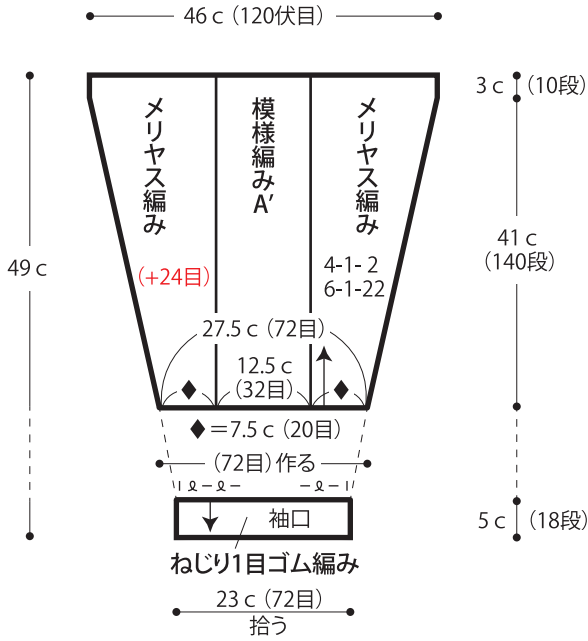
後身頃

□ = ねじり目



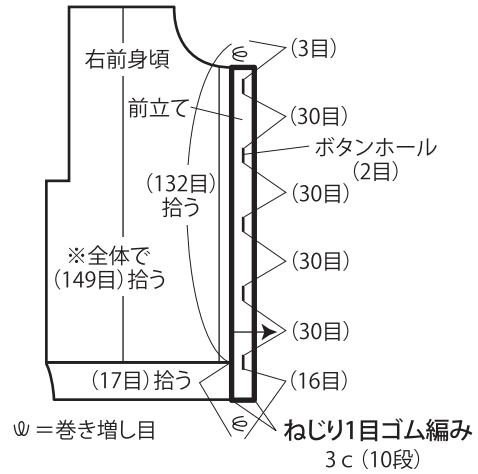
2目1模様

●右袖



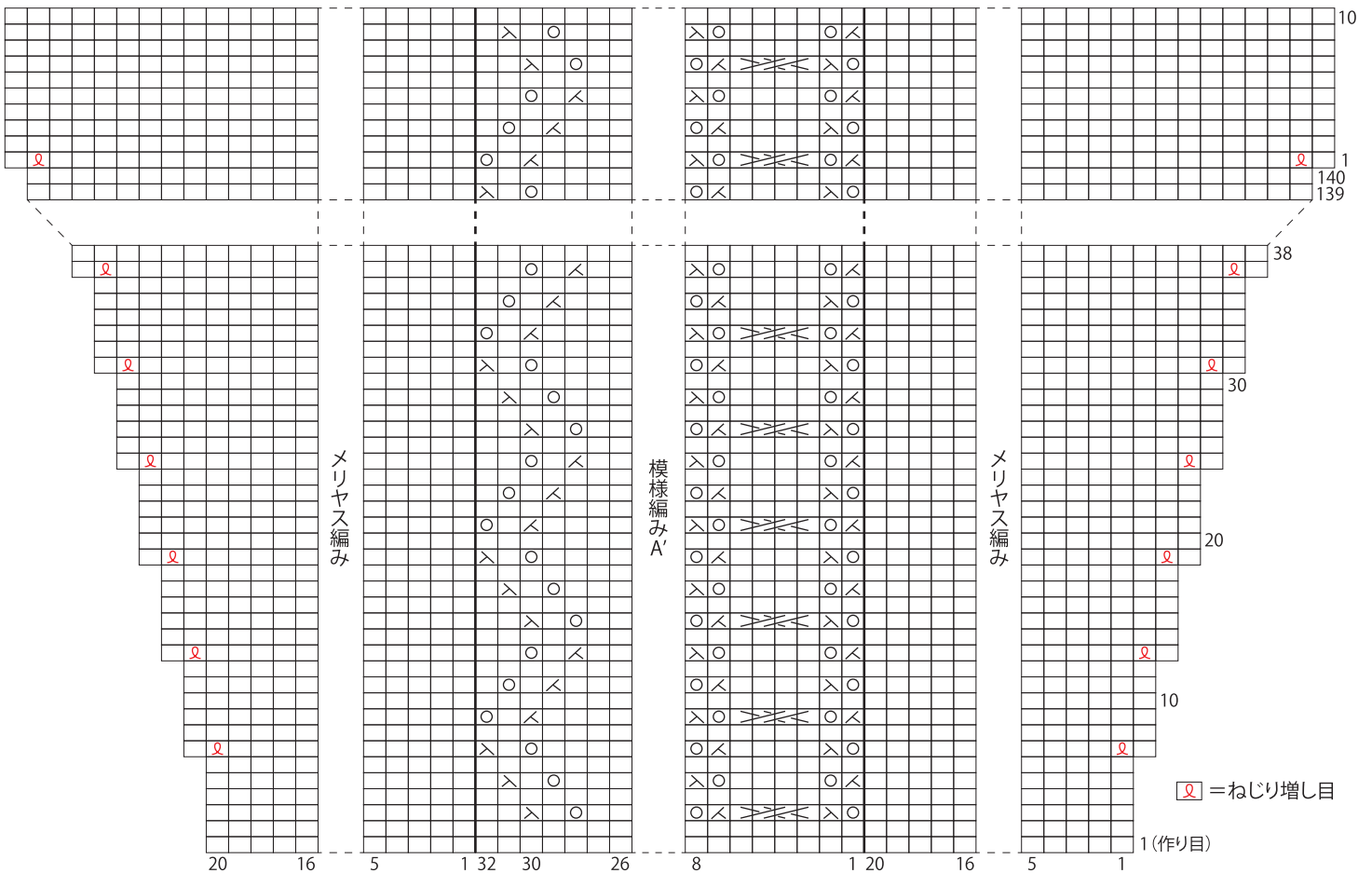
※左袖は模様編みA'を模様編みAで編む

●前立て ※左前立ては全てねじり1目ゴム編みで編む



●右袖 編み図 ※左袖は模様編みA'を模様編みAで編む

□ = □ 表目

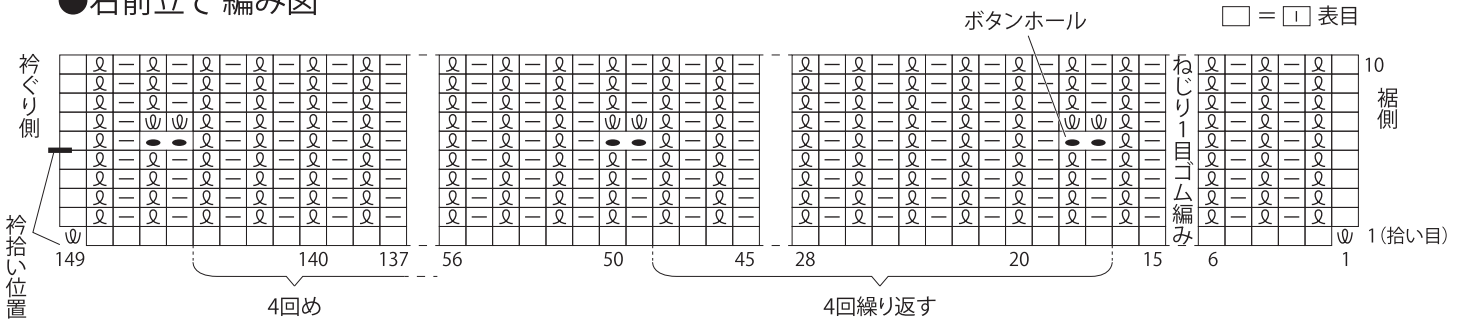


●袖口 編み図

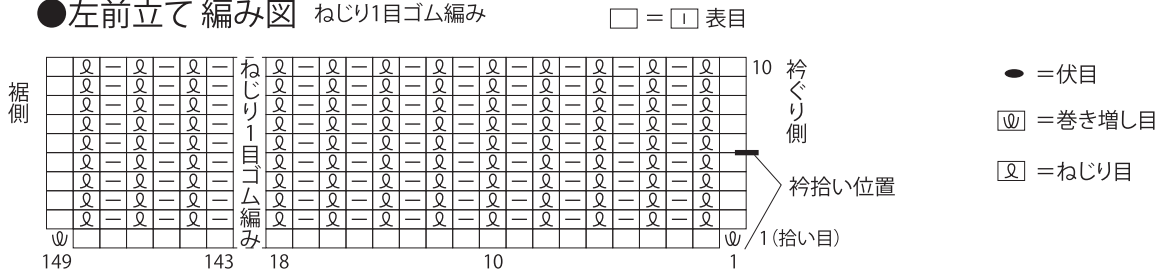
□ = □ 表目



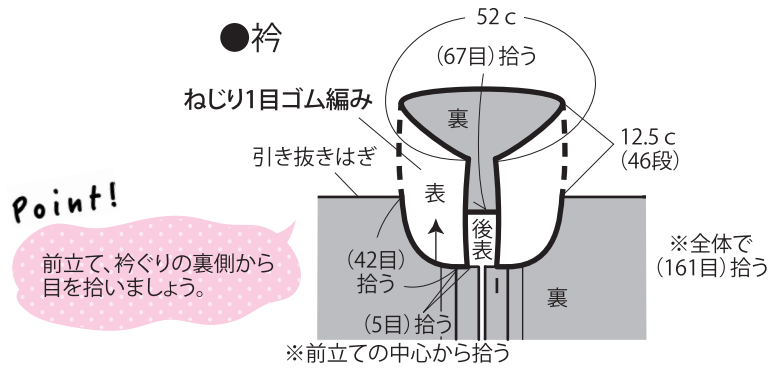
●右前立て編み図



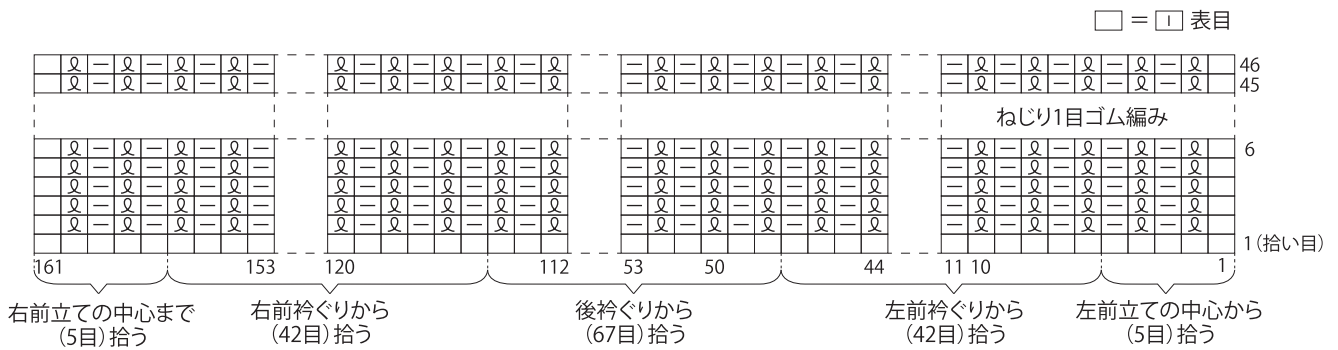
●左前立て編み図 ねじり1目ゴム編み



●衿



●衿編み図



●まとめ

