

スヌード



- 使用糸
214-D-04/ソフトメリノ段染め/90g
- 使用針・用具
棒針6号・7号
- 出来上がり寸法
編み図参照
- ゲージ(10cm平方)
2目ゴム編み 20.5目×30段
模様編み 20.5目×27.5段

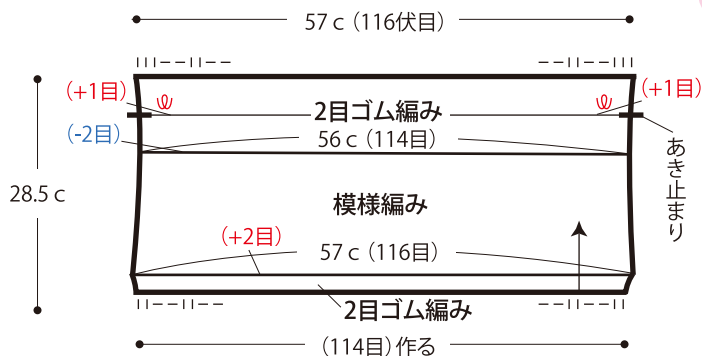
●編み方

本体・・・指でかける作り目を作り、2目ゴム編み、模様編みを編みます。編み終わりは表目は表目、裏目は裏目を編んで伏せ止めをします。
 まとめ・・・両端を合わせてあき止まりまですくいとじをします。

★ゲージは編み手により異なりますので、ゲージが合わない場合は針の号数を替えるなどして調整しながら編んでください。

※2目ゴム編みは(7号針)、模様編みは(6号針)で編む

●本体



Point!

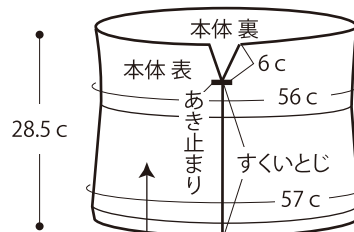
2目ゴム編みは、ローゲージにする為 模様編みよりも太い針の号数で編んでいます。

QRコードより
色々な編み
方動画がご
覧いただけ
ます。



ごしよう産業 YouTube チャンネル

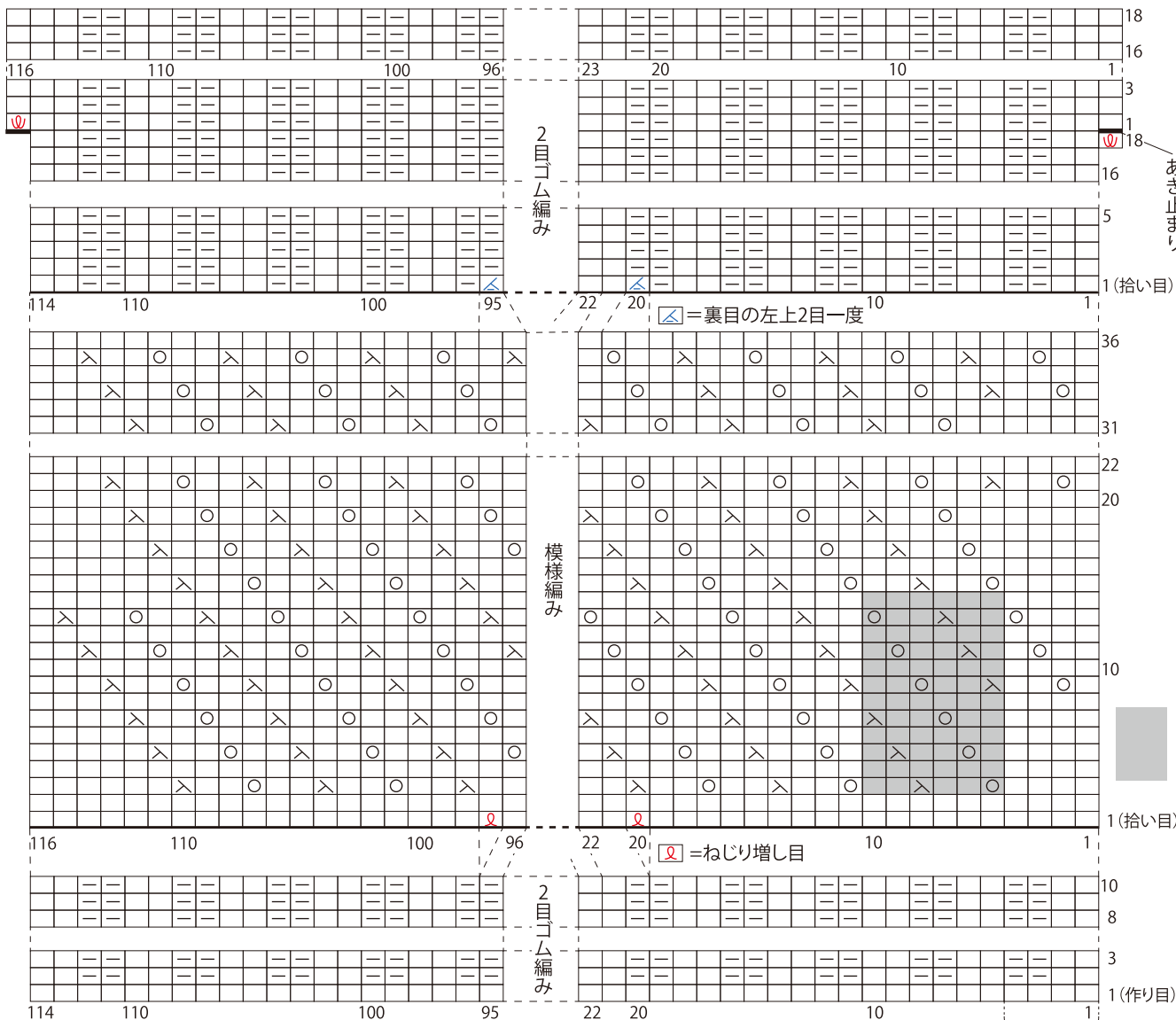
●まとめ



●編み図

☞ = 巻き増し目

□ = □ 表目



6目・12段1模様

4目1模様

©Gosyo Co., Ltd.