

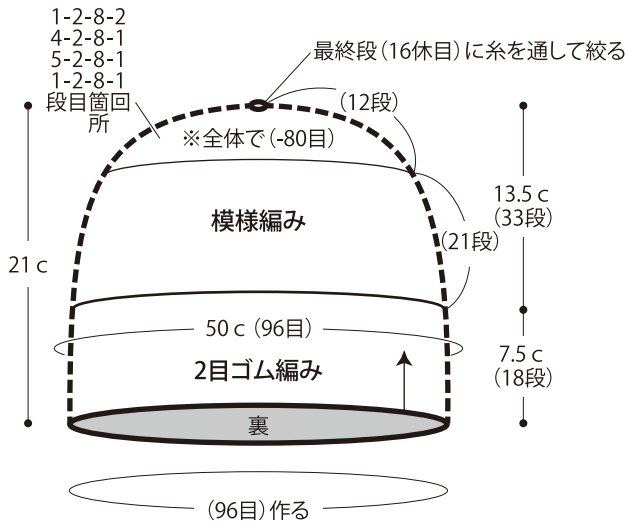
耳当てつきニット帽



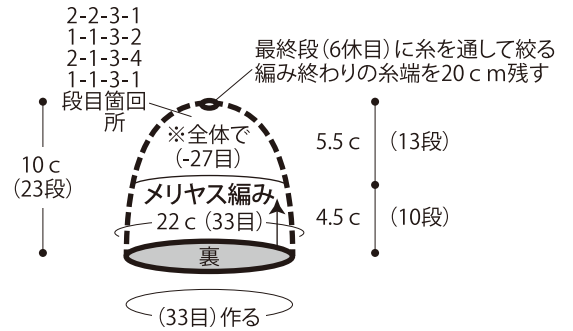
- 使用糸
1371-04/アルパカメリノ/70g
1360-08/粉雪ループ(ソリッド)/40g
- 使用針・用具(輪の箇所は4本棒針又は輪針)
棒針11号、縄編み針
- 出来上がり寸法
頭まわり50cm 深さ21cm
- ゲージ(10cm平方)
2目ゴム編み 19目×24段
模様編み 19目×24.5段
メリヤス編み 15目×23段
- ★ゲージは編み手により異なりますので、ゲージが合わない場合は針の号数を替えるなどして調整しながら編んでください。

- 編み方
本体・耳当て・・・指でかける作り目を作り、わにします。本体は2目ゴム編み、模様編み、耳当てはメリヤス編みを輪に編み、指定位置より減目をします。最終段の目に糸を通して絞ります。※耳当ては同じものを2枚編みます。
折り返し部分・・・本体裏の作り目より目を拾い、メリヤス編みを輪に編みます。編み終わりは裏目を編んで伏せ止めをします。本体に巻きかかります。
ひも・・・図を参照して2本編み、フリンジをつけます。
まとめ・・・耳当てを本体と折り返し部分に巻きかかります。耳当てにひもを巻きかかります。

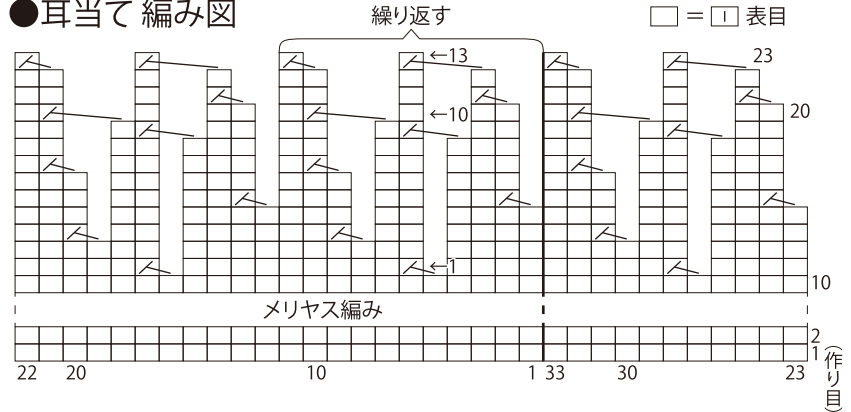
●本体 アルパカメリノ



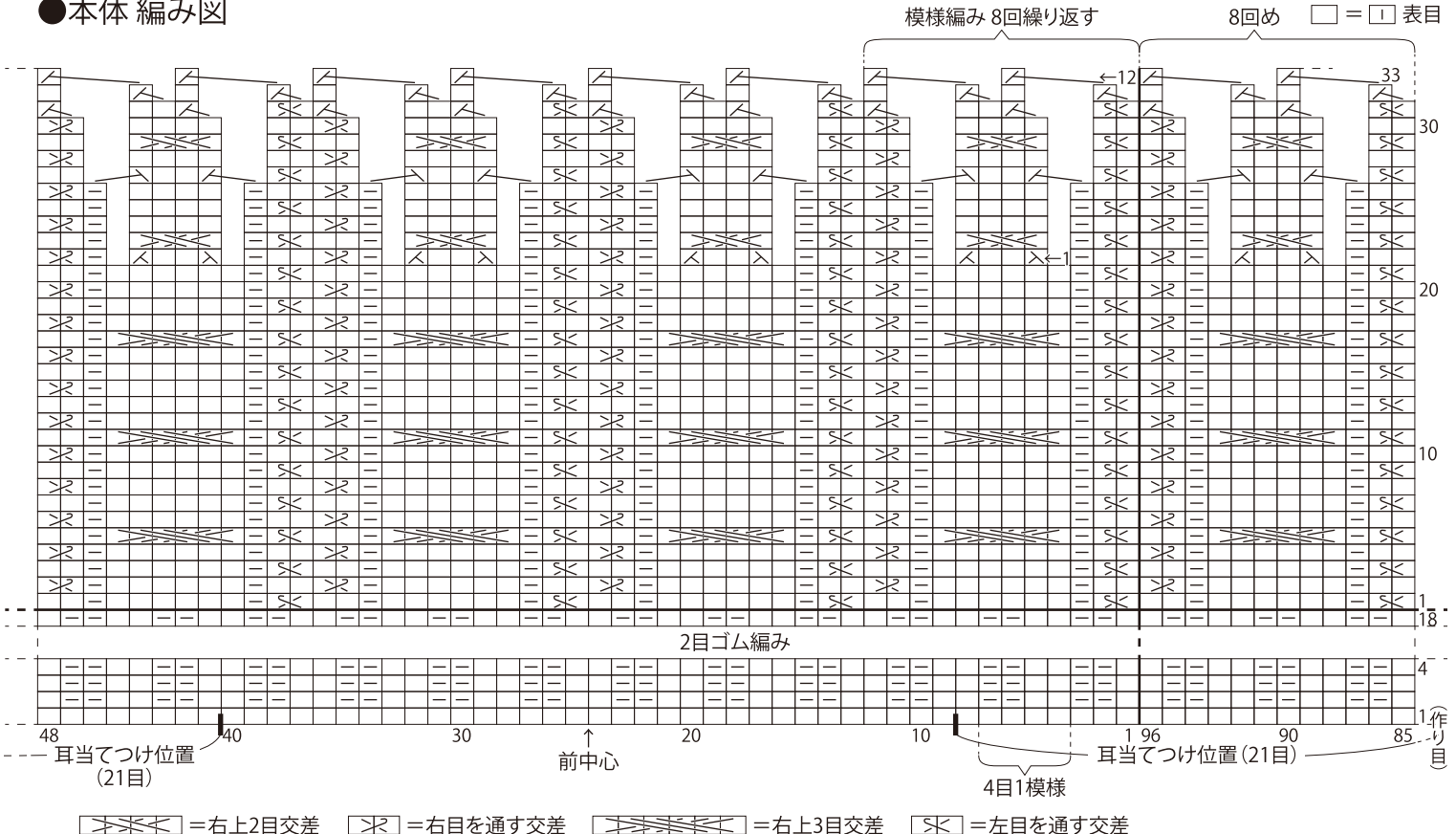
●耳当て 粉雪ループ(ソリッド) 2枚



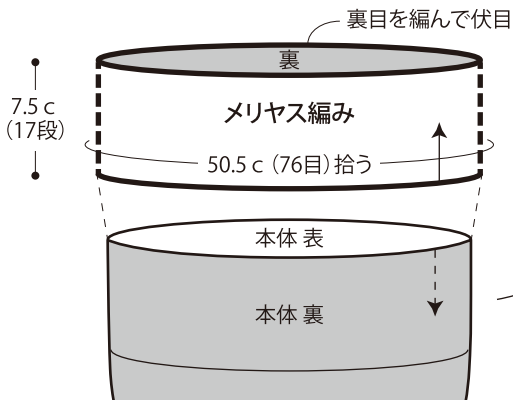
●耳当て 編み図



●本体 編み図

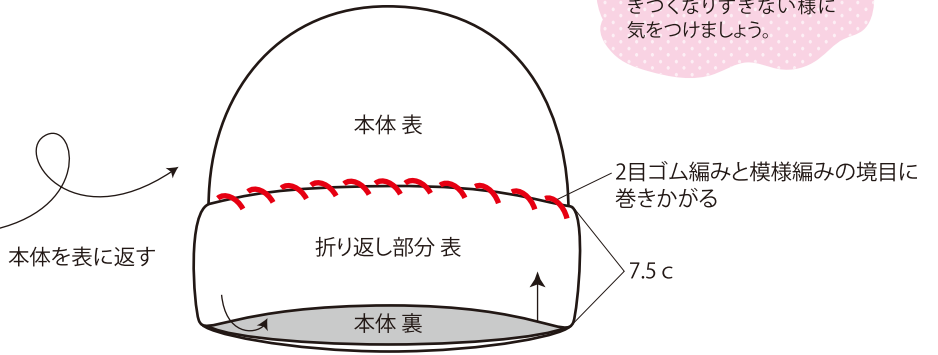


●折り返し部分 粉雪ループ(ソリッド)

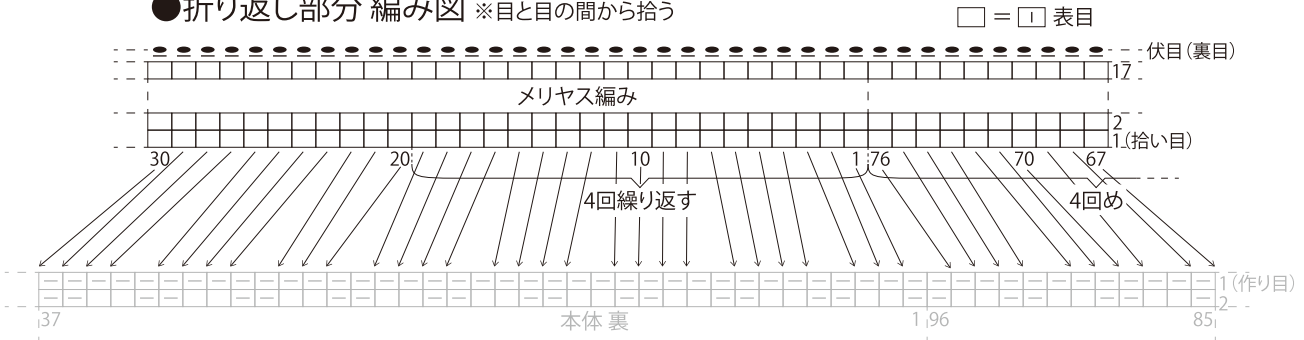


Point!

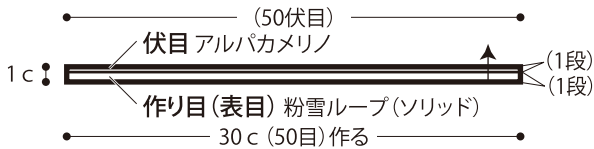
伏せ止めと巻きかがり
は伸縮加減を確認しながら
ぎつくなりすぎないように
気をつけましょう。



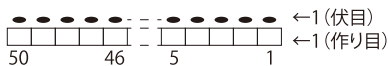
●折り返し部分 編み図 ※目と目の間から拾う



●ひも 2本 ※編み始めと編み終わりの糸端を15cm残す

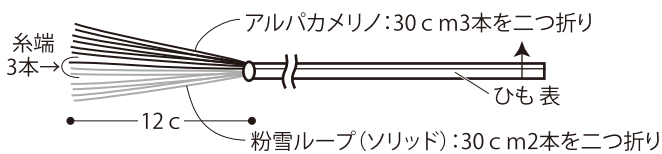


●ひも 編み図 □ = □ 表目



FRINGE

30cm5本を二つ折りにして
編み終わりの段と段の間につける
※糸端も一緒に輪に通して切り揃える



●まとめ

