

透かし模様のセーター



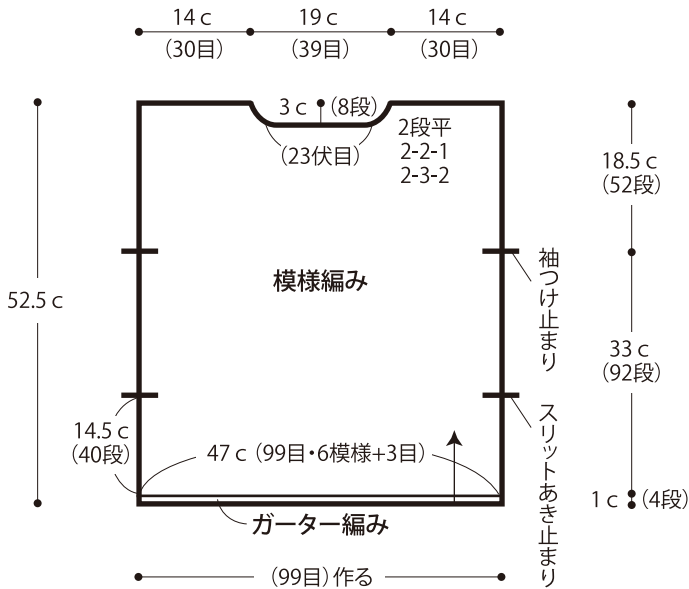
- 用意する毛糸
1332-03/わたぼうし ラメ・コットン/330g
- 使用針・用具
棒針6号、カギ針5/0号
- 出来上がり寸法
胸囲94cm 着丈52.5cm ゆき丈55cm
- ゲージ(10cm平方)
模様編み 21目×28段

● 編み方ポイント

身頃・袖・・・一般的な作り目を作り、ガーター編み・模様編みで編みます。袖の編み終わりは伏せ止めをします。まどめ・・・肩を引き抜きはぎします。衿ぐりから目を拾い、縁編みを輪に編みます。脇、袖上をそれぞれスリットあき止まりからすくいとしめます。図を参照して袖を身頃に引き抜きとじてつけます。

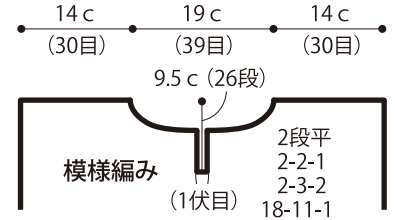
★ゲージは編み手により異なりますので、ゲージが合わない場合は針の号数を替えるなどして調整しながら編んでください。

● 後身頃 (6号針)

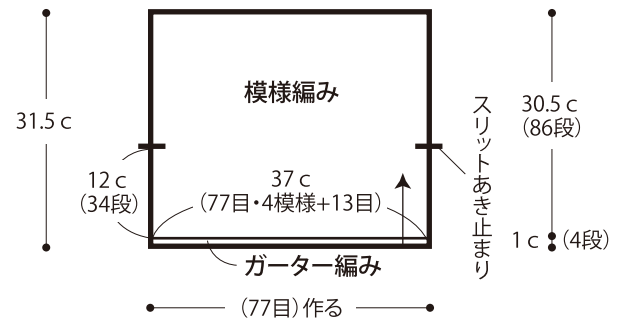


● 前衿ぐり (6号針)

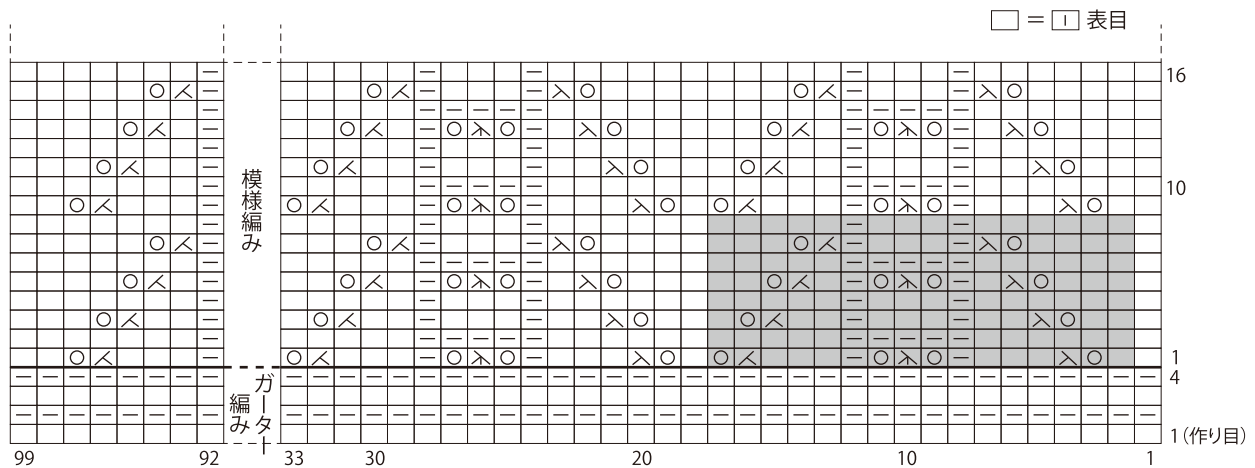
※衿ぐり以外は、後身頃と同様に編む



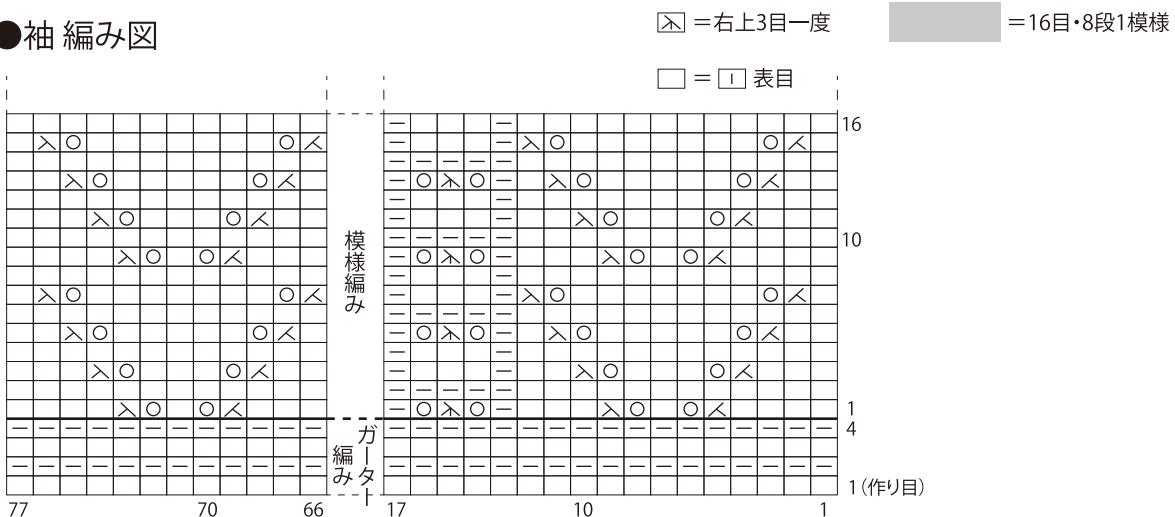
● 袖 (6号針)



● 身頃 編み図

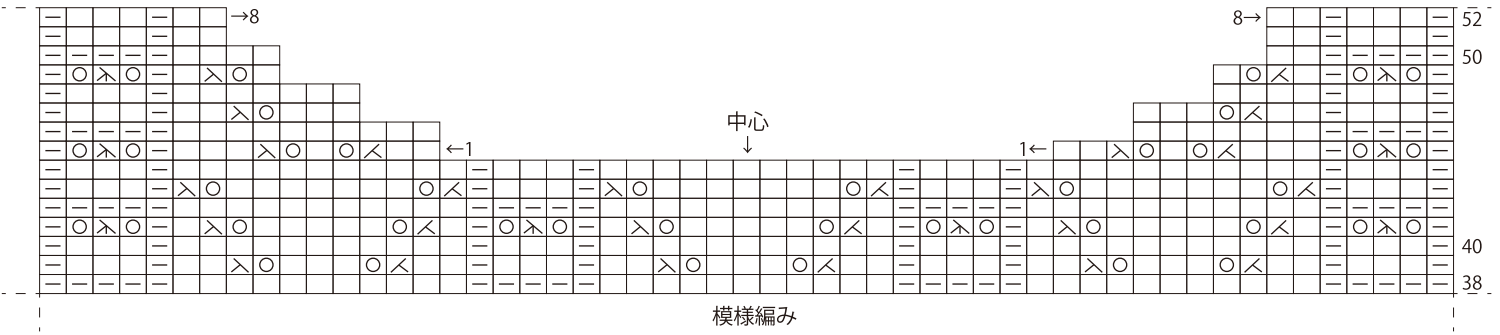


● 袖 編み図



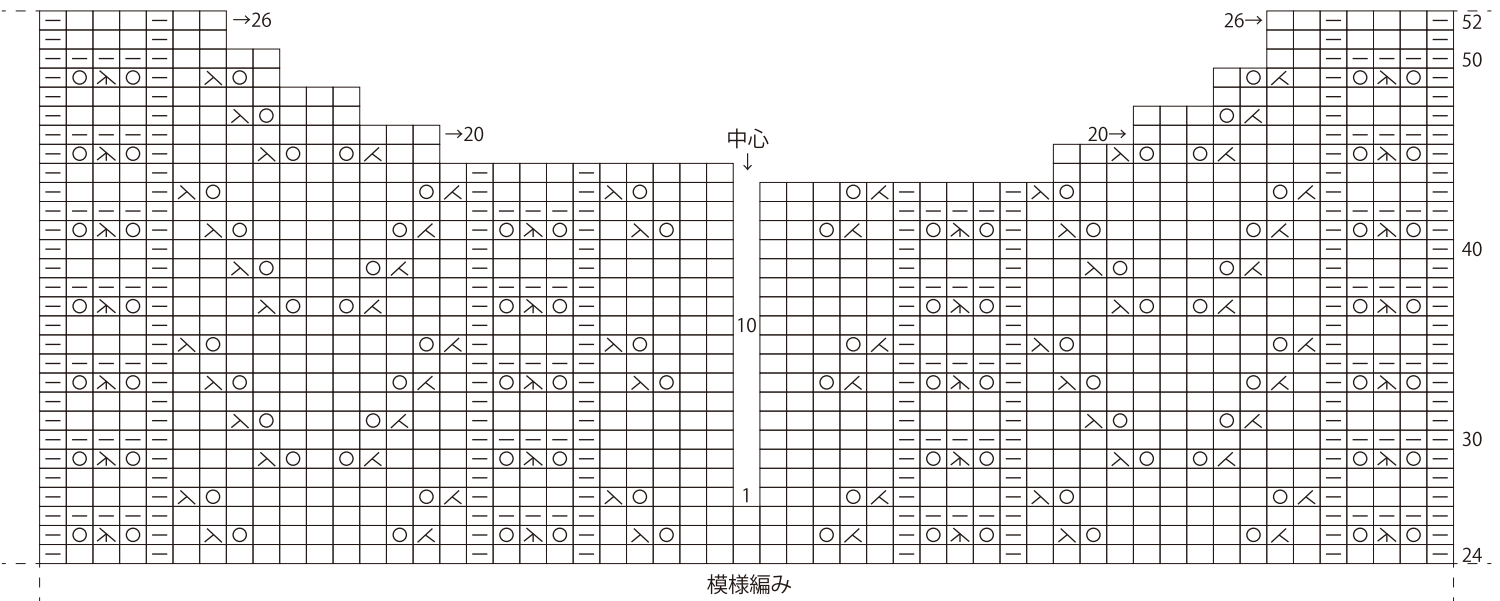
●後衿ぐり編み図

□ = □ 表目

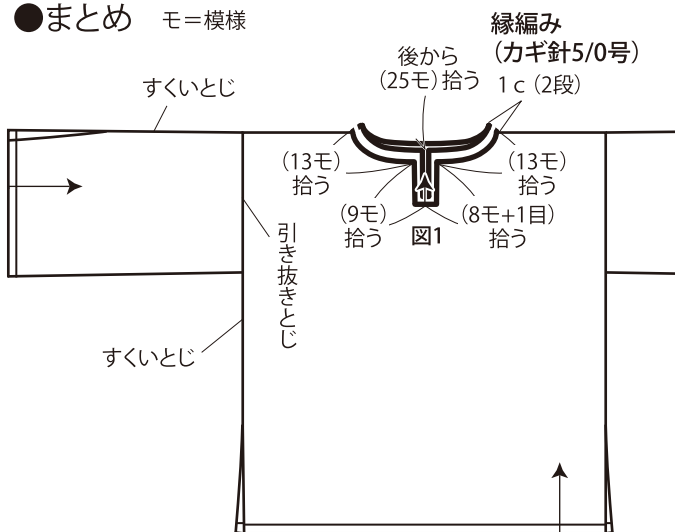


●前衿ぐり編み図

□ = □ 表目



●まとめ モ=模様



●縁編み ◁=糸をつける

◀=糸を切る

