

# ✿ ボーダーのマット ✿



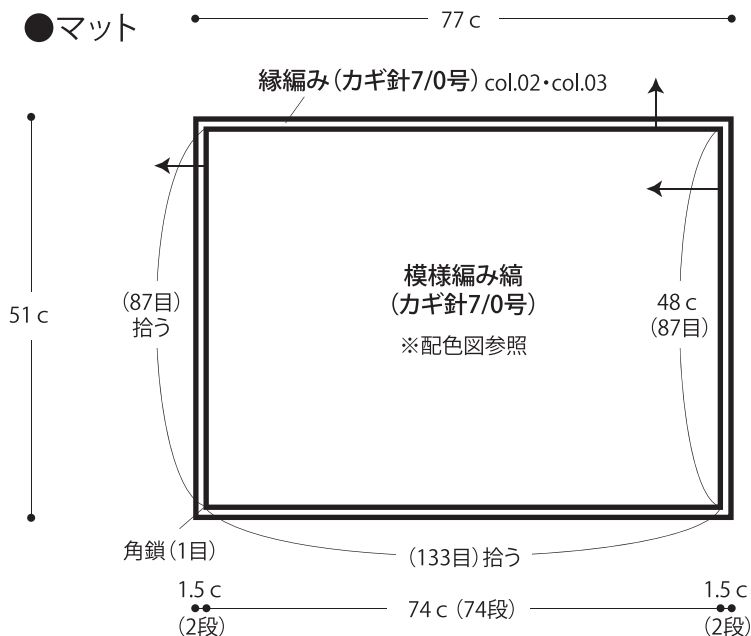
- 用意する毛糸  
1287-01/Bambi(バンビ)/115g  
1287-02・03/Bambi(バンビ)/各125g
- 使用針・用具  
カギ針7/0号
- 出来上がり寸法  
縦51cm 横77cm
- ゲージ(10cm平方)  
模様編み 18目×10段

## ●編み方ポイント

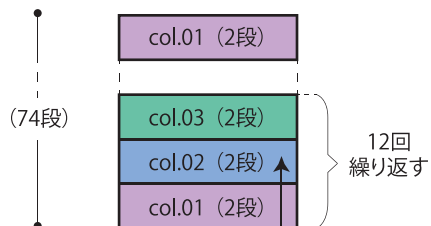
マット・・・鎖の作り目を作り、配色図を参照して模様編み編みで編みます。周囲より目を拾い、縁編みを輪に編みます。

★ゲージは編み手により異なります。ゲージが合わない場合は針の号数を替えて編んでください。又はゲージを取り直して編んでください。

## ●マット



## ●配色図

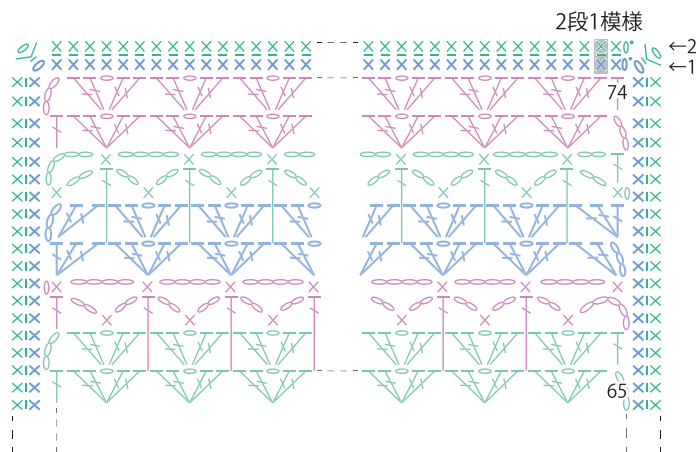
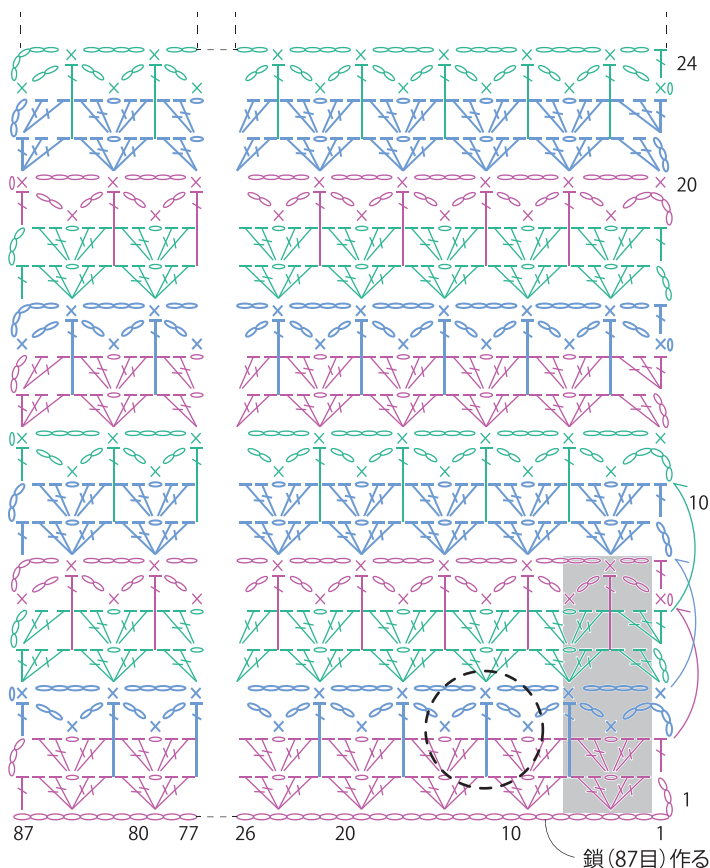


## ●模様編み

- = col.01
- = col.02
- = col.03
- ↔ = 糸を渡す

## ●縁編み

- × = 細編みのすじ編み目
- ▽ = 細編みのすじ編み目を2目編み入れる(間鎖1目)



前々段の目と目の間を束に拾い、足が長めの長編みを編む

■ = 5目・8段1模様