

＊ タンクトップ ＊



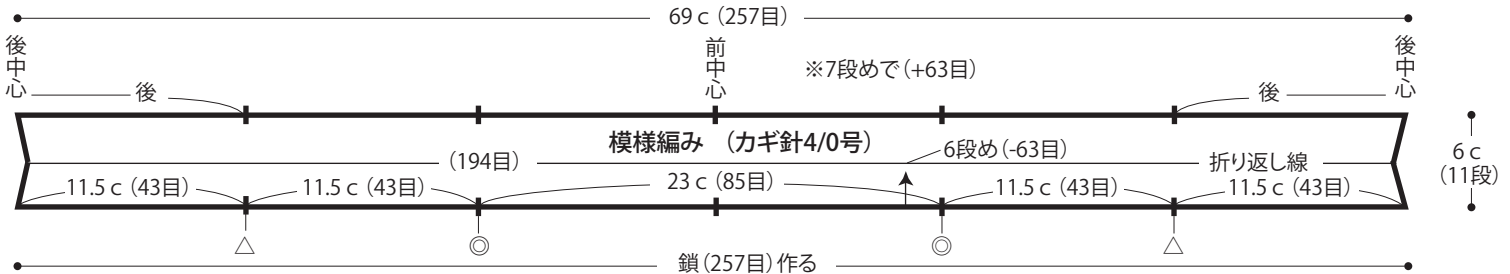
- 用意する毛糸
1244-06 / Kushel (クシエル) / 255 g
- 使用針・用具
カギ針4/0号
- 出来上り寸法
胸囲84 c m 後着丈45.5 c m
- ゲージ(10 c m平方)
模様編み 37目×19段

●編み方ポイント

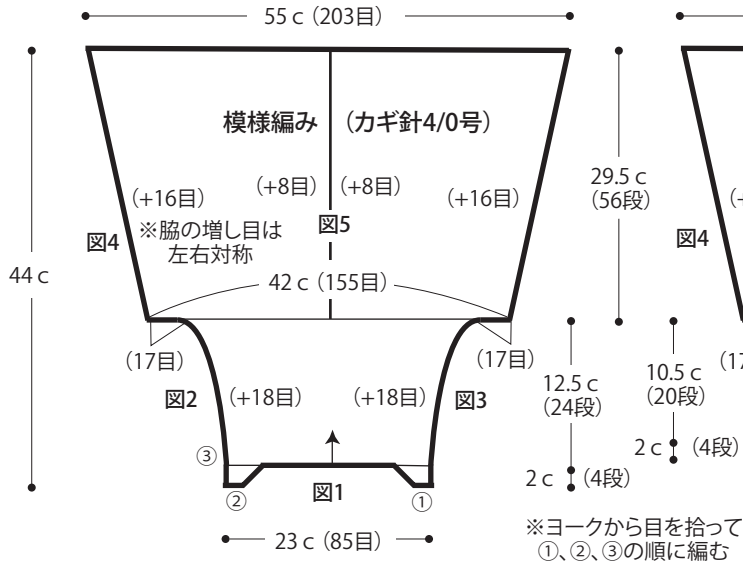
ヨーク・・・鎖の作り目を作り、模様編みで編みます。後中心で1目重ねて巻きかがり輪にします。
身頃・・・ヨークから目を拾い、模様編みで編みます。まとめ・・・脇を鎖とじします。裾と袖ぐりに縁編みを編みます。ヨークを折り返し線で裏側に折って、編み始めと巻きかがります。

★ゲージは編み手により異なります。ゲージが合わない場合は針の号数を替えて編んでください。又はゲージを取り直して編んでください。

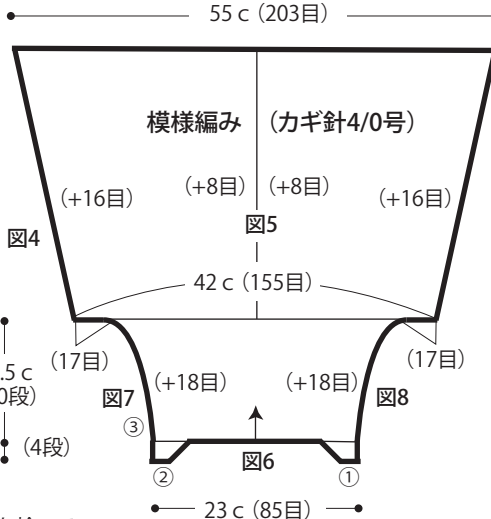
●ヨーク



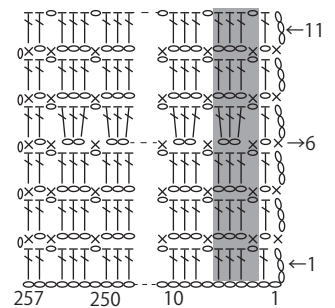
●後身頃



●前身頃

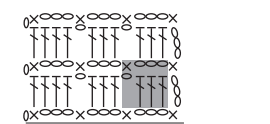


●ヨーク

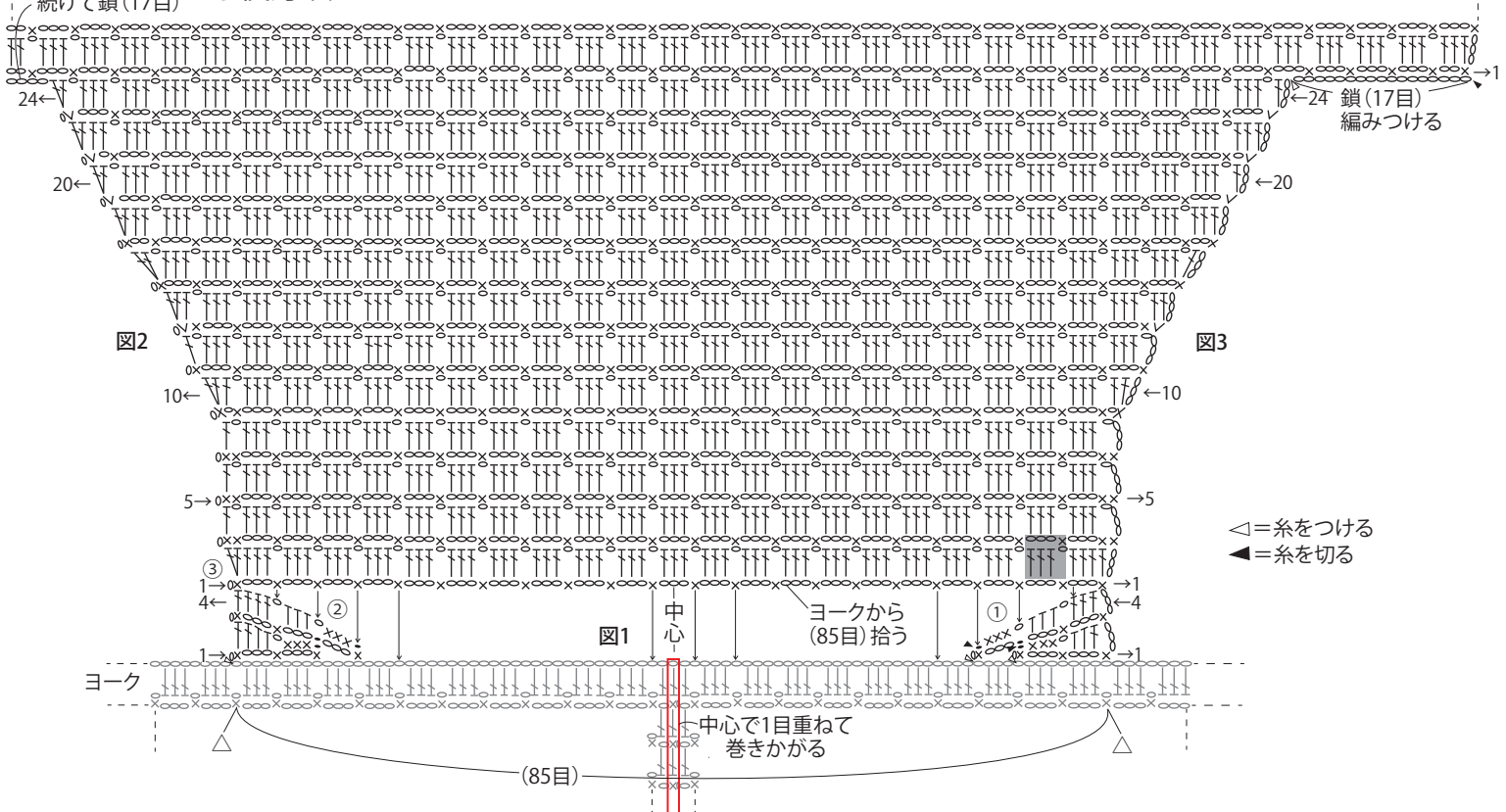


■ = 4目1模様

●模様編み



●後身頃



●前身頃

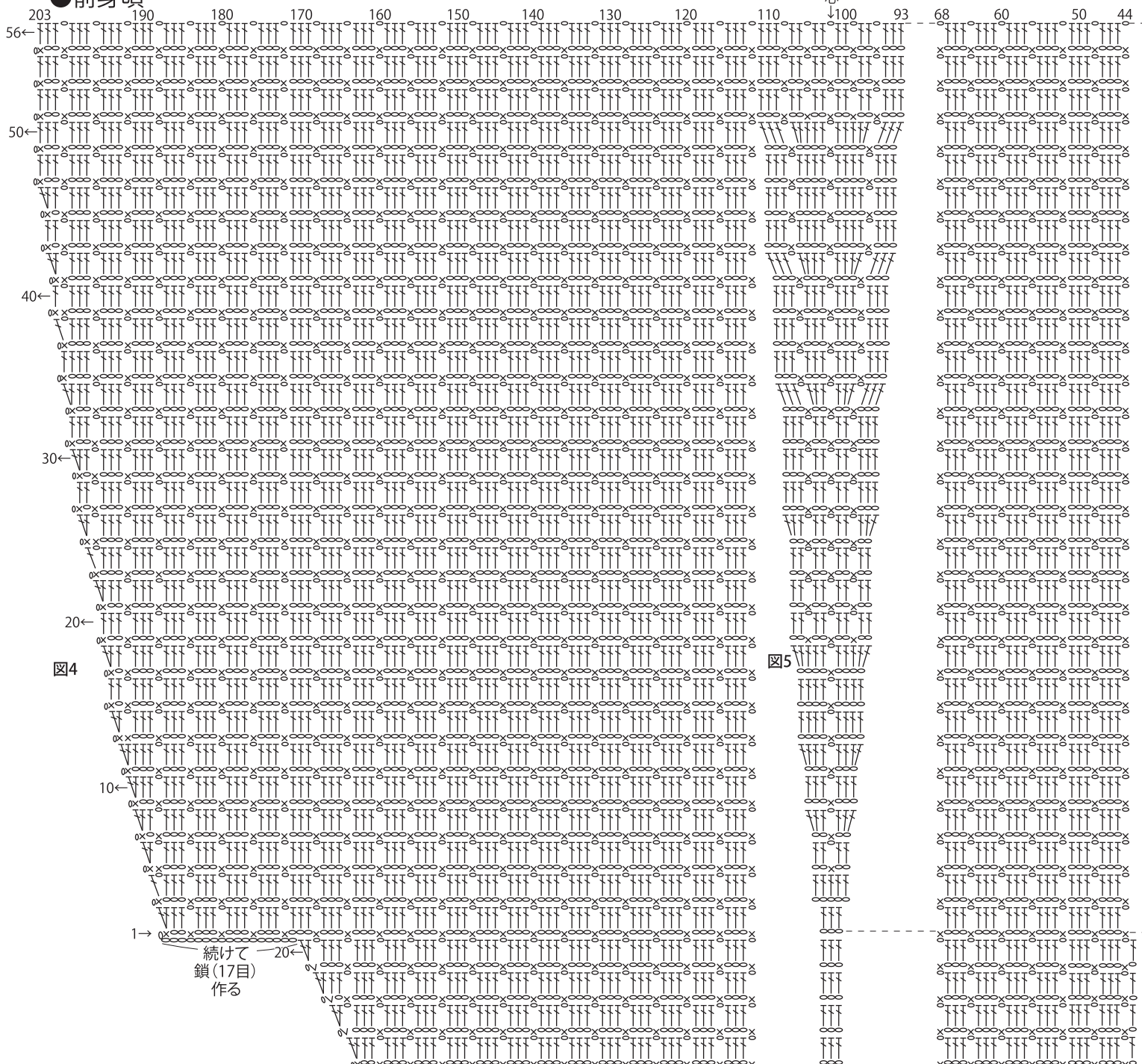


図4

図5

続けて
鎖(17目)
作る

●まとめ

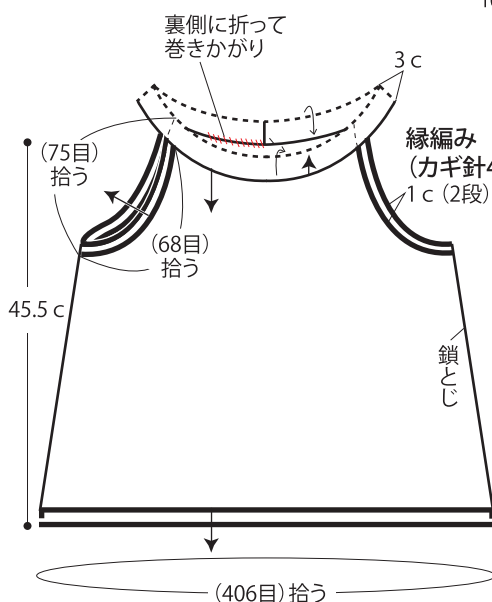


図7

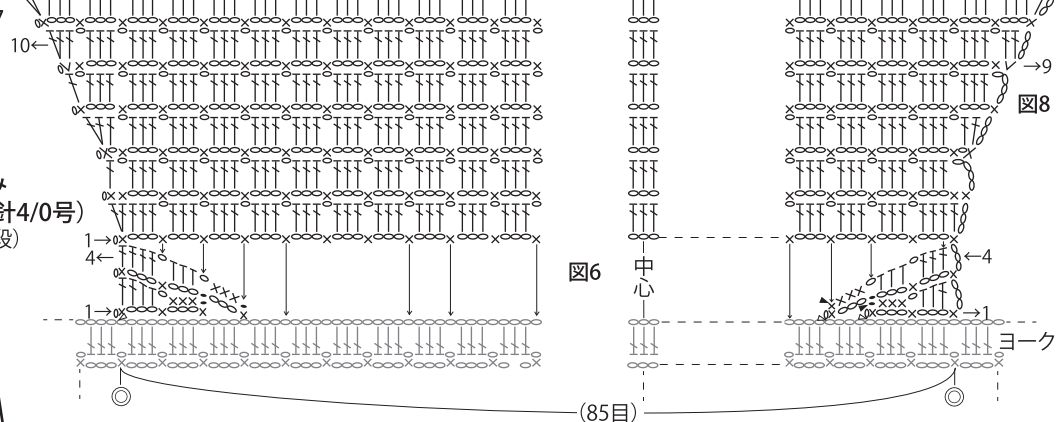
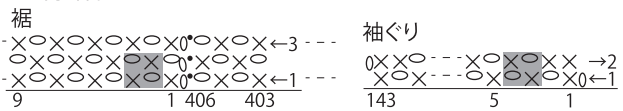


図8

図6

●縁編み



■ = 2目・2段1模様