

サマーポンチョ



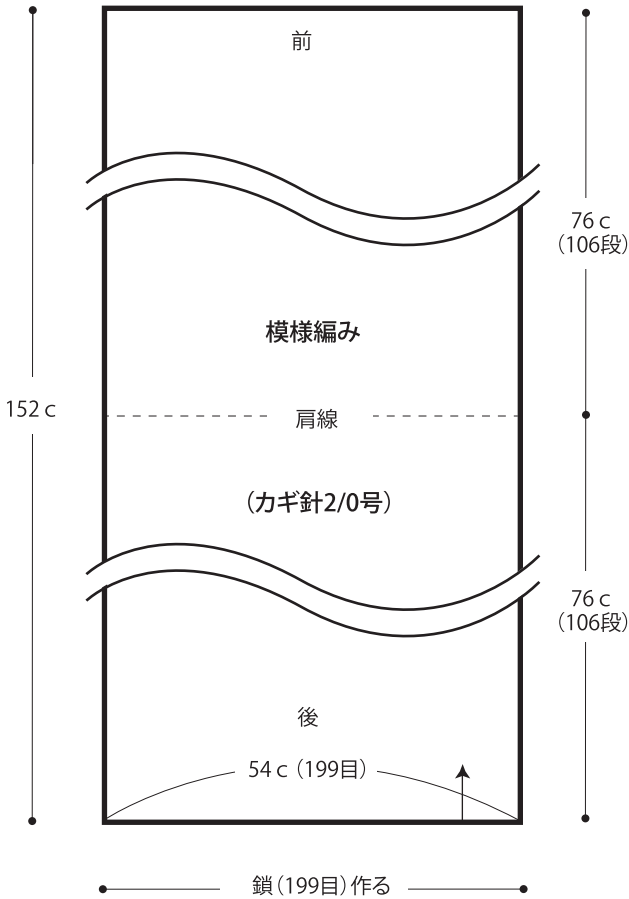
- 用意する毛糸
1285-03/Sorbet Crochet(ソルベクロッシェ)/650g
- 使用針・用具
カギ針2/0号
- 出来上り寸法
フリーサイズ
- ゲージ(10cm平方)
模様編み 37目×14段

●編み方ポイント

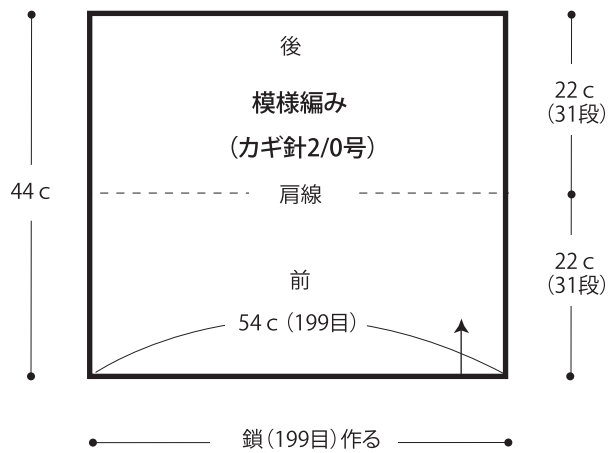
身頃A・B・・・鎖の作り目を作り、模様編みで編みます。
まとめ・・・身頃A・Bを指定の位置で巻きかがります。
衿ぐりと裾側に縁編みを輪に編みます。

★ゲージは編み手により異なります。ゲージが合わない場合は針の号数を替えて編んでください。又はゲージを取り直して編んでください。

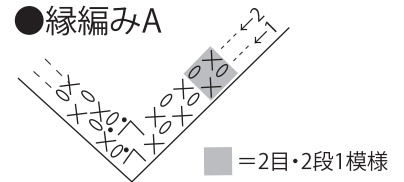
●身頃A



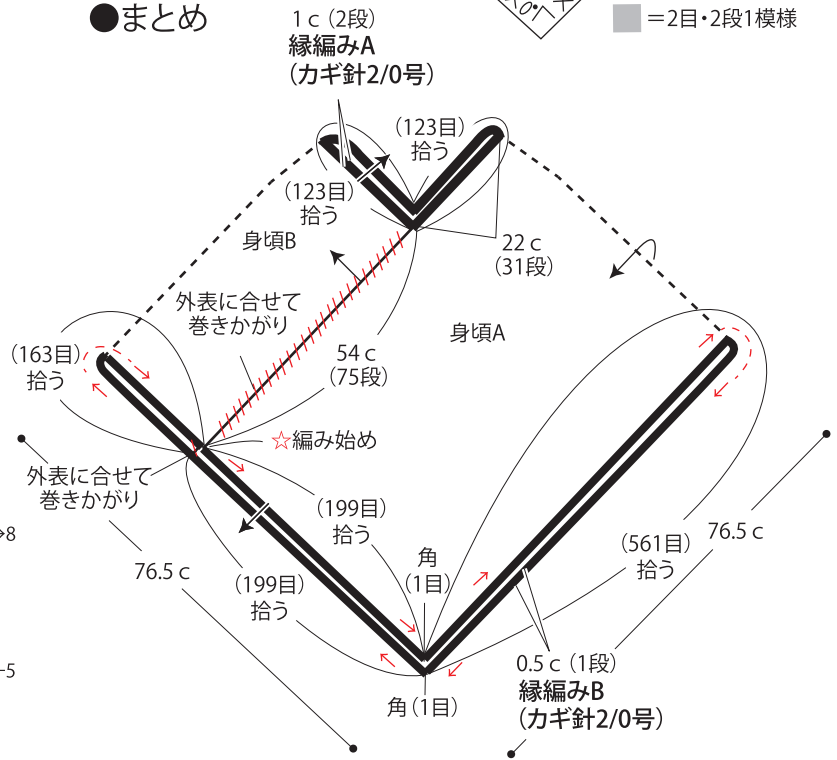
●身頃B



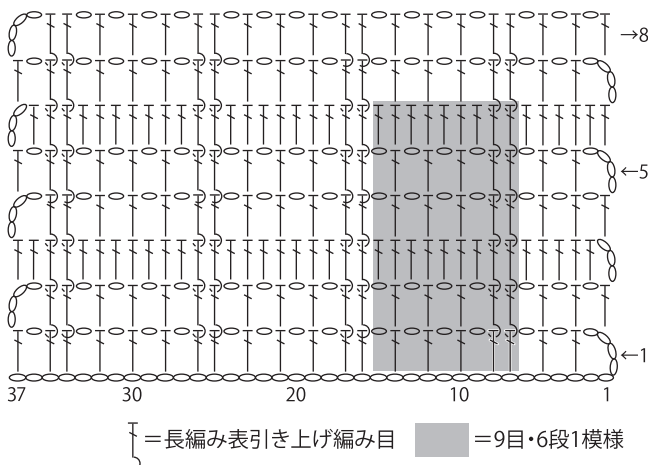
●縁編みA



●まとめ



●模様編み



●縁編みB

