

🌸 ロングセーター 🌸



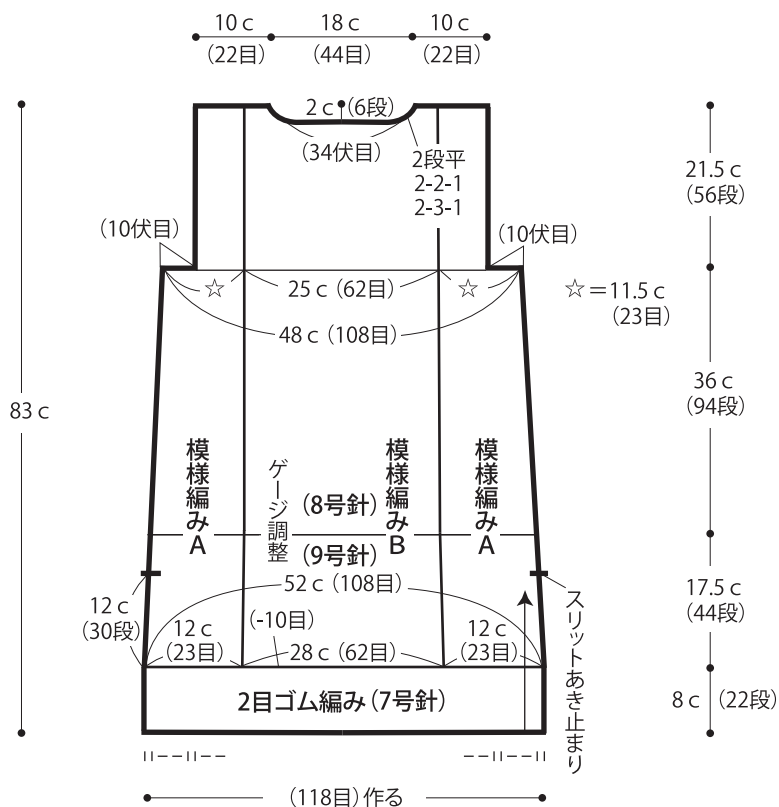
- 用意する毛糸
214-7/ソフトメリノ/565 g
- 使用針・用具(輪の箇所は4本棒針又は輪針)
棒針9号・8号・7号・6号、縄編み針
- 出来上がり寸法
胸囲96 c m 背肩幅38 c m 着丈83 c m 袖丈53 c m
- ゲージ(10 c m平方)
模様編み A (9号針) 19目×25段
模様編み B (9号針) 22目×25段
模様編み A (8号針) 20目×26段
模様編み B・B' (8号針) 24.5目×26段
2目ゴム編み (7号針) 22.5目×27.5段

●編み方ポイント

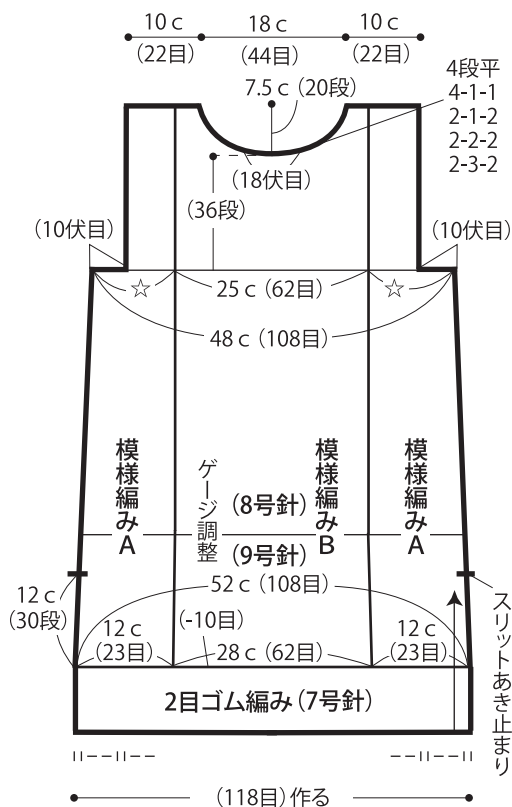
身頃・・・一般的な作り目を作り、2目ゴム編み、模様編み A・Bをゲージ調整しながら編みます。
袖・・・身頃と同様に編み始め、2目ゴム編み、模様編み A・Bを編みます。編み終わりは伏せ止めをします。
まとめ・・・肩を引き抜きはぎします。衿ぐりから目を拾い、2目ゴム編みを輪に編みます。編み終わりは表目は表目、裏目は裏目を編んで伏せ止めをします。袖を身頃に引き抜きとじでつけ、マチは目と段のはぎをします。脇はスリットあき止まりから上をすくいとじします。袖下をすくいとじします。

★ゲージは編み手により異なります。ゲージが合わない場合は針の号数を替えて編んでください。又はゲージを取り直して編んでください。

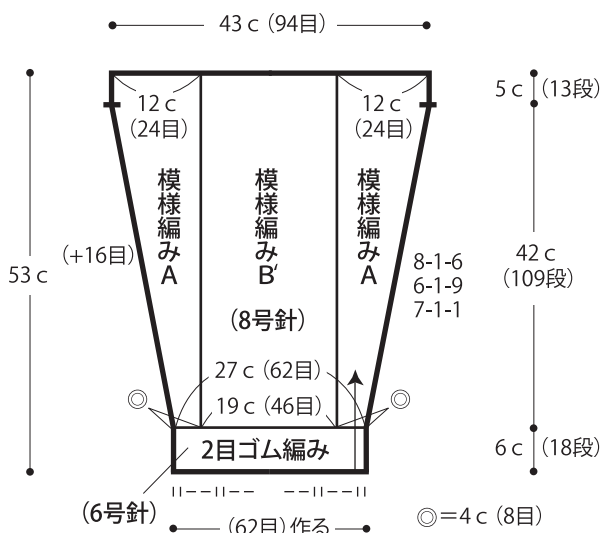
●後身頃



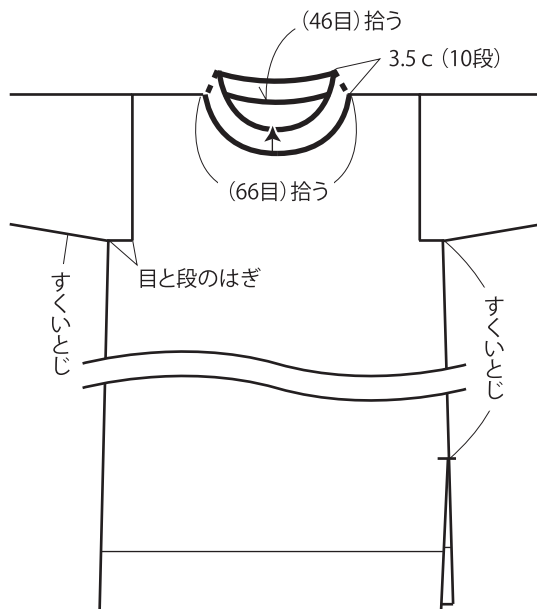
●前身頃



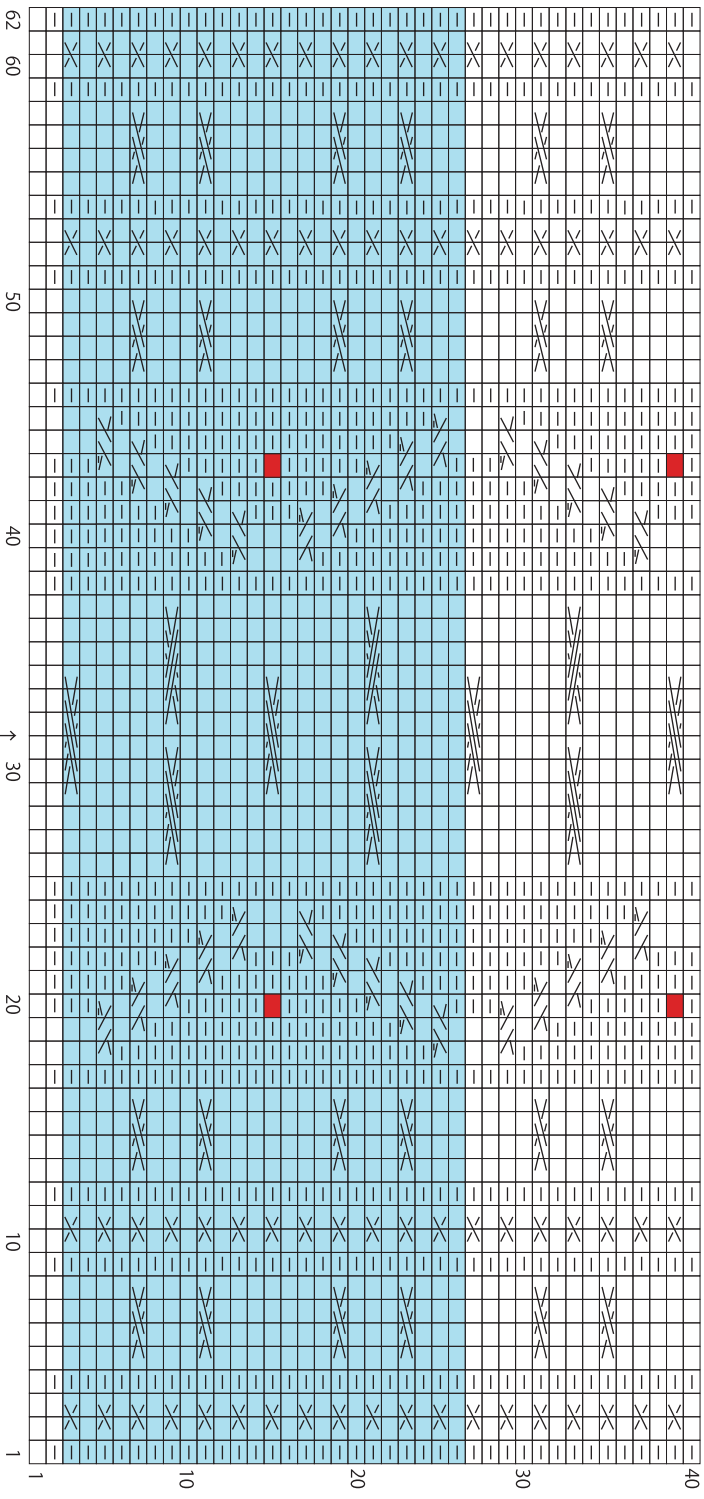
●袖



●まとめ 2目ゴム編み (6号針)

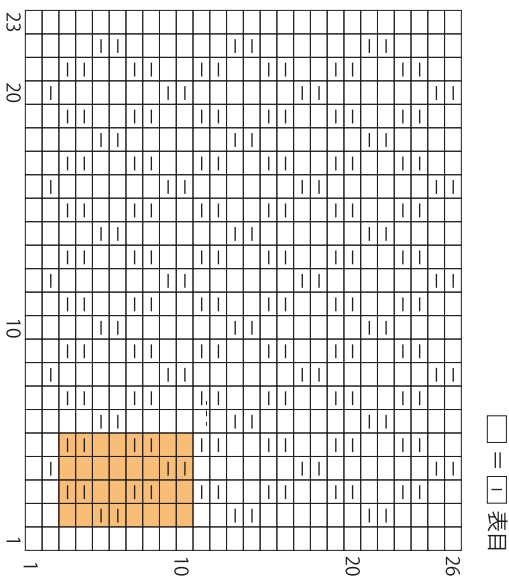


● 模様編み B

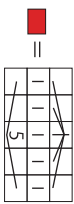


□ = □ 表目

● 模様編み A



□ = □ 表目



= 5目・3段の玉編み目

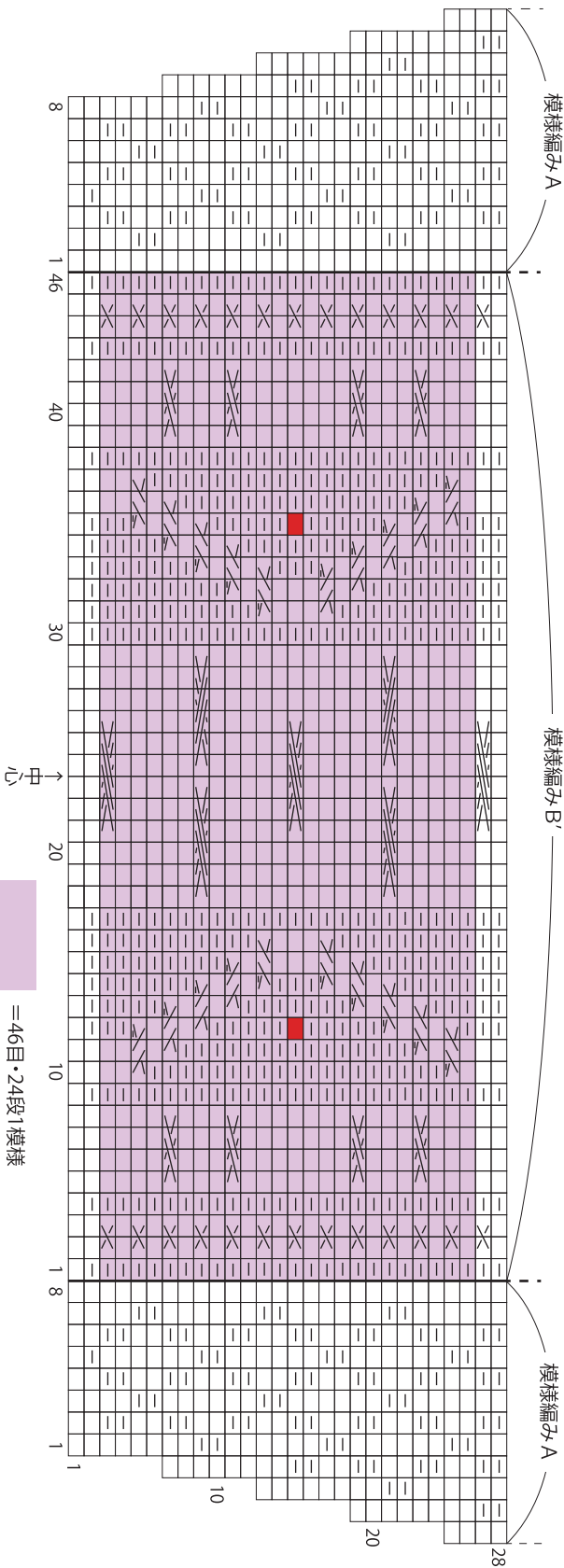
= 62目・24段1模様

- = 左上1目交差
- = 右上2目と1目の交差 (下側裏目)
- = 左上2目と1目の交差 (下側裏目)
- = 左上2目交差
- = 左上3目交差
- = 右上3目交差

= 4目・8段1模様

□ = □ 表目

● 袖



= 46目・24段1模様