

ビスチェ



※どちらを前にしても着られます。

●用意する毛糸

1298-02 / 北海道ウール / 160g

●使用針・用具

棒針7号・8号、カギ針6/0号

フェイクレザーコード3ミリ幅115cm

●出来上がり寸法

胸囲90cm 着丈44cm

●ゲージ(10cm平方)

模様編み 21目×33段

メリヤス編み 23目×28.5段

●編み方ポイント

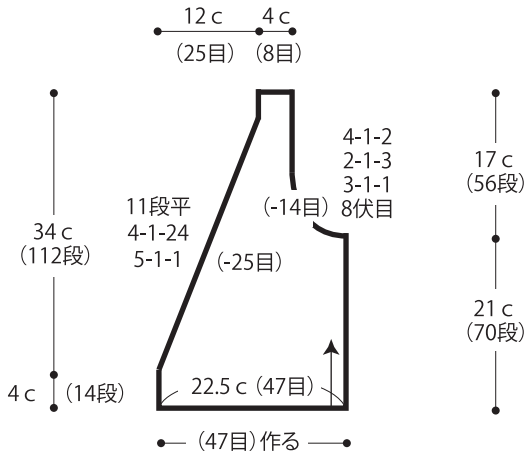
右後身頃・・・一般的な作り目を作り、模様編みで編みます。衿ぐりは端4目立てる減目で編みます。袖ぐりは伏せ目と端4目立てる減目で編みます。左後身頃は右後身頃と左右対称に編みます。

前身頃・・・後身頃と同様に編み始め、模様編みで編みます。

まとめ・ベルト・・・脇をすくいとじします。身頃の編み始めより目を拾い、ベルトをメリヤス編み・裏メリヤス編みで編んで、編み終わりは伏せ止めをして裏側に折り、巻きかがります。ベルトの端を引き抜きとじします。コード通しを作ります。肩を引き抜きはぎします。

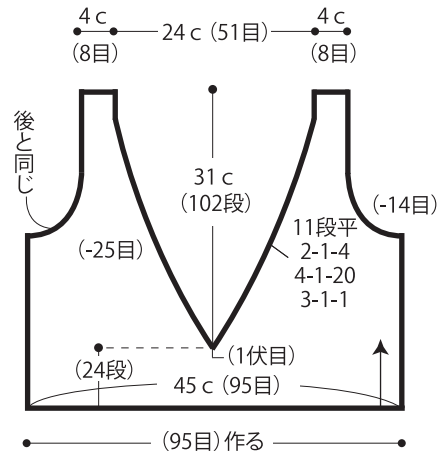
★ゲージは編み手により異なります。ゲージが合わない場合は針の号数を替えて編んでください。又はゲージを取り直して編んでください。

●右後身頃 模様編み(7号針)

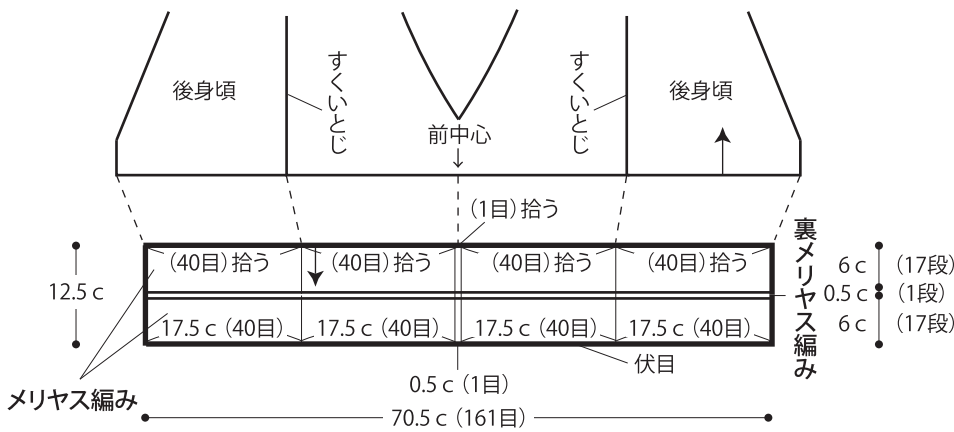


※左後身頃は右後身頃と左右対称に編む

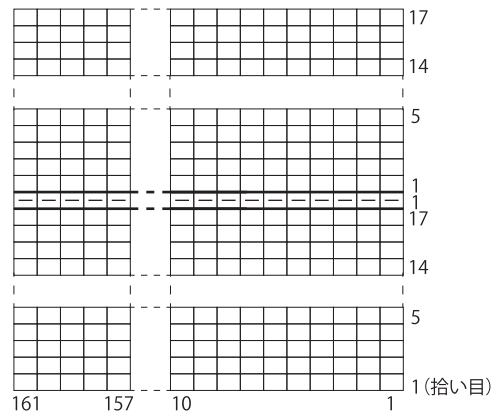
●前身頃 模様編み(7号針)



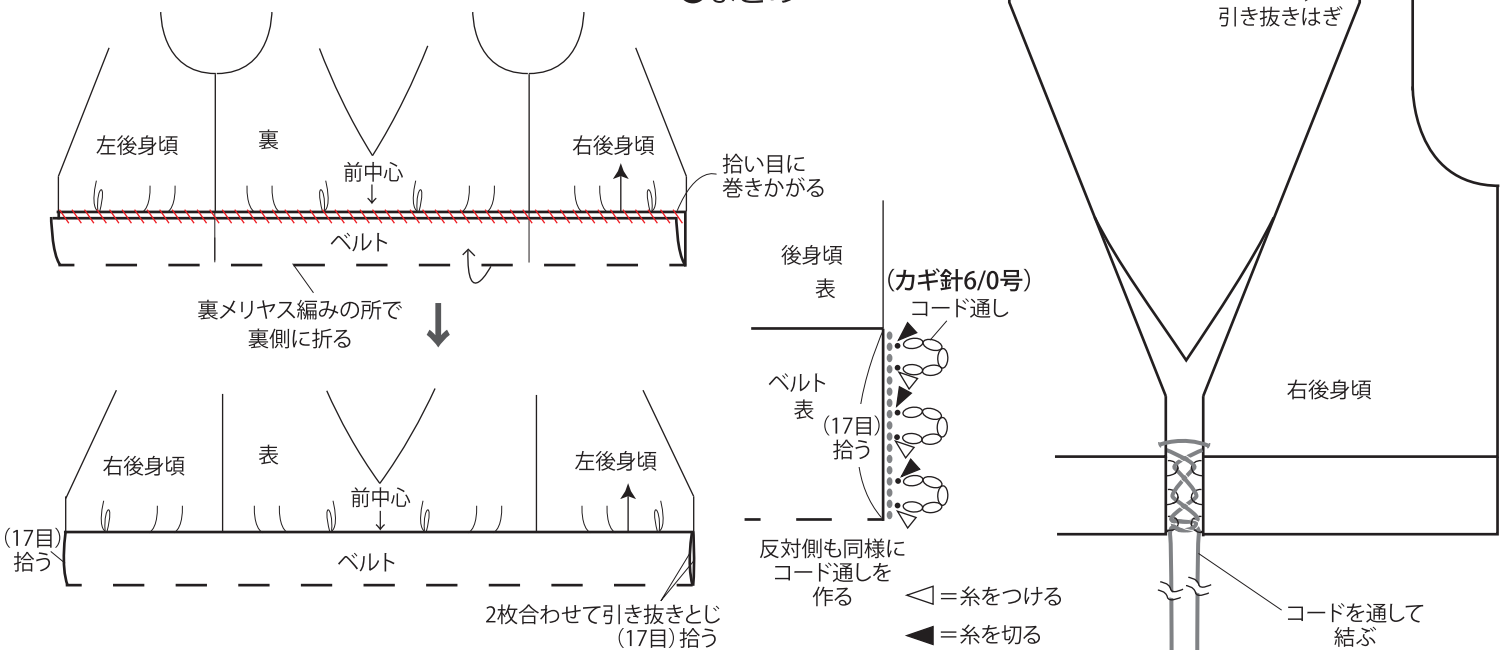
●ベルト (8号針)

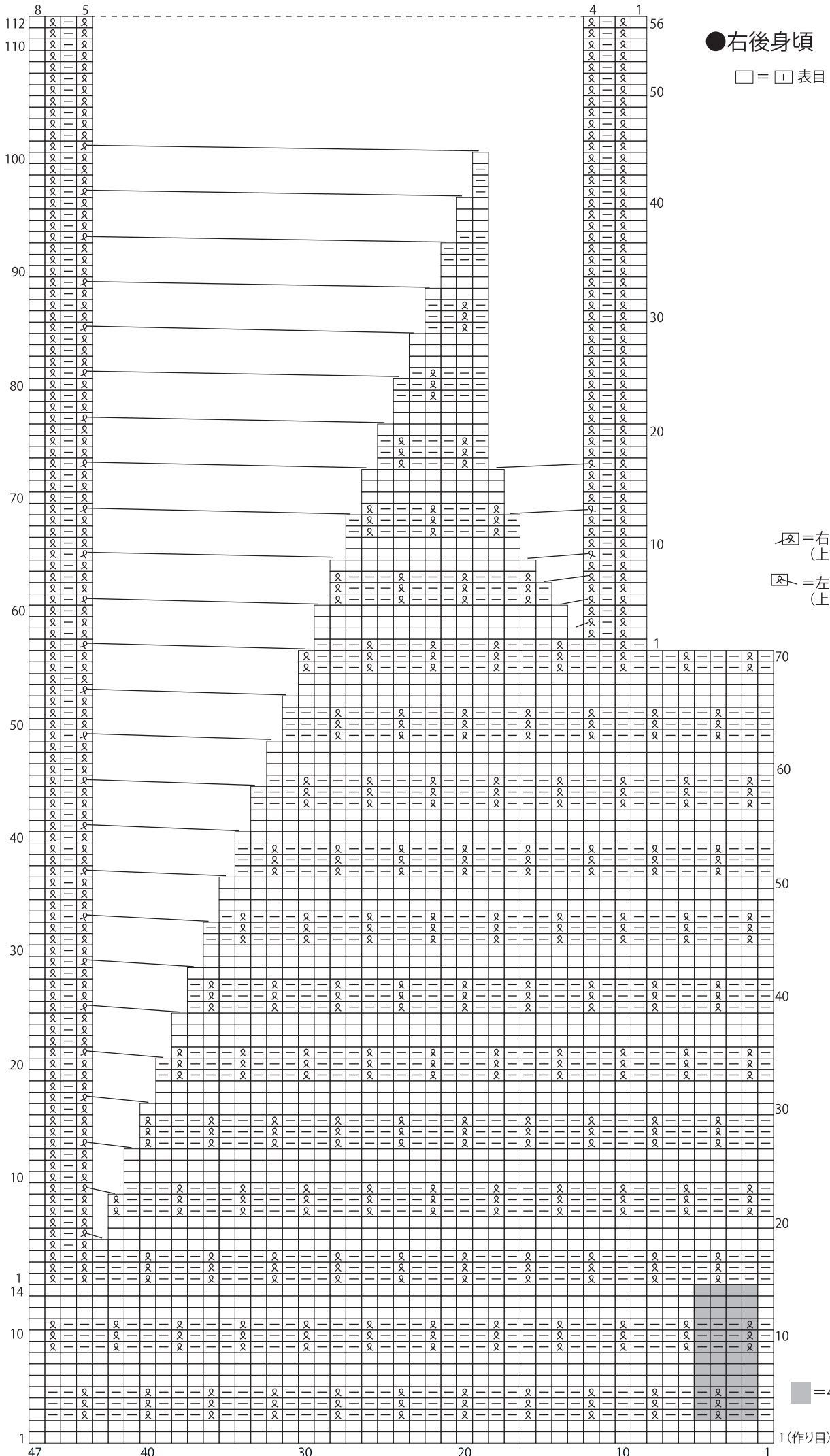


●ベルト編み図 □ = □ 表目



●まとめ





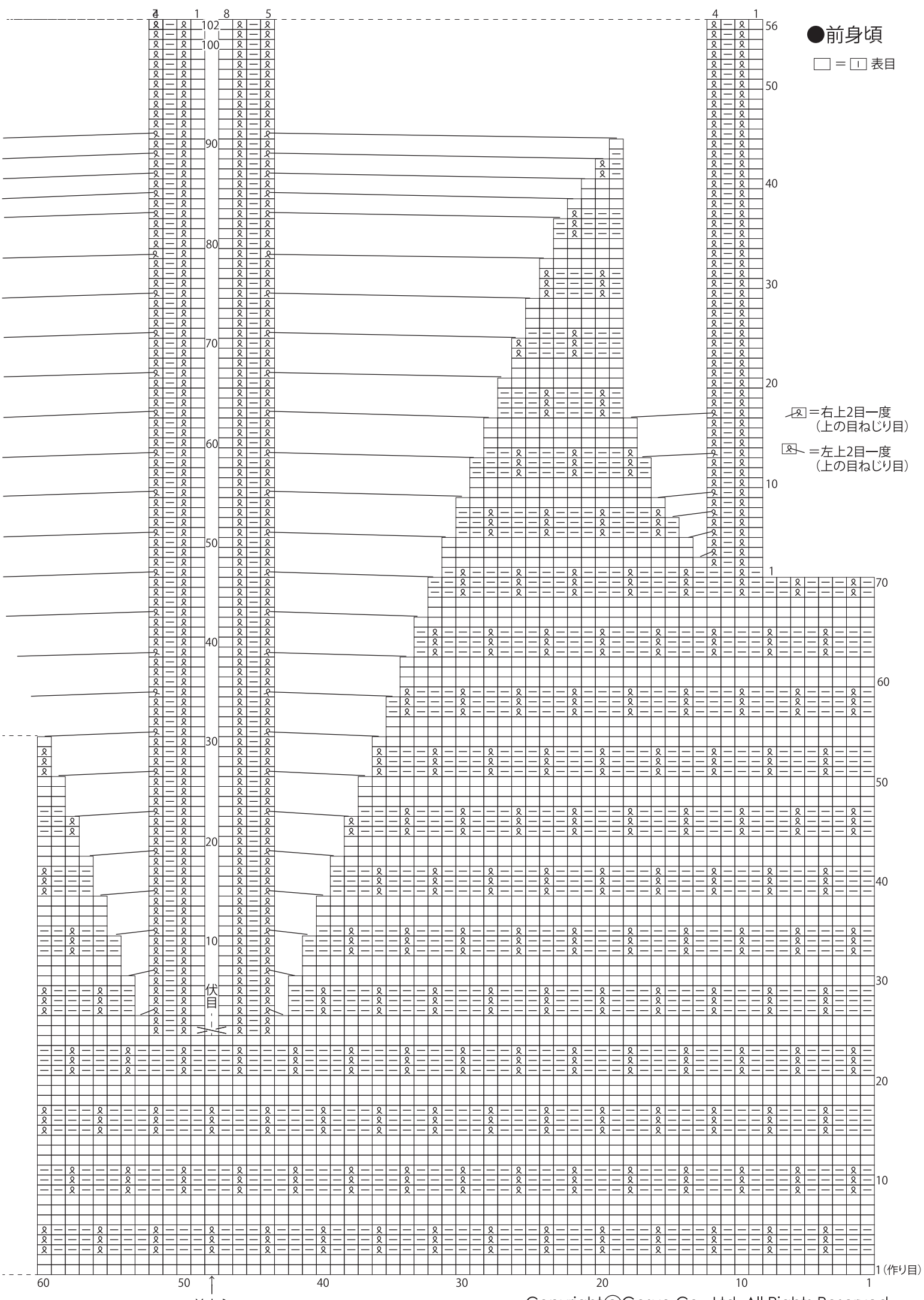
● 右後身頃

□ = □ 表目

⊗ = 右上2目一度 (上の目ねじり目)

⊗ = 左上2目一度 (上の目ねじり目)

■ = 4目・12段1模様



●前身頃

□ = □ 表目

⊗ = 右上2目一度 (上の目ねじり目)

⊙ = 左上2目一度 (上の目ねじり目)

伏目