



# ショートジレ



### ●用意する毛糸

1270-2924 / Ski Foggy (スキーフォギー) / 225 g

### ●使用針・用具

カギ針6/0号

### ●出来上り寸法

背肩幅32cm 着丈55cm

### ●ゲージ(10cm平方)

模様編み 22目×8段

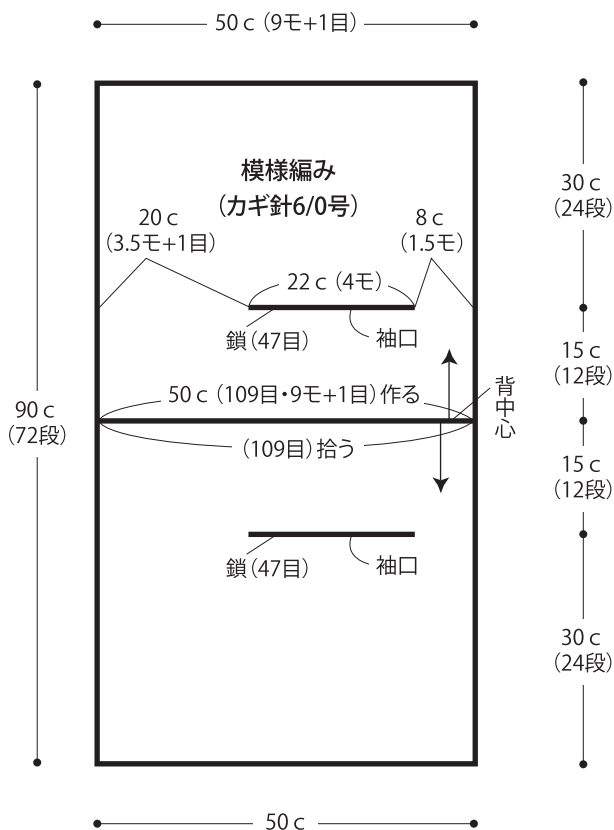
### ●編み方ポイント

本体・・・鎖の作り目を作り、図を参照して背中心から12段めまで編んだら糸を休ませて袖口に鎖を編みつけます。休ませた糸で続きを編みます。背中心の作り目から目を拾い、反対側も同様に編みます。  
縁編み・・・本体の周囲から目を拾い縁編みA・Bを、角は図を参照して輪に編みます。袖口から目を拾い縁編みCを輪に編みます。

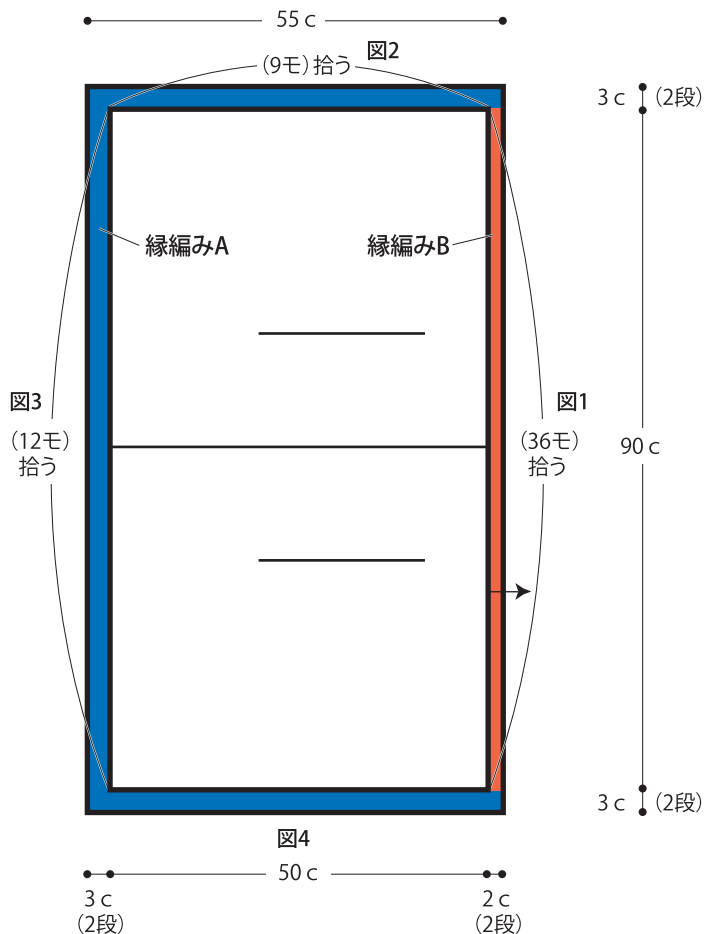
★ゲージは編み手により異なります。ゲージが合わない場合は針の号数を替えて編んでください。又はゲージを取り直して編んでください。

### ●本体

モ=模様



### ●縁編みA・B (カギ針6/0号)



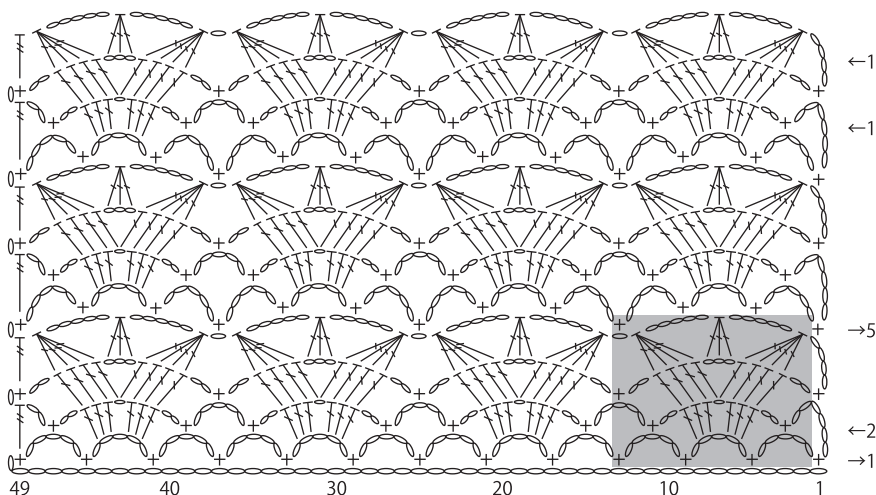
### ●模様編み



=長編み3目一度

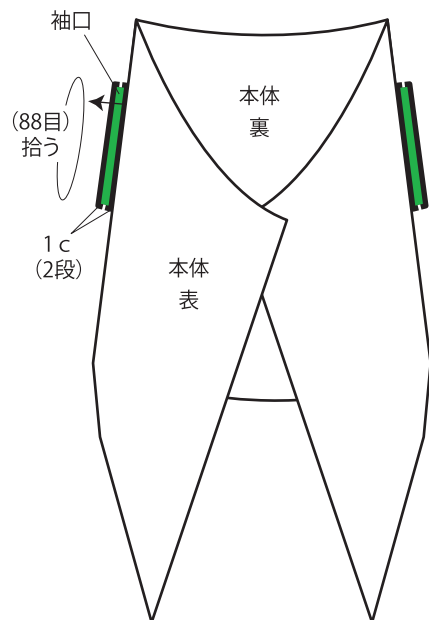


=長編み4目一度



■ = 12目・4段1模様

### ●縁編みC (カギ針6/0号)



● 編み図

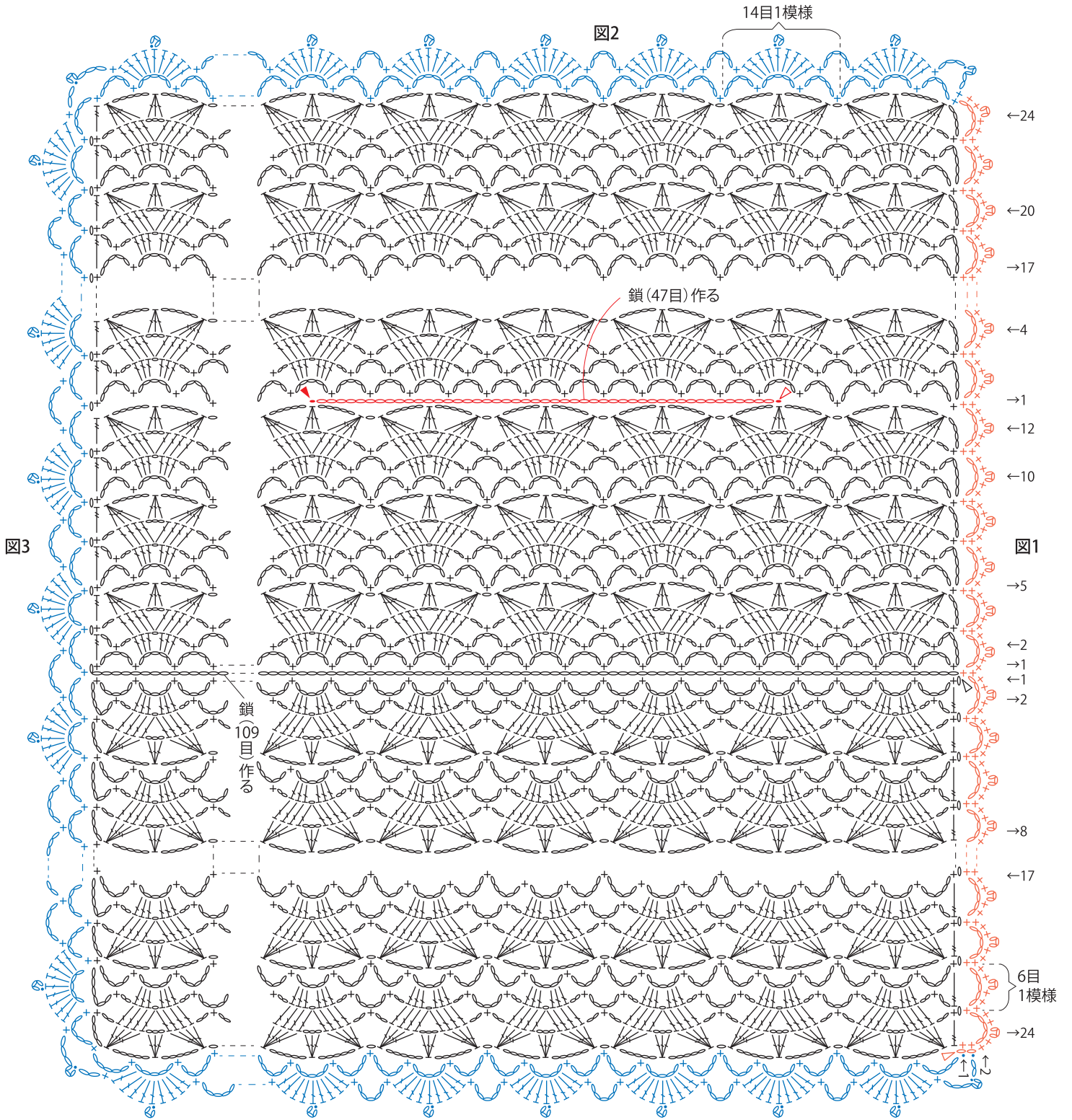
— = 模様編み

— = 縁編みA

— = 縁編みB

◁ = 糸をつける

◀ = 糸を切る



— = 縁編みC 4目1模様

