



13.スリッパ

●用意する毛糸

[a]G675-603/コットン・ニート/35g
 G675-630/コットン・ニート/115g
 G675-701/コットン・ニート/100g

[b]G675-613/コットン・ニート/110g
 G675-632/コットン・ニート/20g
 G675-706/コットン・ニート/120g

●使用針・用具

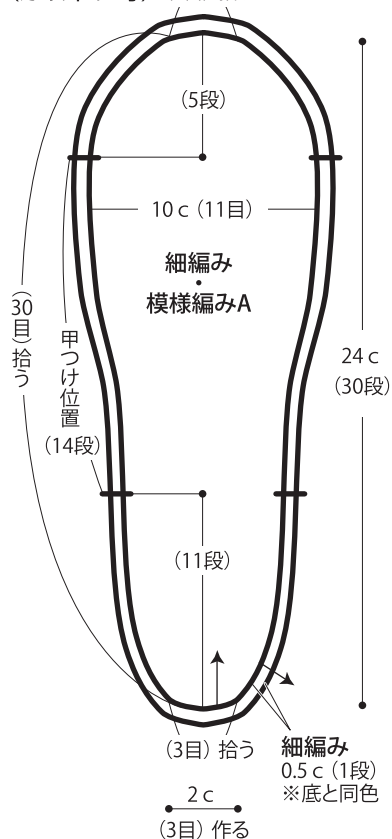
カギ針9/0号

●出来上り寸法

縦25cm 横11cm

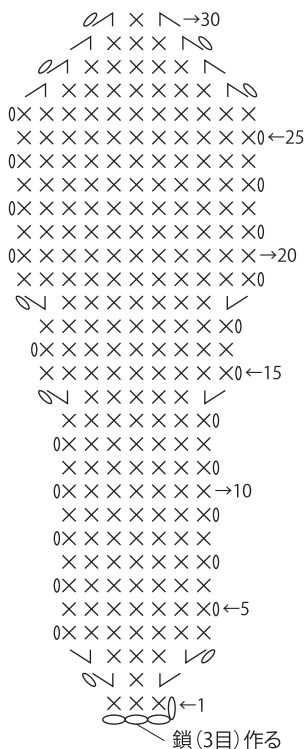
●底 表裏各2枚

(カギ針9/0号) (3目) 拾う



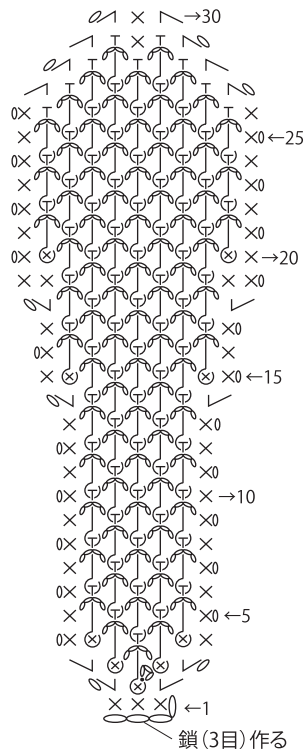
●底裏 細編み

a = col.630 b = col.706



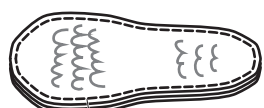
●底表 模様編みA

a = col.701 b = col.613



⌋ = 中長編み裏引き上げ編み目

●まとめ



外表に合わせ、縫い合わせる
 ※底裏と同色



巻きとじる
 ※底裏と同色

中長編み裏引き上げ編み目の編み方は動画でご覧いただけます。



★ゲージは編み手により異なります。ゲージが合わない場合は、針の号数を変えて編んでください。又はゲージを取り直して編んでください。

●ゲージ(10cm平方)

細編み、細編み縞、模様編みA・B 11目×12.5段

●編み方ポイント

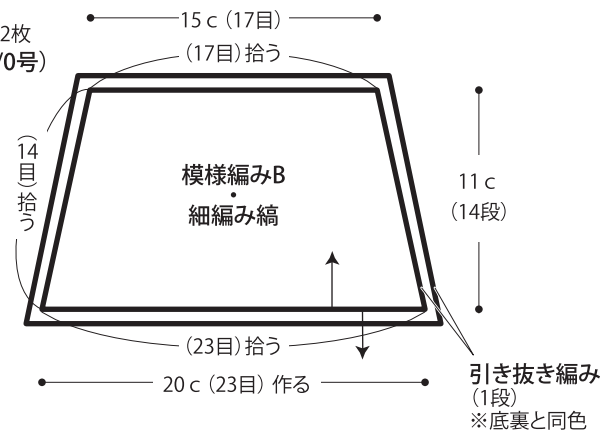
※すべて2本どりで編みます。

底・・・鎖の作り目を作り、底裏は細編み、底表は模様編みAを増減目しながら編みます。周囲より目を拾い、細編みを1段輪に編みます。表裏各2枚編みます。

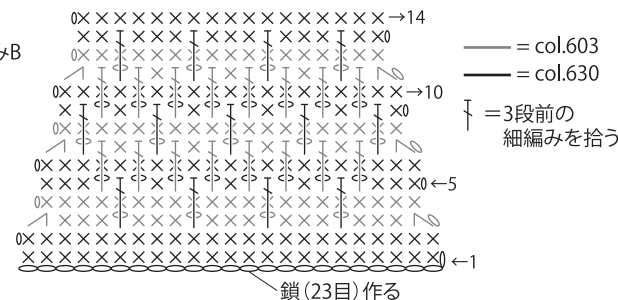
甲・・・鎖の作り目を作り、甲aは模様編みB、甲bは細編み縞で編みます。周囲より目を拾い、引き抜き編みを1段輪に編みます。各2枚編みます。

まとめ・・・底表と底裏を外表に合わせ、縫い合わせます。甲つけ位置に甲を巻きとじます。

●甲 各2枚
 (カギ針9/0号)



●甲 a
 模様編みB



●甲 b
 細編み縞

