



ショルダーバッグ



●用意する毛糸

1238-05/クッキー/145g
808-01/ミエル/60g

●使用針・用具

カギ針5/0号、ナスカン15mm 2個

●出来上り寸法

入れ口56cm 深さ22cm 底の直径18cm
ショルダーひも92cm

●ゲージ(10cm平方)

模様編み 23目×10.5段

★ゲージは編み手により異なります。ゲージが合わない場合は針の号数を変えて編んでください。又はゲージを取り直して編んでください。

●編み方ポイント

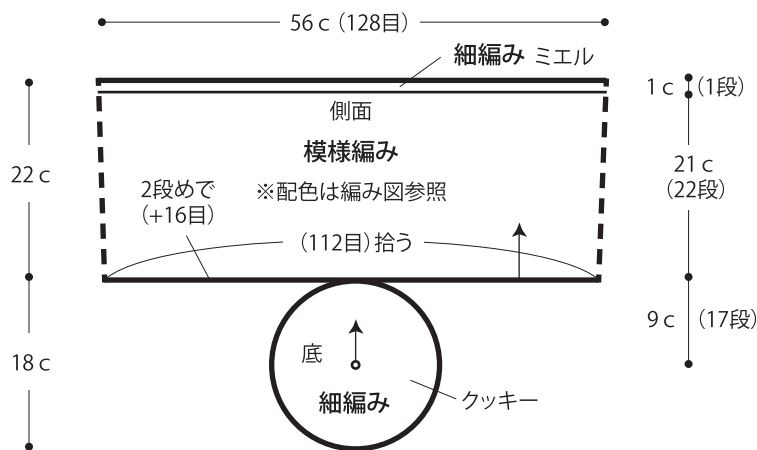
本体・・・わの作り目を作り、細編みで底を輪に編みます。底から続けて、模様編みと細編みで側面を編みます。

ショルダーひも・・・鎖の作り目を作り、編み図を参照して編みます。

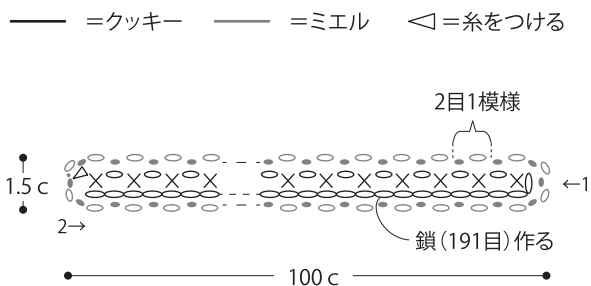
ひも・・・鎖編みを2本編みます。タッセルを2個作り、本体の指定位置にひもを通した後、先端につけます。

まとめ・・・ショルダーひもをナスカンに通して巻きかがり、本体の指定位置につけます。

●本体 (カギ針5/0号)



●ショルダーひも (カギ針5/0号)



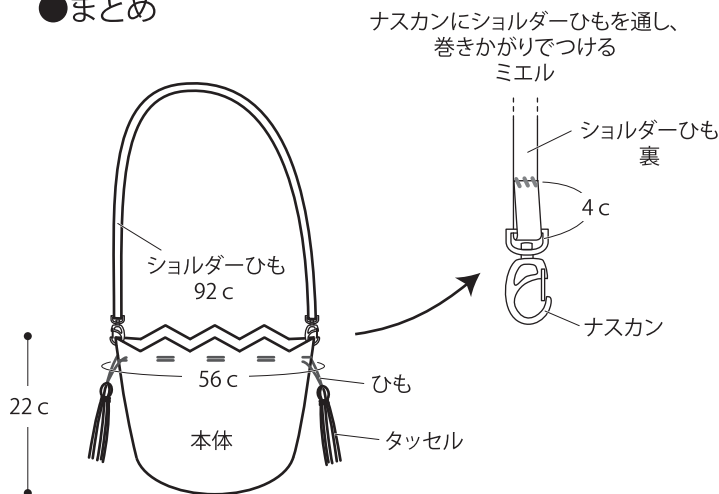
●ひも 2本 鎖編み(カギ針5/0号) ミエル



66c (110目)作る

※編み終わりの糸端を15cm残しておく
(本体にひもを通した後、タッセルを先端につける分)

●まとめ

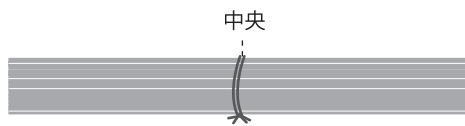


◇タッセルの作り方◇ 2個

クッキー



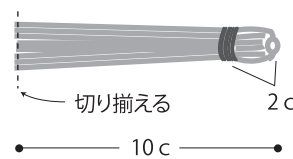
①22cmの糸を21本用意する



②中央をしっかりと結ぶ



③中央で折り返す



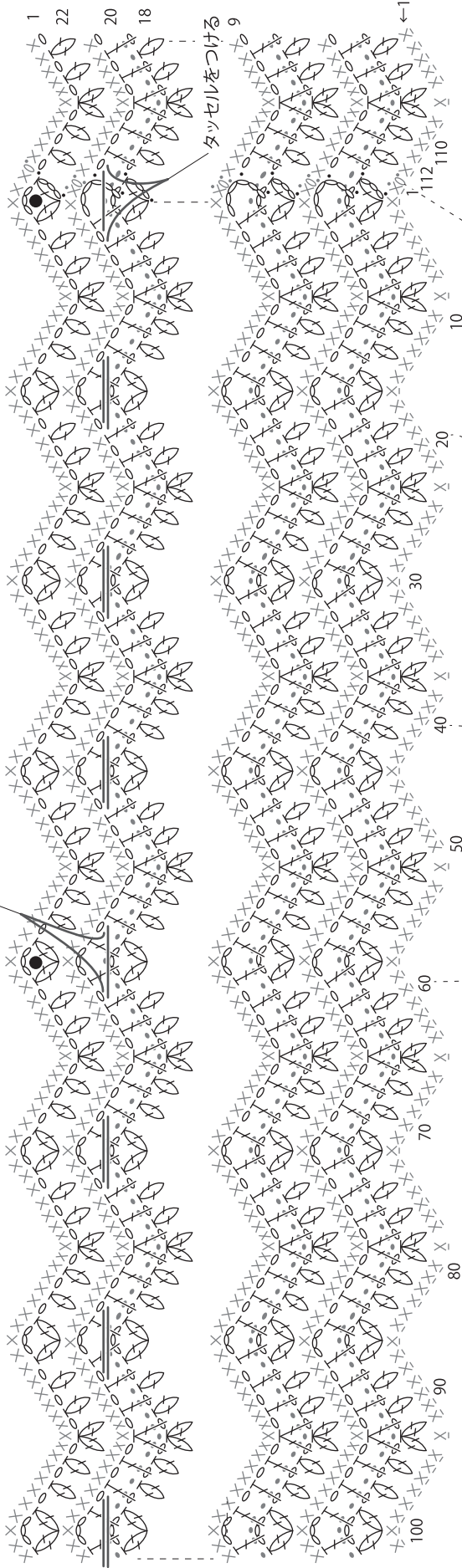
④折り返した所から2cmの所をしっかりと結ぶ

切り揃える 2c

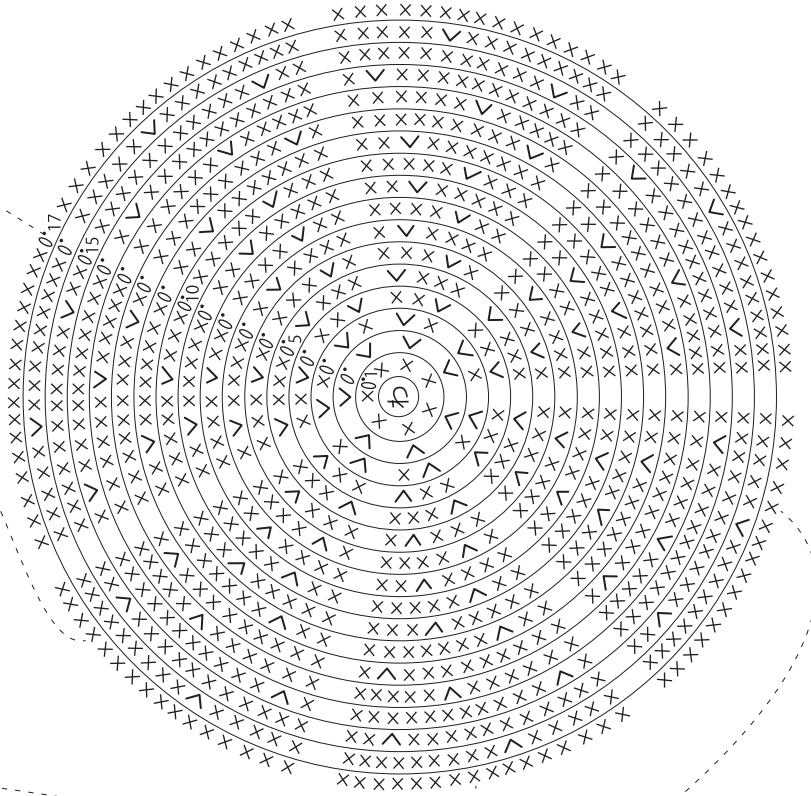
10c

●側面 ● = ナスカカンつけ位置

ひも
残しておいた糸端で、タッセルをつける



※1段めのみ、すじ編み目



○ = 長編み2目の玉編み目 — = クッキー — = ミエル

▽ = 細編み2目編み入れる

●底

●模様編み

段数	目数
17	112
16	112
15	105
14	98
13	91
12	84
11	77
10	70
9	63
8	56
7	49
6	42
5	35
4	28
3	21
2	14
1	7

増減なし

毎段 (+7目)

(わの中に編み入れる)

