



# 09. 口のトートバッグ

20 ページの作品

## ●用意する毛糸

209-32 / ベーシック極太 / 170g  
1231-03 / Rollo (口) / 180g

## ●使用針・用具

棒針8ミリ、カギ針7ミリ

## ●出来上り寸法

幅35cm 深さ29.5cm (持ち手含まない) マチ12cm

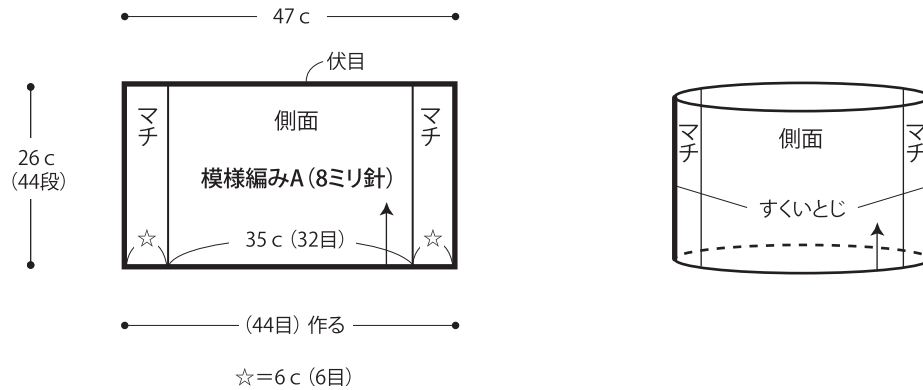
## ●ゲージ(10cm平方)

模様編みA 9.5目×17段

## ●編み方ポイント

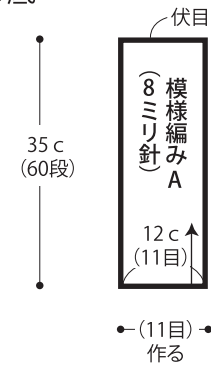
側面・マチ・・・一般的な作り目を作り、模様編みAを編みます。編み終わりは表目は表目、裏目は裏目を編んで伏せ止めをします。同じものを2枚編みます。2枚の両端をすくいとし、輪にします。  
底・・・一般的な作り目を作り、側面・マチと同様に編み、編み終わりも同様に伏せ止めをします。  
持ち手・・・側面・マチから目を拾い、模様編みBで輪に編みます。持ち手の内側に引き抜き編みを輪に編みます。  
まとめ・・・底と側面・マチを中表に合わせて、底側より引き抜きとじをします。  
※ベーシック極太は2本どりで編みます。

## ●側面・マチ 2枚

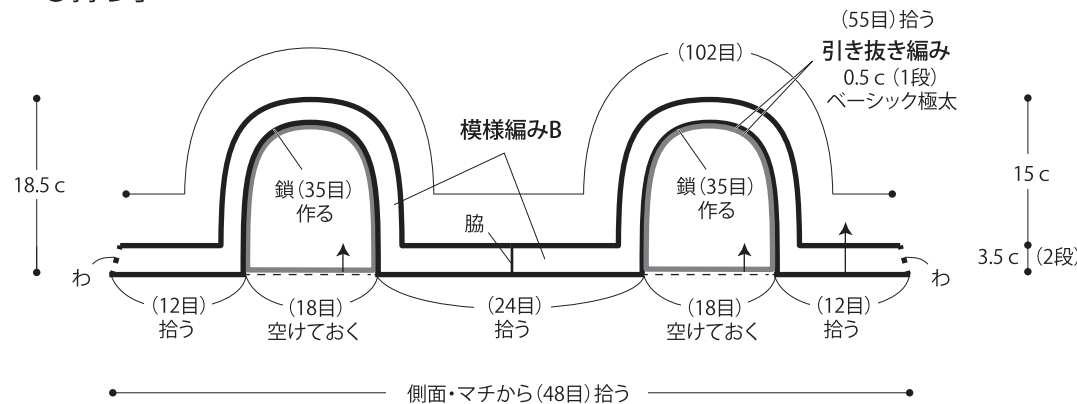


※模様編みA・Bの配色は編み図参照

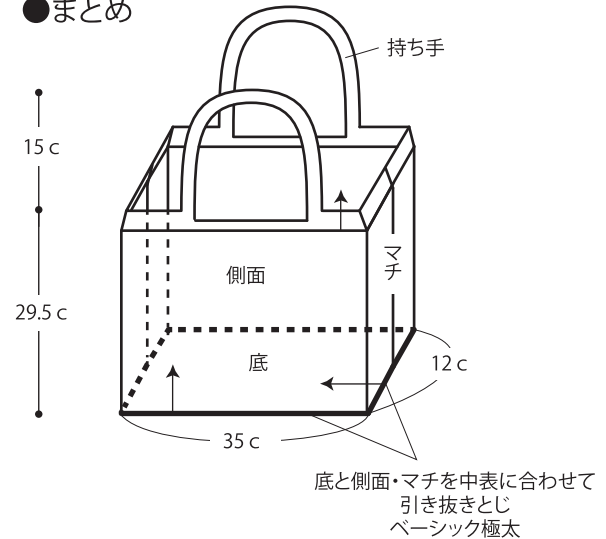
## ●底



## ●持ち手 (カギ針7ミリ)

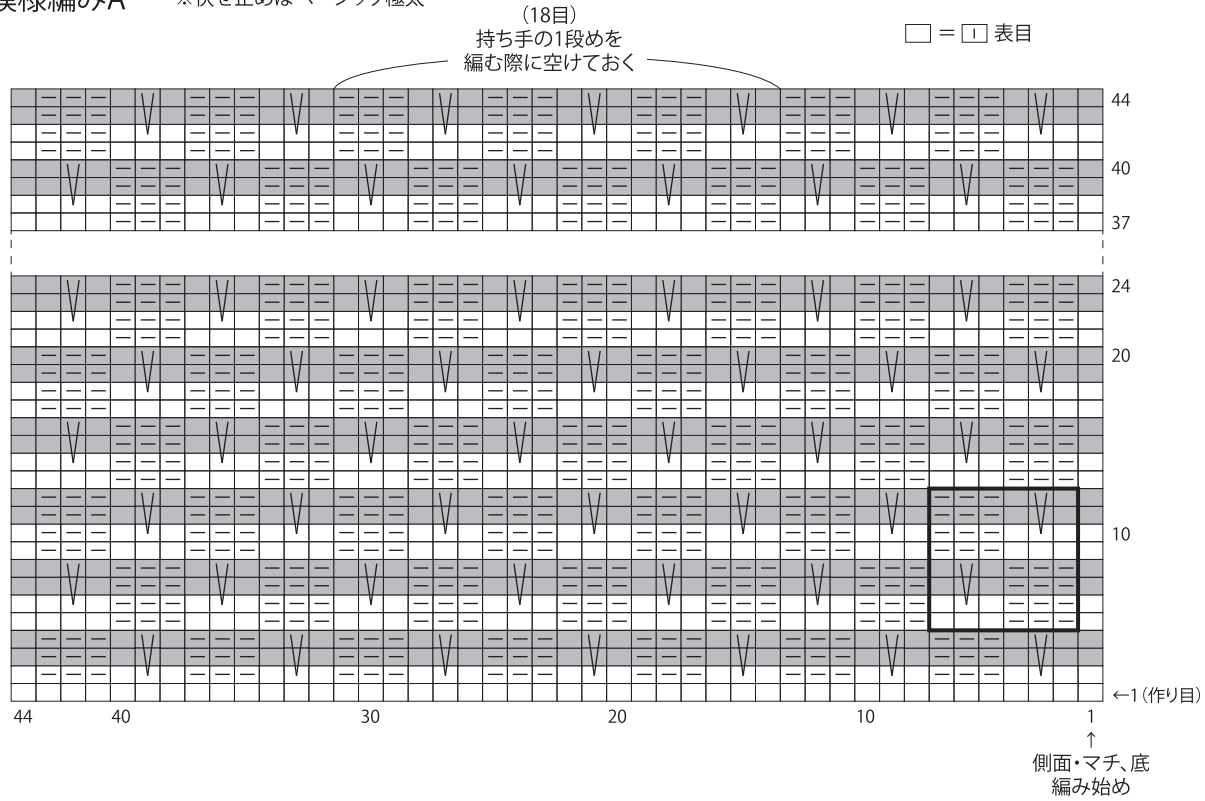


## ●まとめ



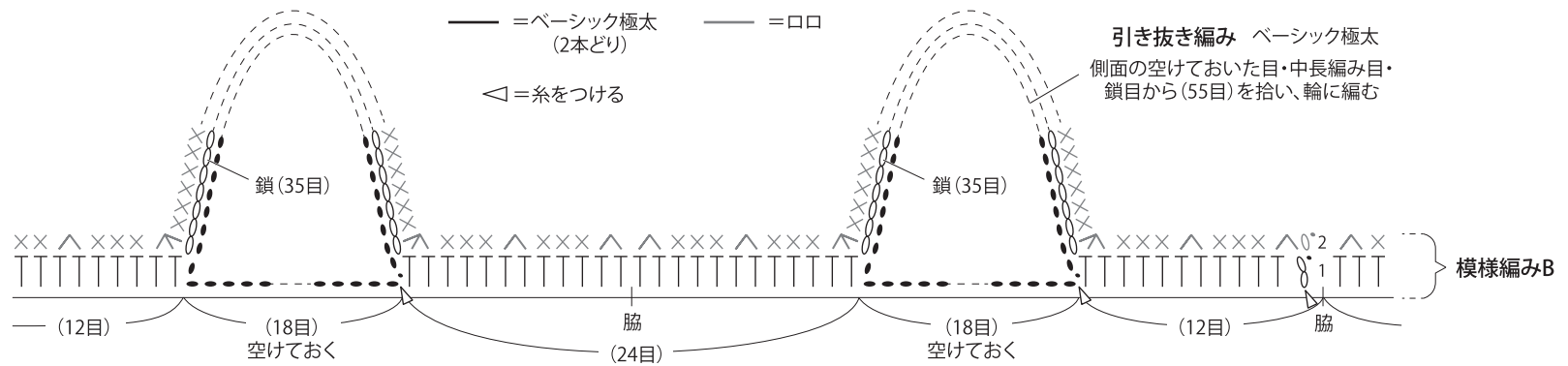
●模様編みA

※伏せ止めはベーシック極太



- = すべり目
- = ベーシック極太 (2本どり)
- = □口
- = 6目・8段1模様

●持ち手



★ゲージは編み手により異なります。ゲージが合わない場合は、針の号数を変えて編んでください。又はゲージを取り直して編んでください。