

＊ペンケース・ポーチ＊



●用意する毛糸

- 【ペンケース】1224-01/Fantastic magie/14g
(ファンタスティック マジ-)
1224-08/Fantastic magie/13g
(ファンタスティック マジ-)
- 【ポーチ】 1224-01/Fantastic magie/15g
(ファンタスティック マジ-)
1224-10/Fantastic magie/33g
(ファンタスティック マジ-)

●使用針・用具

カギ針 5/0号、とじ針、ファスナー18cm…2本

●出来上り寸法

- 【ペンケース】深さ 8.5cm 幅 19cm
【ポーチ】深さ 13cm 入れ口周囲 38cm
マチ 6cm

●ゲージ(10cm平方)

- 模様編みA 20.5目×16段
模様編みB 20.5目×17.5段

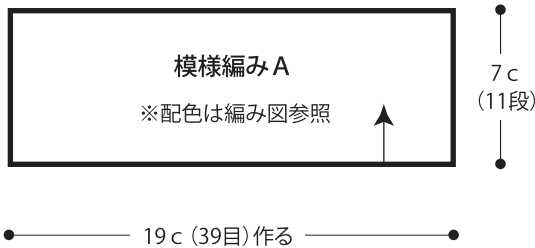
●編み方ポイント

【ペンケース】本体…鎖の作り目を作り、模様編みAを編みます。同じものを2枚編みます。
まとめ…2枚を中表に合わせて巻きかがり、表にかえて縁編みを輪で編みます。
ファスナーを本体に半返し縫いでつけます。
【ポーチ】底…鎖の作り目を作り、輪で細編みを増し目しながら編みます。
側面…底から続けて模様編みBで編みます。1段めは、すじ編み目で編みます。
まとめ…縁編みを2段編みます。ファスナーを本体に半返し縫いでつけます。

★ゲージは編み手により異なります。ゲージが合わない場合は針の号数を変えて編んでください。又はゲージを取り直して編んでください。

●【ペンケース】本体 (カギ針5/0号)

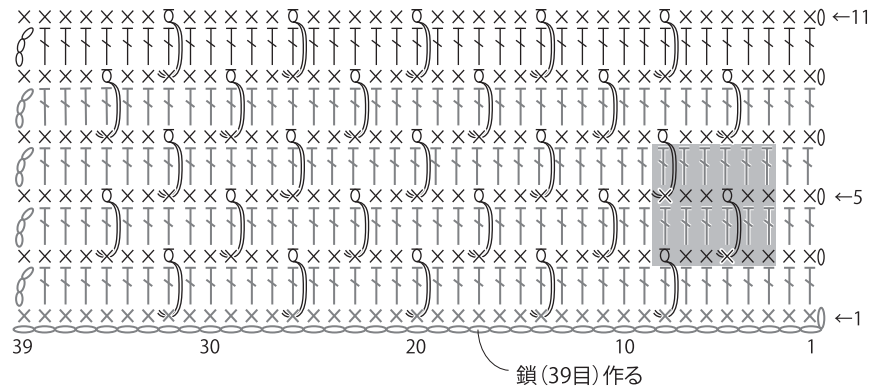
2枚



●模様編みA (カギ針5/0号)

2枚

＝変わり玉編み目(中長編み)の表引き上げ編み目2回

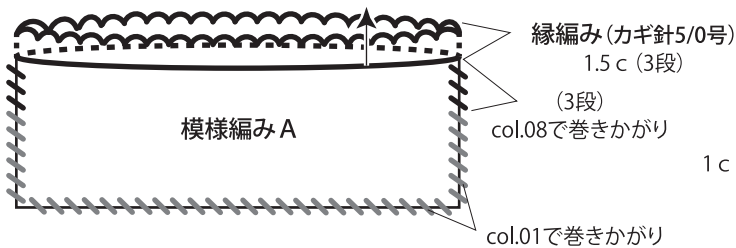


— = col.01 — = col.08

■ = 6目・4段1模様

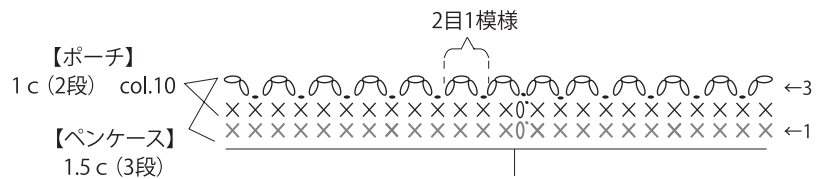
●まとめ

38c (78目) 拾う



2枚を中表に合わせて、入れ口以外を巻きかがる。

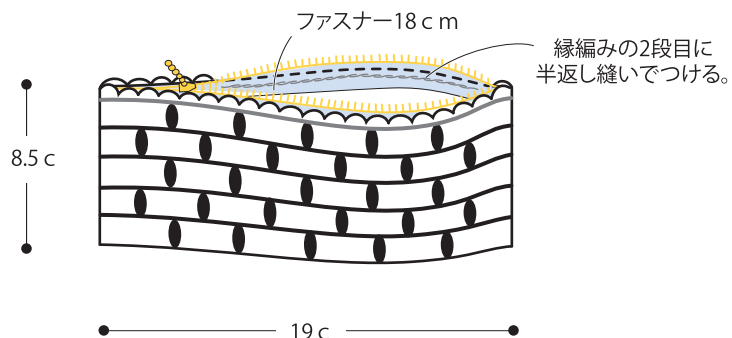
●縁編み 【ペンケース】【ポーチ】(カギ針5/0号)



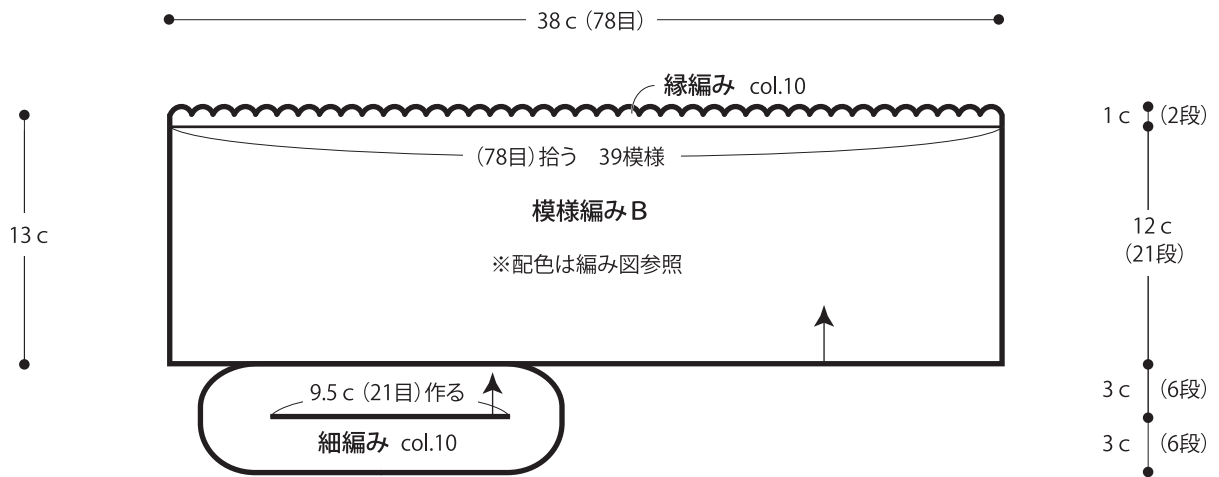
脇

●【ペンケース】

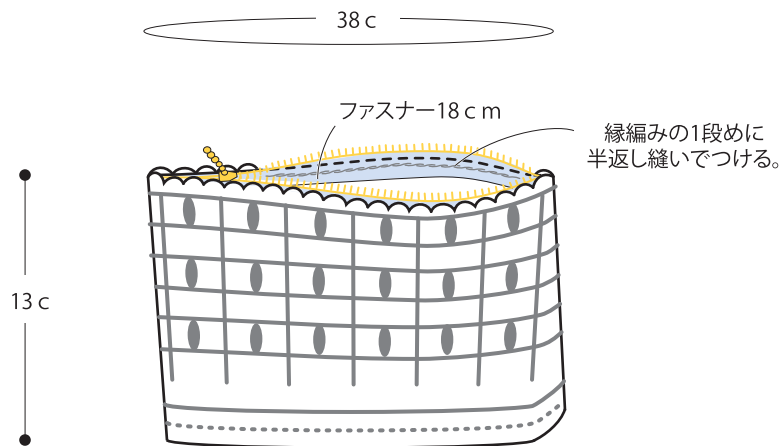
出来上がり



●【ポーチ】(カギ針5/0号)



●【ポーチ】出来上がり



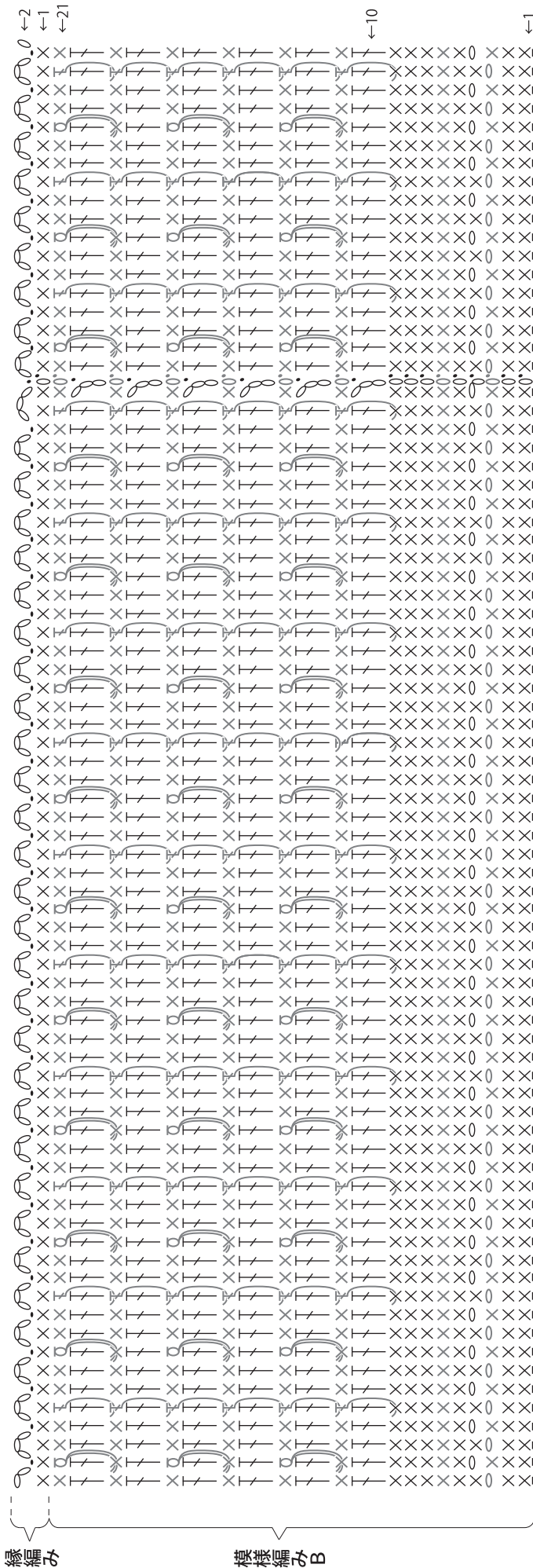
●【ポーチ】編み図 (カギ針5/0号)

側面

〇 = 変わり玉編み目 (中長編み) の
表引き上げ編み目2回

⌋ = 長編み表引き上げ編み目

--- = col.01 — = col.10



● 底の増し目

段数	目数
6	78目 (+4目)
5	74目 (+8目)
4	66目 (+4目)
3	62目 (+8目)
2	54目 (+4目)
1	50目

鎖(21目)作る

(78目)

鎖(21目)作る

底