

03.交差模様のセーター

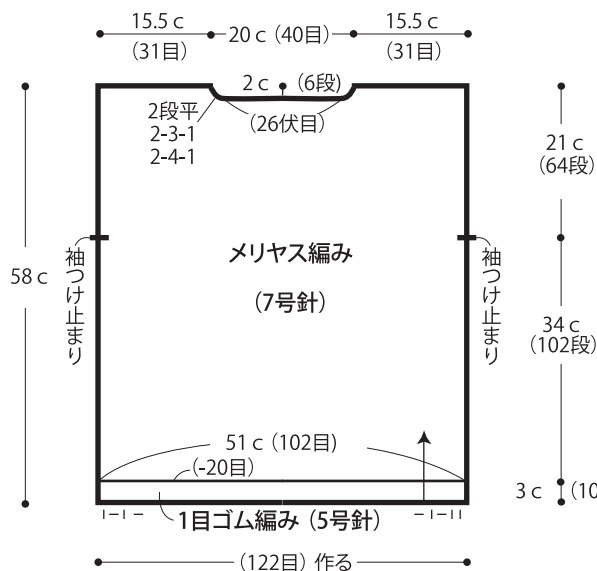
03 ページの作品



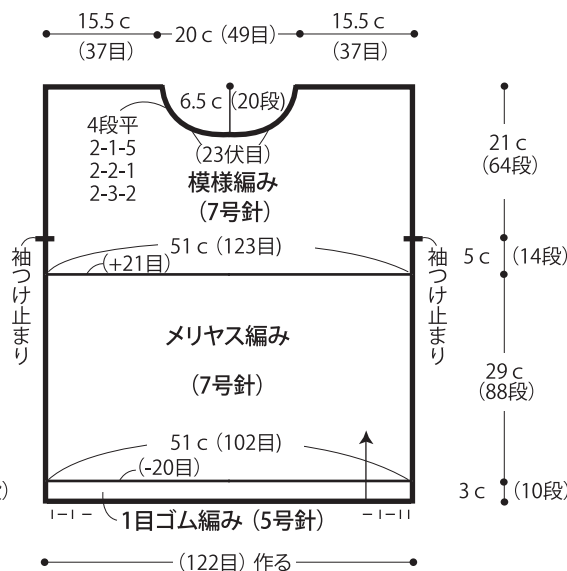
- 用意する毛糸
1212-01/Soupir Wool (スピールウール) / 510g
- 使用針・用具 (輪の箇所は4本棒針又は輪針)
棒針5号・7号、縄編み針
- 出来上り寸法
胸囲102cm ゆき丈64.5cm 着丈58cm
- ゲージ(10cm平方)
メリヤス編み 20目×30段
模様編み 24目×30段
1目ゴム編み 24目×32段

●編み方ポイント
後身頃・・・一般的な作り目を作り、1目ゴム編み、メリヤス編みを編みます。
前身頃・・・後身頃と同様に編み始め、1目ゴム編み、メリヤス編み、模様編みを編みます。
袖・・・身頃と同様に編み始め、1目ゴム編み、メリヤス編みで編みます。編み終わりは伏せ止めします。
まとめ・・・肩は引き抜きはぎをします。衿ぐりから目を拾い、1目ゴム編みを輪で編みます。編み終わりは表目は表目、裏目は裏目を編んで伏せ止めします。袖を身頃に引き抜きとじでつけます。脇、袖下を続けてすくいとじします。
※袖口の1目ゴム編みは折山線を外側に折り曲げます。

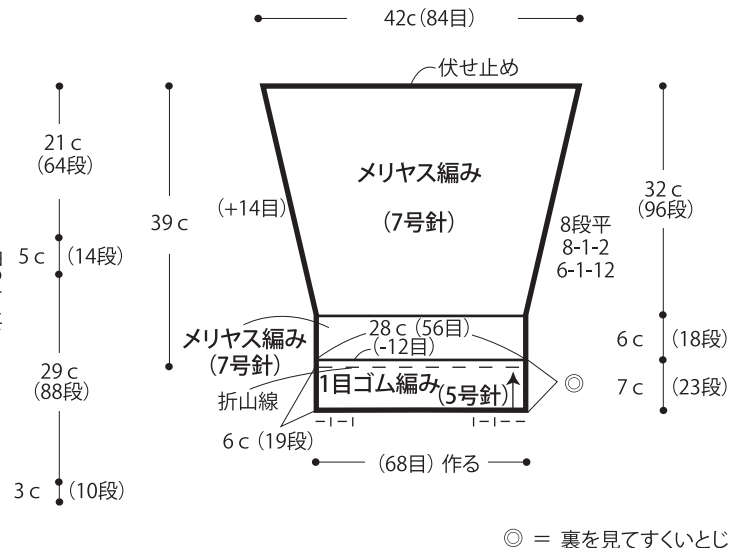
●後身頃



●前身頃



●袖



◎ = 裏を見やすくとし

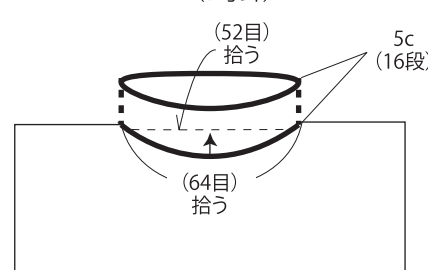
左上3目交差(中心に裏目1目)は下記の動画を参考にしてください。

※左上2目交差(中心に裏目1目)の編み方はムービーで紹介しております。スマートフォン・携帯電話でご覧いただけます。

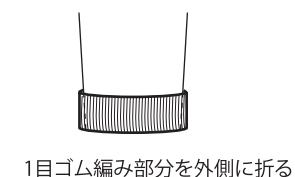


※パソコンからご覧いただく場合は
あみごもびより KNITANGE 検索
よりご覧ください。

●衿 1目ゴム編み (5号針)



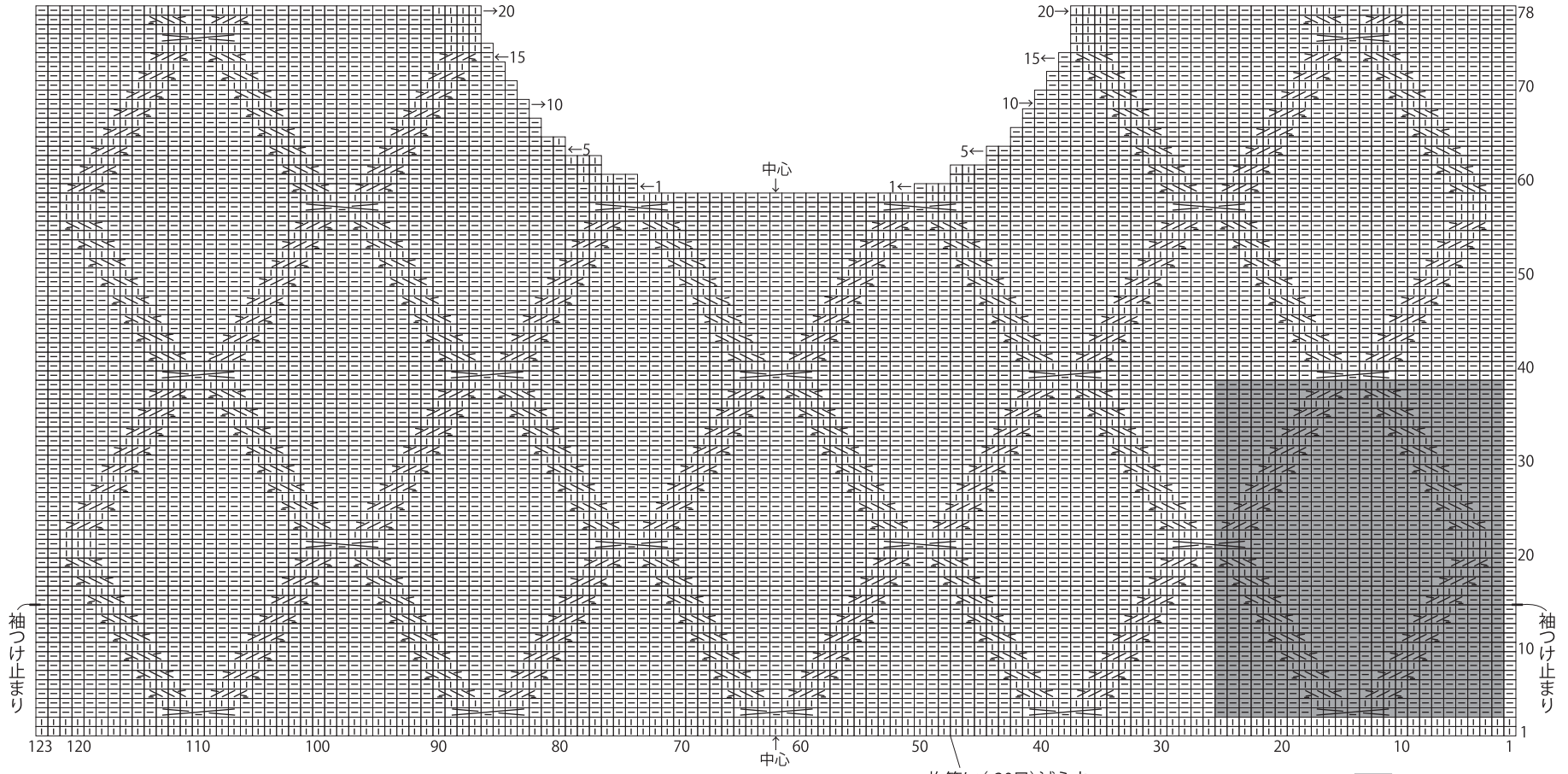
●袖口



1目ゴム編み部分を外側に折る

●前身頃 (模様編み) (7号針)





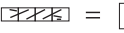
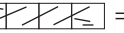

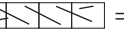
□ = 表目
 □ = 裏目

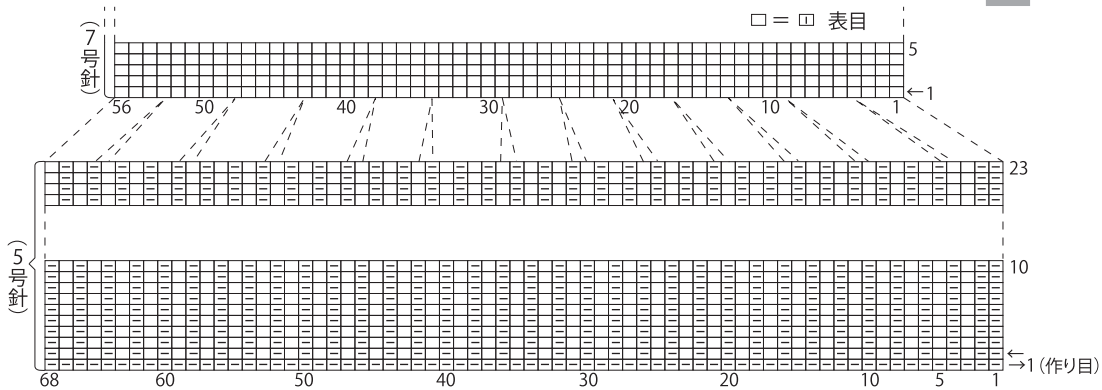


●袖

均等に (-20目) 減らす

■ = 24目・36段1模様

-  =  = 左上3目交差 (中心に裏目1目)
-  =  = 右上3目交差 (中心に裏目1目)
-  =  = 左上3目と1目の交差 (下側裏目)
-  =  = 右上3目と1目の交差 (下側裏目)



★ゲージは編み手により異なります。ゲージが合わない場合は、針の号数を変えて編んでください。又はゲージを取り直して編んでください。