



# 2 1. グラスカラスヌード

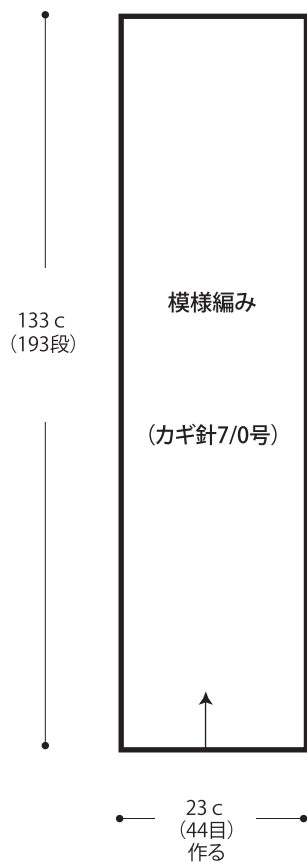
3 1 ページの作品

- 用意する毛糸(商品番号一色番号/商品名/数量)  
347-02・07/Elmer(エルマー)(40g玉巻)/各80g
- 使用針・用具  
カギ針7/0号
- 出来上り寸法  
幅23cm 長さ133cm
- ゲージ(10cm平方)  
模様編み 19目×14.5段

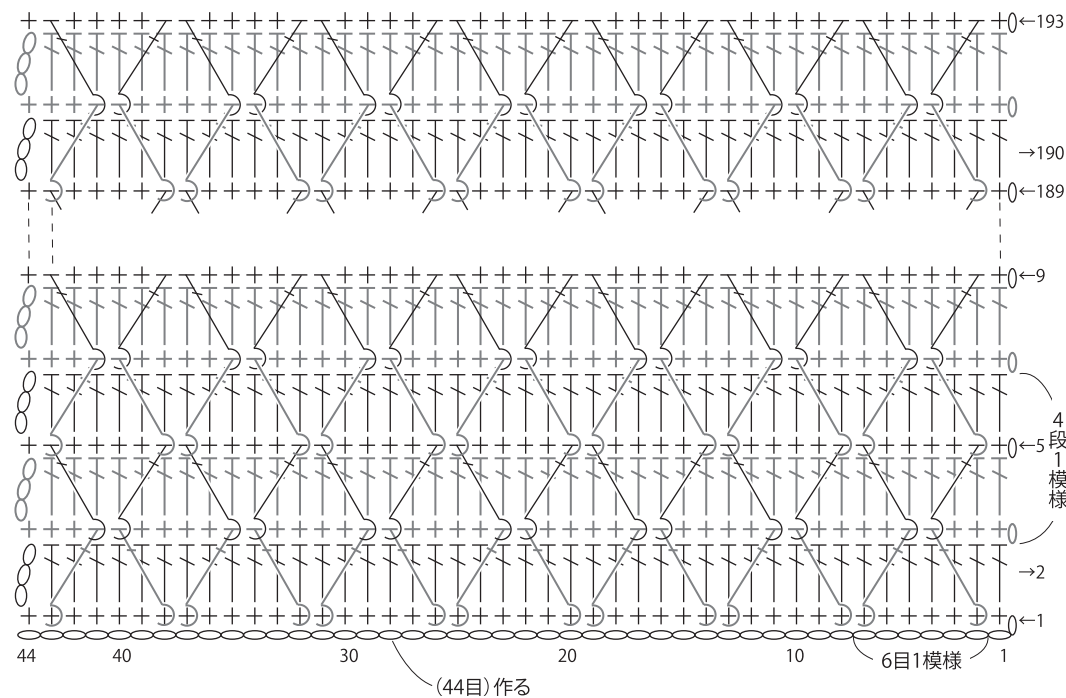
### ●編み方ポイント

本体・・・共鎖で作り目を作り、模様編みで2段毎に色を替えて編みます。  
 まとめ・・・外表に合わせて巻きかがります。

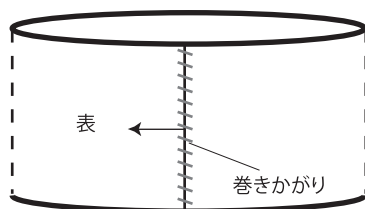
### ●スヌード



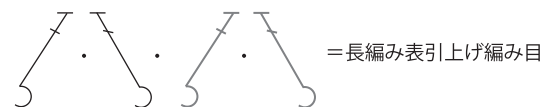
### ●模様編み図 (カギ針7/0号)



### ●まとめ



— = col.02  
 — = col.07



※引上げ編み目は糸を長く引き出して編む

★ゲージは編み手により異なります。ゲージが合わない場合は、針の号数を変えて編んでください。又はゲージを取り直して編んでください。