



1 1.レッグウォーマー

●用意する毛糸(商品番号-色番号/商品名/数量)

- 303-230/ファインメリノ(30g玉巻)/35g
- 303-234/ファインメリノ(30g玉巻)/55g
- 303-235/ファインメリノ(30g玉巻)/45g

●使用針・用具

2本棒針 4号・6号

●出来上り寸法

足首まわり27cm 丈41cm

●ゲージ(10cm平方)

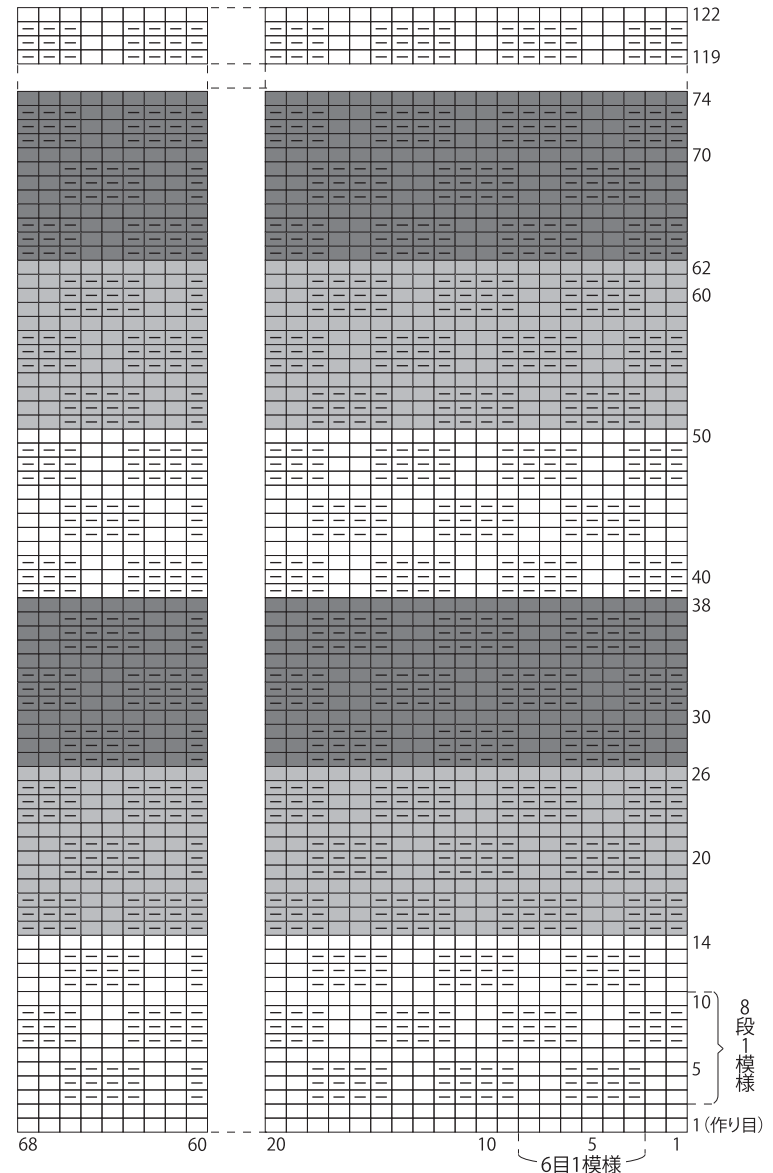
- 模様編み縞 25目×34段
- 2目ゴム編み 29目×36段

●編み方ポイント

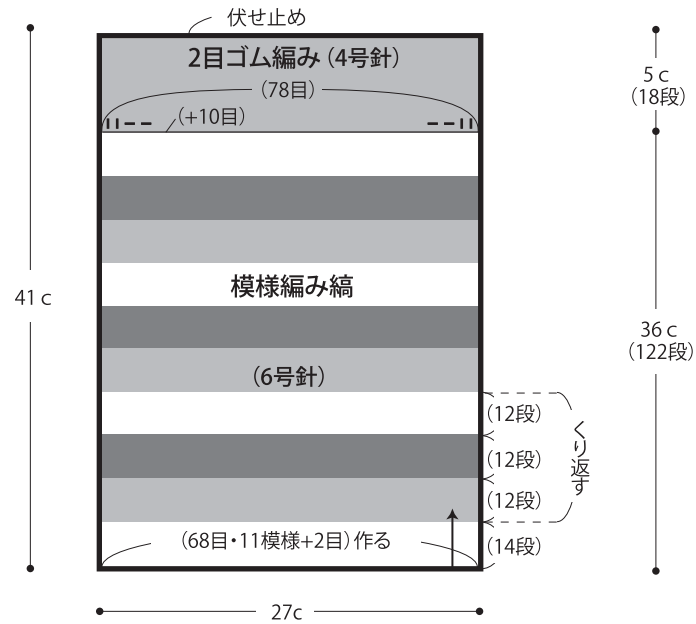
レッグウォーマー・・・一般的な作り目を作り、模様編み縞で編みます。続けて針の号数を替えて、増目して2目ゴム編みを編みます。編み終わりは表目は表目、裏目は裏目に編んで伏せ止めをします。脇をすくいとします。同じものをもう1枚編みます。

●模様編み縞 (6号針)

□ = □ 表目



●レッグウォーマー(2枚)



●まとめ



- = 230(スレートグレー)
- = 234(アイスミント)
- = 235(フラミンゴピンク)

★ゲージは編み手により異なります。ゲージが合わない場合は、針の号数を変えて編んでください。又はゲージを取り直して編んでください。