



23. フェアアイルの2way帽子

09 ページの作品

●用意する毛糸(商品番号-色番号/商品名/数量)

【大人用】
 303-201/ファインメリノ(30g玉巻)/35g
 303-203/ファインメリノ(30g玉巻)/25g
 303-205・214/ファインメリノ(30g玉巻)/各15g

【子供用】
 303-201/ファインメリノ(30g玉巻)/25g
 303-203/ファインメリノ(30g玉巻)/25g
 303-205・214/ファインメリノ(30g玉巻)/各10g

●使用針・用具
 4本棒針 4号・5号、カギ針5/0号

●出来上り寸法

【大人用】 周囲61cm 深さ24.5cm【子供用】 周囲52cm 深さ22cm

●ゲージ(10cm平方)

編み込み模様編み 23目×26.5段

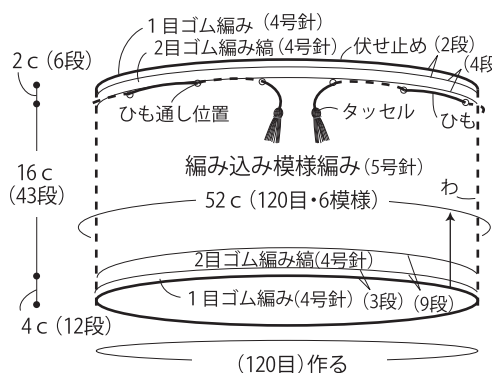
●編み方ポイント

2way帽子・・・一般的な作り目を作り、1目ゴム編み、2目ゴム編み縞、編み込み模様編みで編みます。編み終わりは表目は表目、裏目は裏目に編んで伏せます。

まとめ・・・ひもを編んでひも通し位置に通し、ひもの先にタッセルをつけます。

※配色配置は図参照

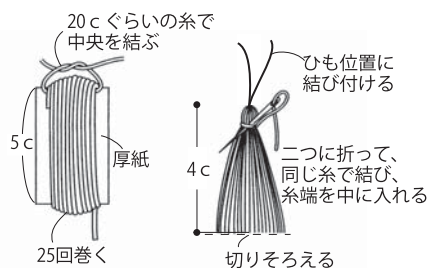
●2way帽子【子供用】



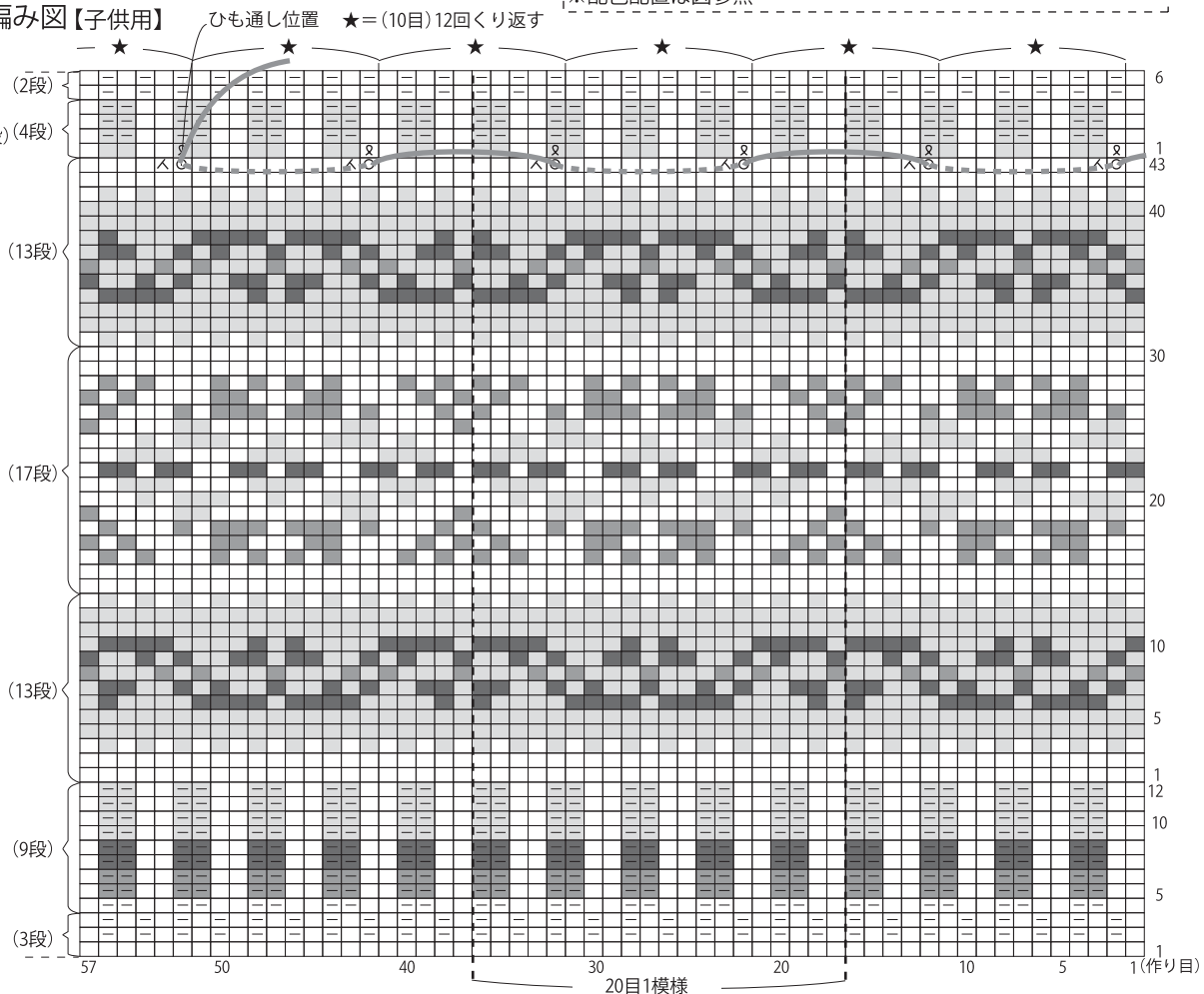
※針はすべて4本棒針です。

□ = 201(オフホワイト) ■ = 205(濃紺)
 □ = 203(濃ブルー) ■ = 214(エンジ)

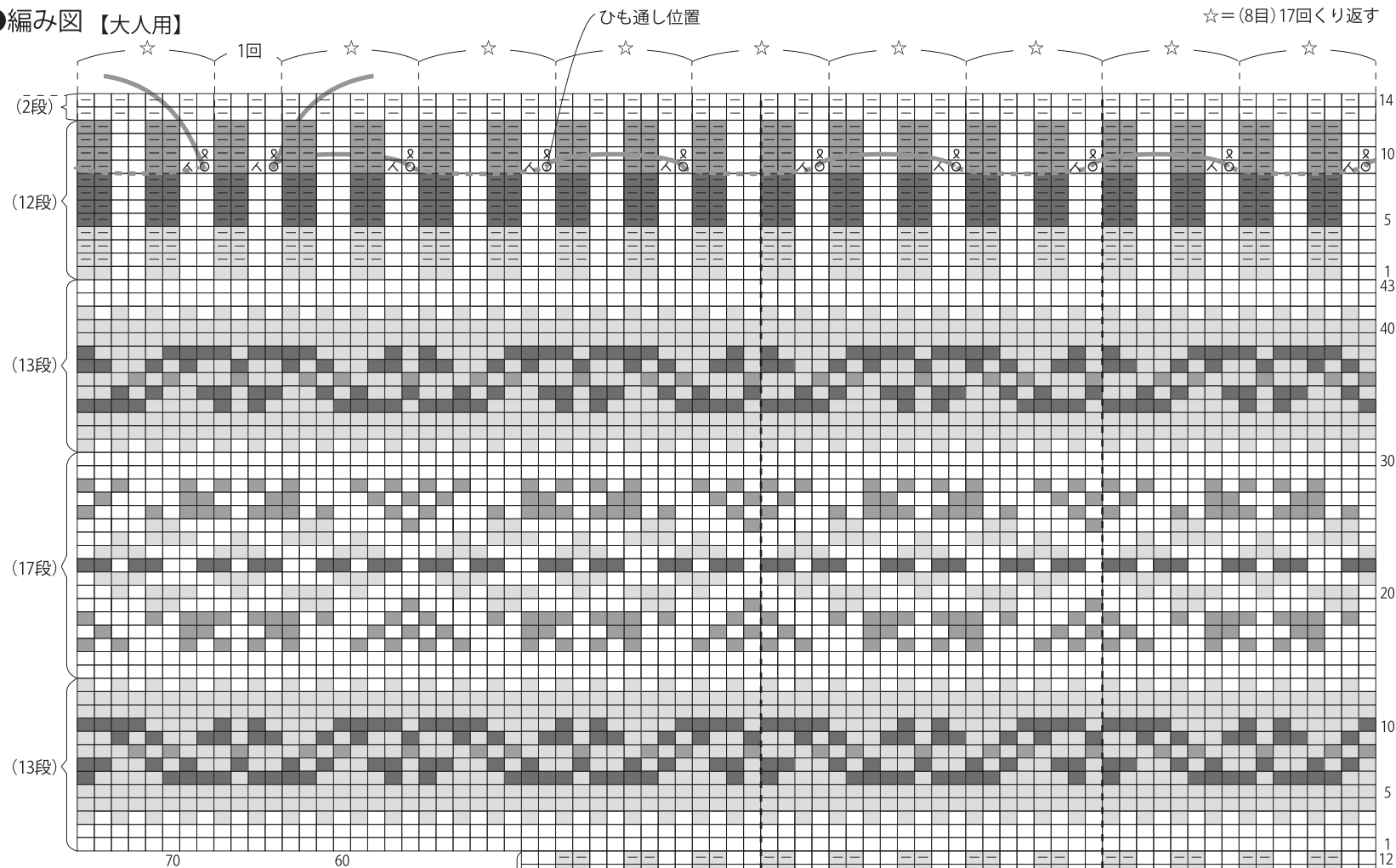
●タッセル 2個 203(濃ブルー)



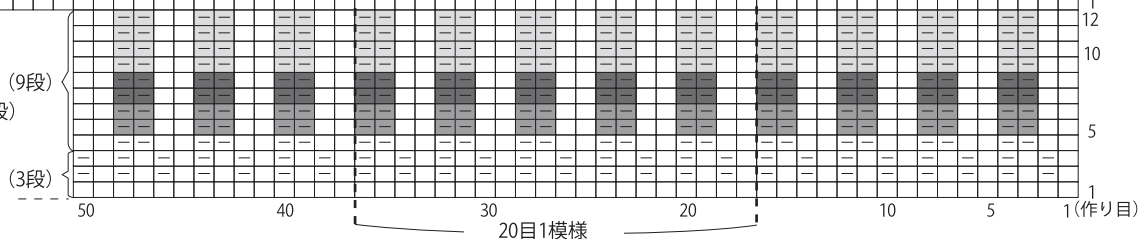
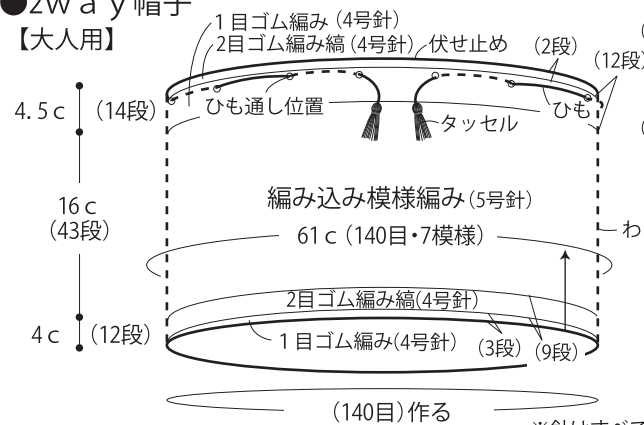
●編み図【子供用】



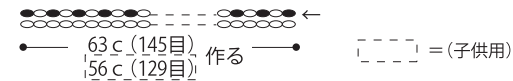
●編み図【大人用】



●2way帽子【大人用】



●ひも 1本 203(濃ブルー)(カギ針5/0号)



※針はすべて4本棒針です。

★ゲージは編み手により異なります。ゲージが合わない場合は、針の号数を変えて編んでください。又はゲージを取り直して編んでください。