

19. お花のおくるみ



●用意する毛糸(商品番号一色番号/商品名/数量)

- 303-202/ファインメリノ(30g玉巻)/50g
- 303-208/ファインメリノ(30g玉巻)/70g
- 303-209/ファインメリノ(30g玉巻)/65g
- 303-212/ファインメリノ(30g玉巻)/50g
- 303-215/ファインメリノ(30g玉巻)/120g
- 303-216/ファインメリノ(30g玉巻)/80g
- 303-217/ファインメリノ(30g玉巻)/40g
- 303-222/ファインメリノ(30g玉巻)/175g

●使用針・用具

カギ針 5/0号

●出来上り寸法

96cm角

●ゲージ(10cm平方)

モチーフa・b 1辺 11cm

●編み方ポイント

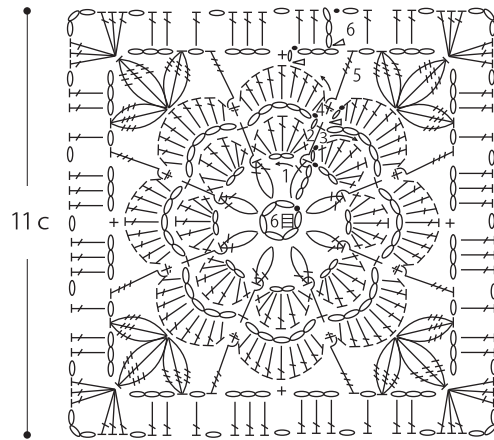
モチーフa・b・・・モチーフaは鎖6目のわの作り目を作り、編みます。モチーフbは鎖4目のわの作り目を作り、編みます。配色、配置の図を参照して、モチーフの2枚目から最終段で編みつなぎます。縦4枚×横4枚つないだモチーフを4枚分編みつなぎます。まとめ・・・縁編みを輪で周りに編みます。

※配色配置は図参照

●モチーフ16枚分の配置図

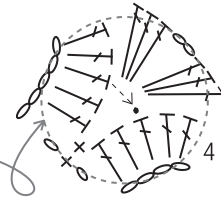
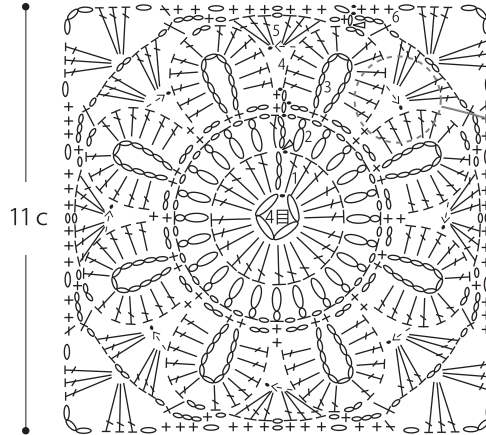
11c a-イ	b-ニ	a-ロ	b-ホ
b-ホ	a-ハ	b-ヘ	a-イ
a-ハ	b-ニ	a-ロ	b-ニ
b-ヘ	a-イ	b-ホ	a-ハ

●モチーフa (カギ針5/0号)



※モチーフaの3段めはモチーフの裏側から編みます。

●モチーフb (カギ針5/0号)



→の長編みで
●の長編みに引き抜く

●モチーフaの配色

	モチーフa-イ	モチーフa-ロ	モチーフa-ハ
6段	202(ウイステリア)	215(淡テラコッタ)	222(ピンク)
5段	217(淡ワサビ)	209(ワサビ)	208(アクワグリーン)
4段	222(ピンク)	216(アプリコット)	212(オールドローズ)
1~3段	202(ウイステリア)	215(淡テラコッタ)	222(ピンク)

●モチーフbの配色

	モチーフb-ニ	モチーフb-ホ	モチーフb-ヘ
5・6段	208(アクワグリーン)	209(ワサビ)	212(オールドローズ)
2~4段	215(淡テラコッタ)	216(アプリコット)	222(ピンク)
1段	216(アプリコット)	215(淡テラコッタ)	217(淡ワサビ)

◁ =糸をつける

⊖ =長編み2目の玉編み目

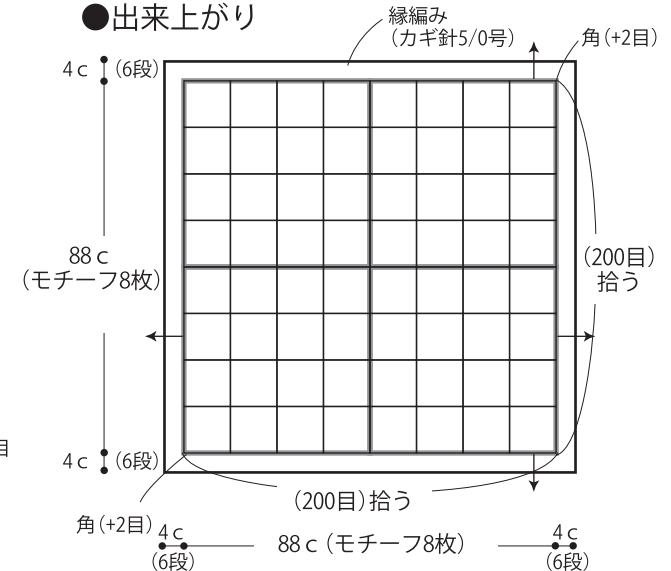
ㇿ =細編み裏引き上げ編み目

⊖ =三つ巻き長編み3目の玉編み目

ㇿ =三つ巻長編みの裏引き上げ編み目

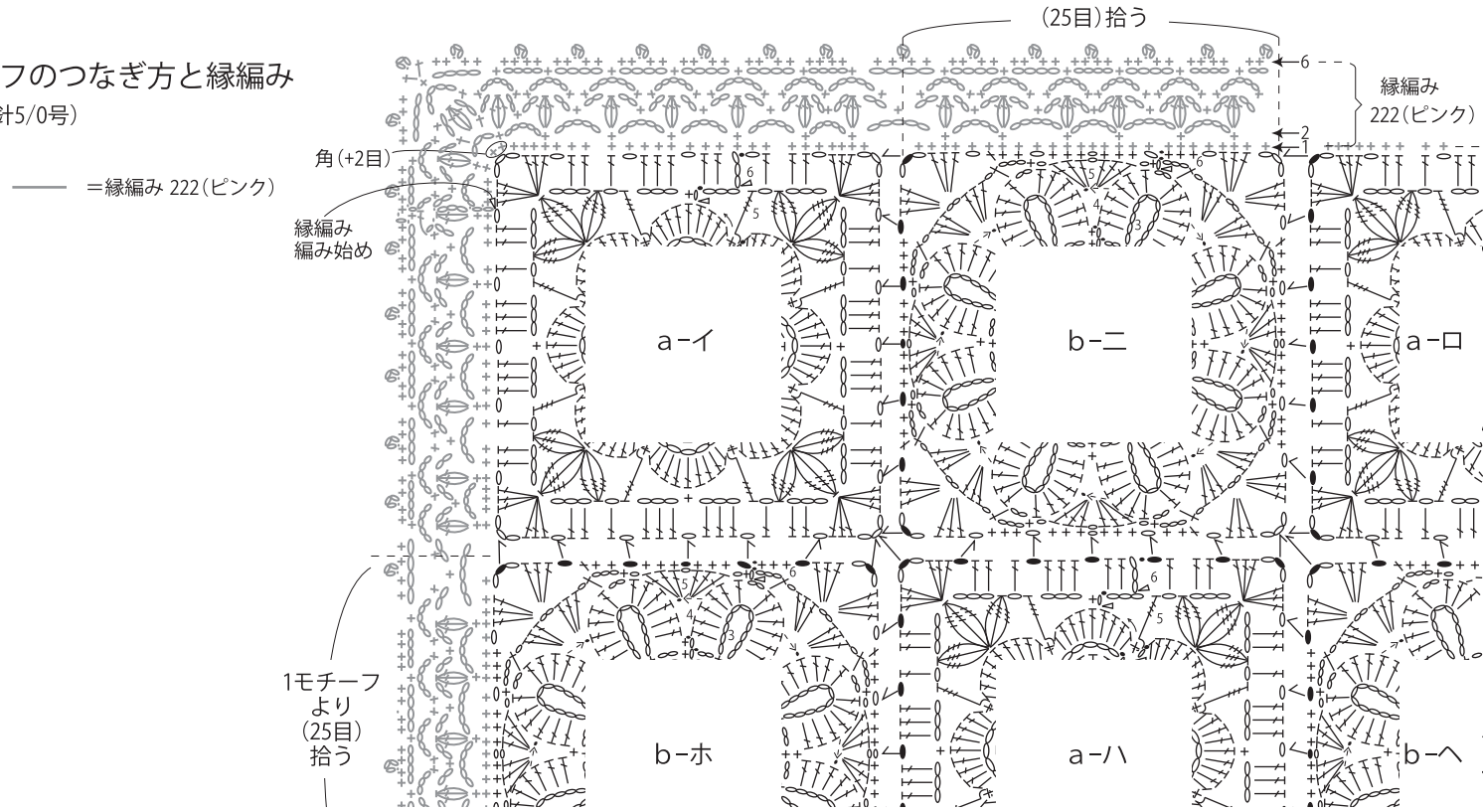
⊖ =中長編み2目の変わり玉編み目

●出来上がり



※モチーフ16枚分を4枚分編みつなぐ

●モチーフのつなぎ方と縁編み
(カギ針5/0号)



★ゲージは編み手により異なります。ゲージが合わない場合は、針の号数を変えて編んでください。又はゲージを取り直して編んでください。