

NO. 18

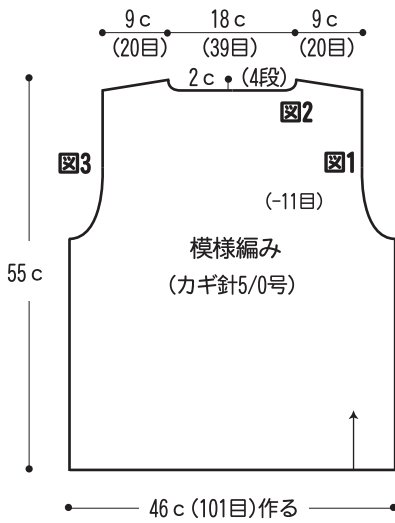
23 ページの作品



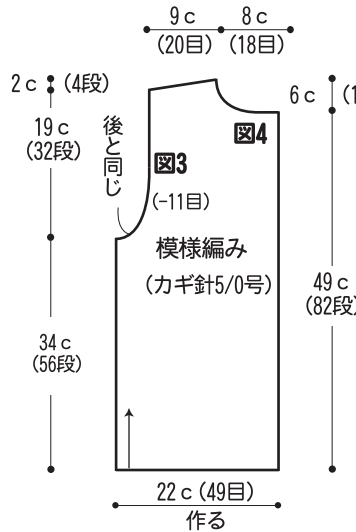
- 用意する毛糸(商品番号一色番号/商品名/数量)
G622-105/ユウヤケのソラ(90~100gカセ)/415g
G622-106/ユウヤケのソラ(90~100gカセ)/415g
- 使用針(棒針編みの場合は、とじ針を準備してください)
カギ針 5/0号
- 用具
ボタン A-398-20...直径20mm 3個
- 出来上り寸法
胸囲92cm/背肩幅36cm/着丈57cm
袖丈55cm
- ゲージ(10cm平方)
模様編み 2.2目×16.5段

- 編み方ポイント
前後身頃...共鎖の作り目を作り、模様編みで編みます。
袖...共鎖の作り目をして、模様編みで編みます。袖口から拾い目して細編みを編みます。
衿...鎖の作り目をして模様編みで編みます。
ポケット...鎖の作り目をして、模様編みを編みます。続けて細編みを編みます。
まとめ...肩は巻きはぎ、脇、袖下は鎖としをします。衿は巻きはぎで付けます。
衿・前立て・裾に縁編みを輪で編みます。右前立てはボタンホールを作りながら編みます。
袖を身頃に鎖として付けます。ポケットは巻きかがりりで付けます。ボタンを付けます。
※すべて2本どりで編みます。

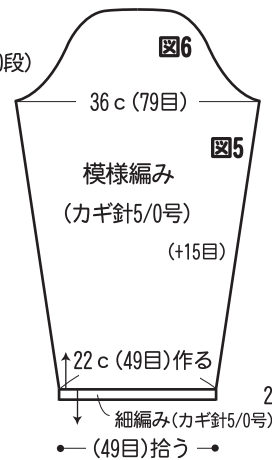
●後身頃



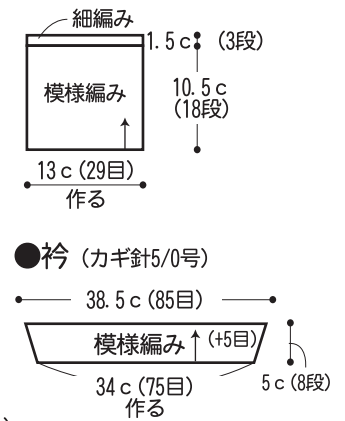
●前身頃



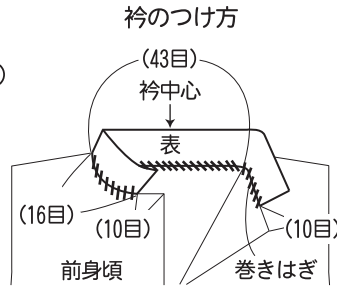
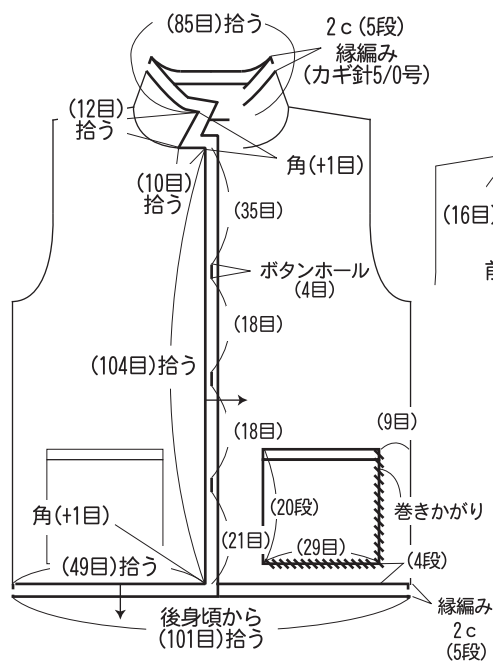
●袖



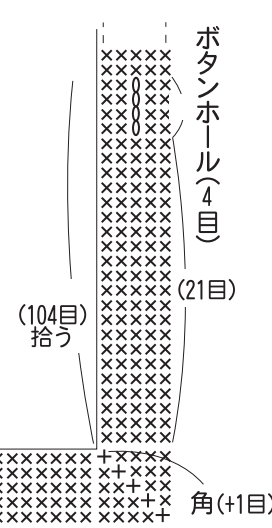
●ポケット(2枚)(カギ針5/0号)



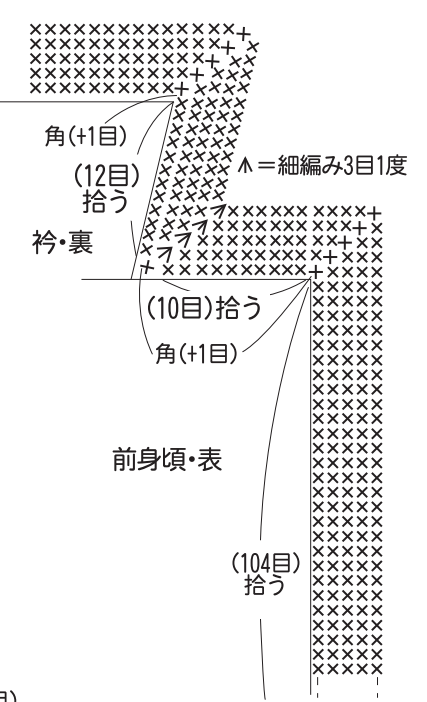
●まとめ



●ボタンホールと裾角の編み方(カギ針5/0号)



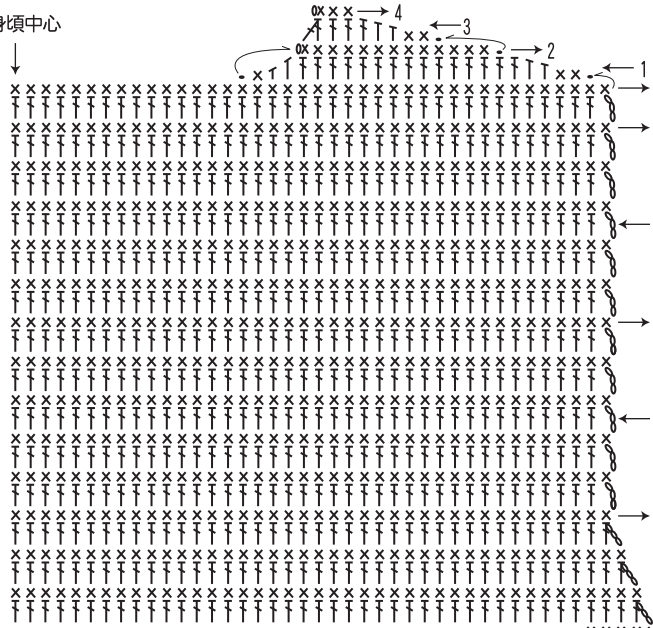
●縁編み(カギ針5/0号) 衿角の編み方



●後身頃

後身頃中心

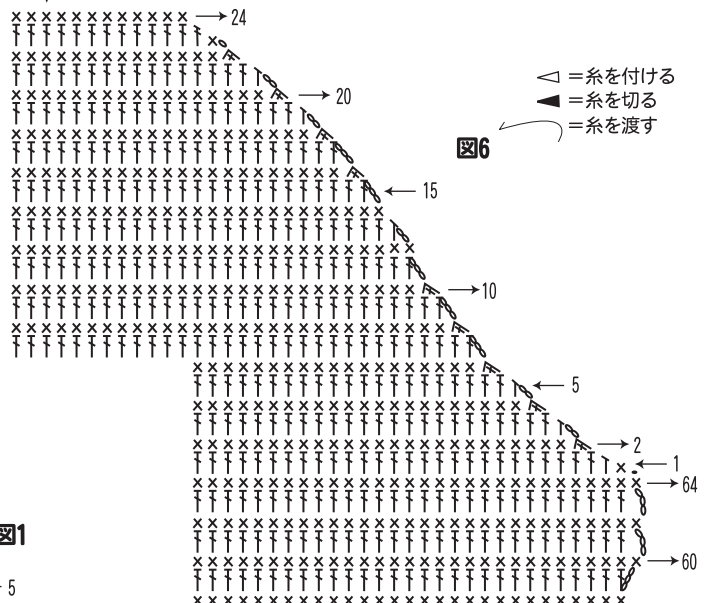
図2



袖山中心

●袖

図6



- △ = 糸を付ける
- ▲ = 糸を切る
- ↔ = 糸を渡す

図1

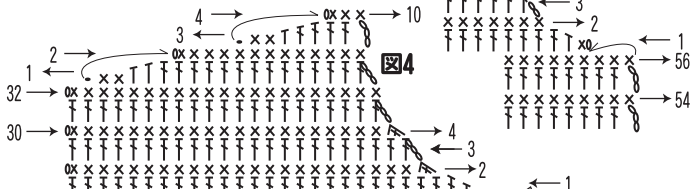
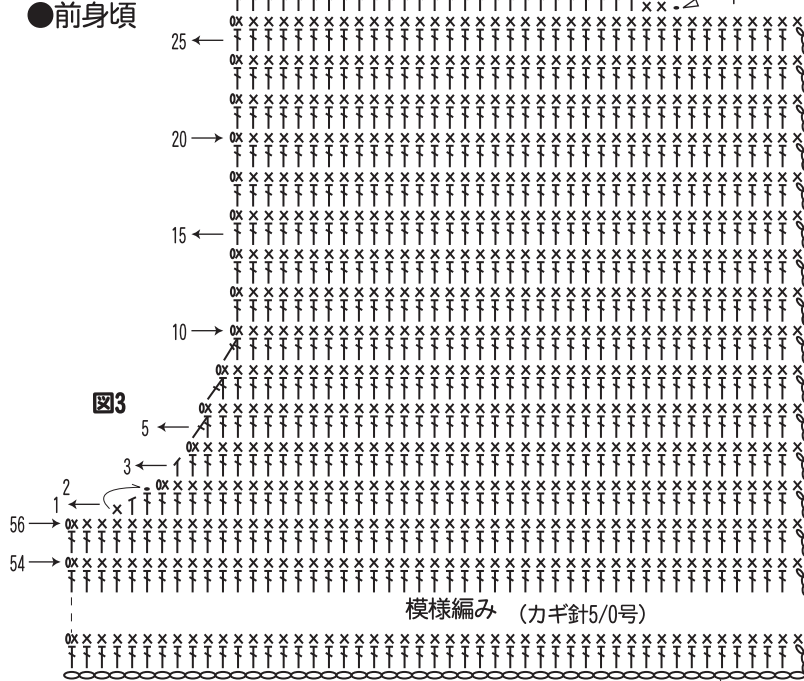


図4

図3

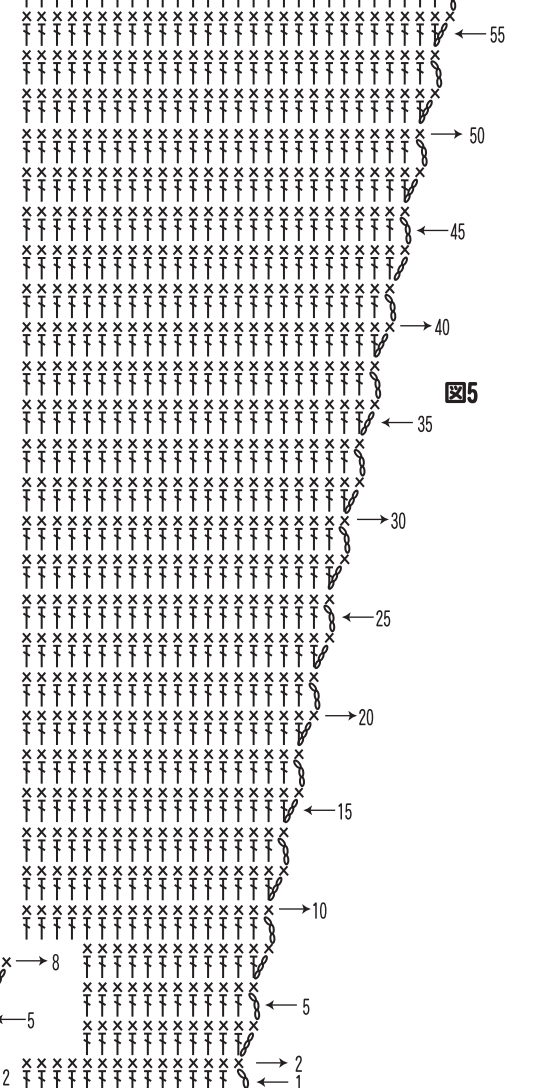
●前身頃



模様編み (カギ針5/0号)

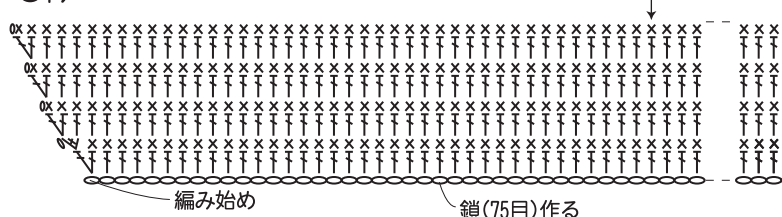
2段模様

図5



●衿

衿中心 鎖(49目)作る



編み始め

鎖(75目)作る

鎖(49目)作る

★ゲージは編み手により異なります。ゲージが合わない場合は、針の号数を変えて編んでください。又はゲージを取り直して編んでください。