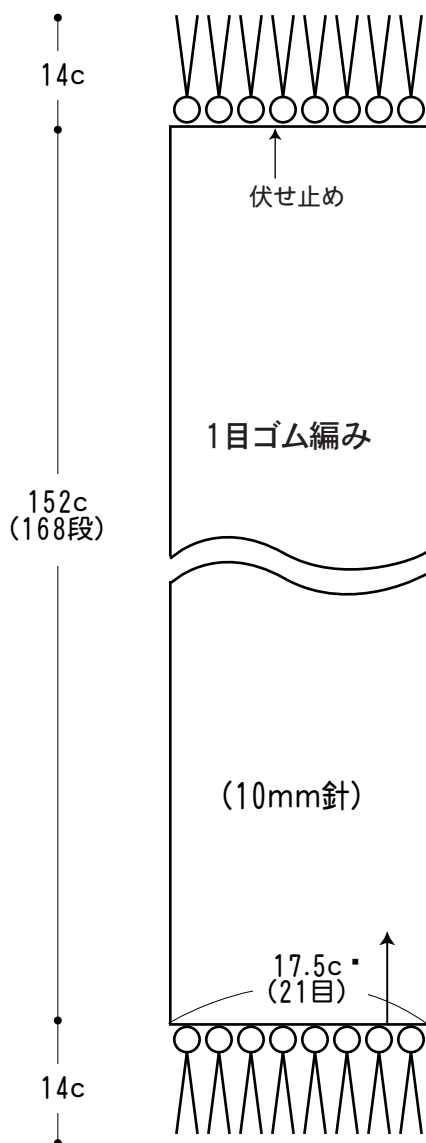


# ウールスラブの1目ゴム編みマフラー

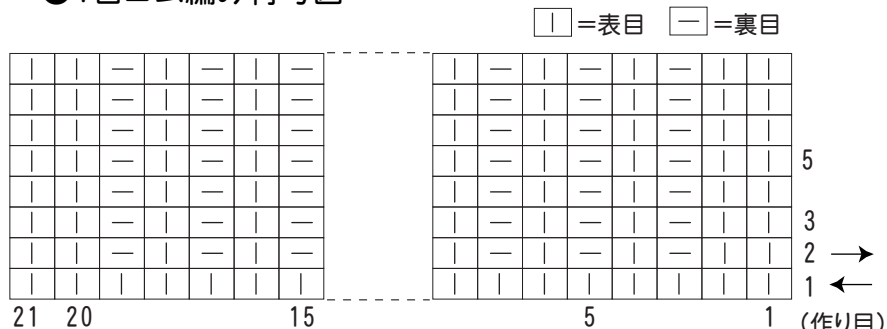
- 使用糸 / ウールスラブ (240g)
- 用具 / 2本棒針 10mm
- ゲージ(10cm平方)  
1目ゴム編み / 12目 × 11段
- 出来上がり寸法 / 幅17.5cm × 長さ180cm

## ■編み方ポイント

一般的な作り目で目を作り、図のように1目ゴム編み(両端は2目)で編みます。編み終わりは伏せ止めをします。上下にフリンジ8ヶ所ずつつけます。  
※2本どりで編みます。



## ●1目ゴム編み符号図



★フリンジは34cm5本どりを2つ折りにして、上下に8ヶ所ずつ付けます。