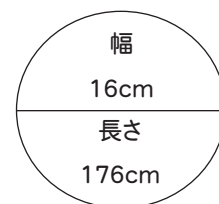


NO. 36

12 ページの作品

■ 出来上り寸法



■ 素材 (商品番号・商品名・色番号・数量)

G706	エクステウール	(40g玉巻)	3	70g
G706	エクステウール	(40g玉巻)	7	60g
G706	エクステウール	(40g玉巻)	8	70g

■ ゲージ (10cm 平方)

1目ゴム編み 14目×15段

■ 使用針・用具

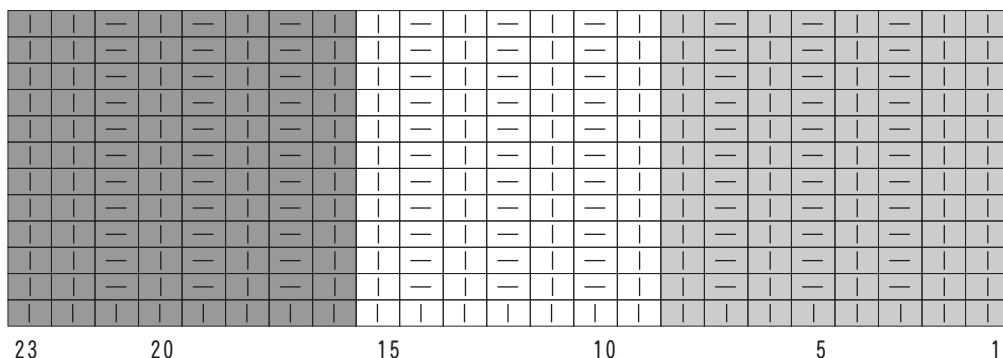
2本棒針 15号

■ 編み方ポイント

一般的な作り目を作り、1目ゴム編み(両側表目2目)で編みます。図のように3色の縦ボーダーで編みます。編み終わりは伏せ止めをします。色を替える場合は裏側に糸が渡らない方法で編みます。(アーガイル編み)

● 1目ゴム編み符号図

□ = 表目 □ = 裏目



◆ マフラー配色

