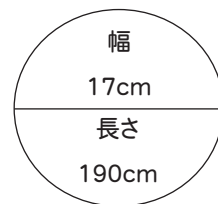




# NO. 31

11ページの作品

■出来上り寸法



■素材(商品番号・商品名・色番号・数量)

G706	エクステール	(40g玉巻)	1	75g
G706	エクステール	(40g玉巻)	2	75g
G706	エクステール	(40g玉巻)	9	75g

■ゲージ(10cm平方)

2目ゴム編み 15目×17.5段

■使用針・用具

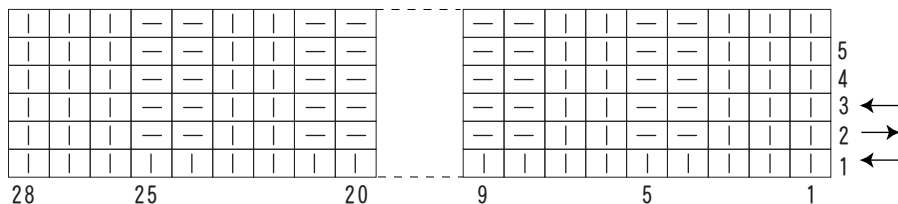
2本棒針 15号

■編み方ポイント

●一般的な指でかける作り目を作り、2目ゴム編み(両端表3目)で編みます。  
14段毎に色を替えて編みます。編み終わりはきつめに伏せ止めをします。フリンジを上下に8ヶ所ずつ付けます。

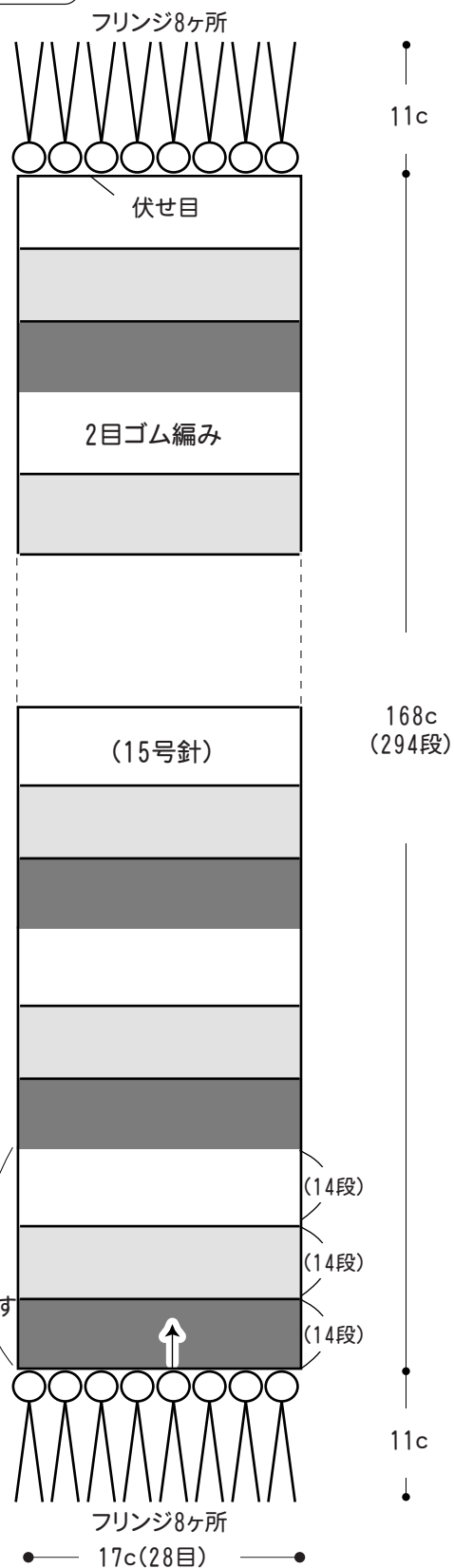
●2目ゴム編み符号図

□ = 表目 □ = 裏目



◆マフラーの配色

- = エクステール『エンジ(2)』
- = エクステール『オレンジ(1)』
- = エクステール『ベージュ(9)』



★フリンジは25cmを2つ折りにして、上下に8ヶ所ずつ付け切り揃えます。(各色1本ずつ計3本)