

素材

使用毛糸	色番号	数量
① 純毛極太	201	300g
	202	630g

ゲージ (10cm平方)

模様編 19目 3段

用具

本棒針 8号・10号

輪針 8号

縄編み針

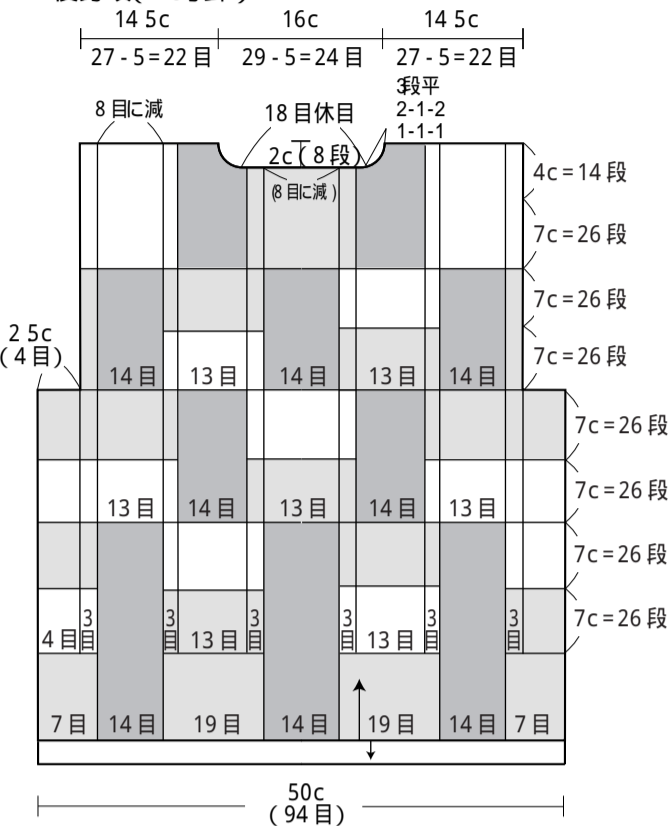
出来上がり寸法

胸囲	100cm±4.5cm
背肩幅	m
着丈	60cm
袖丈	49.5cm

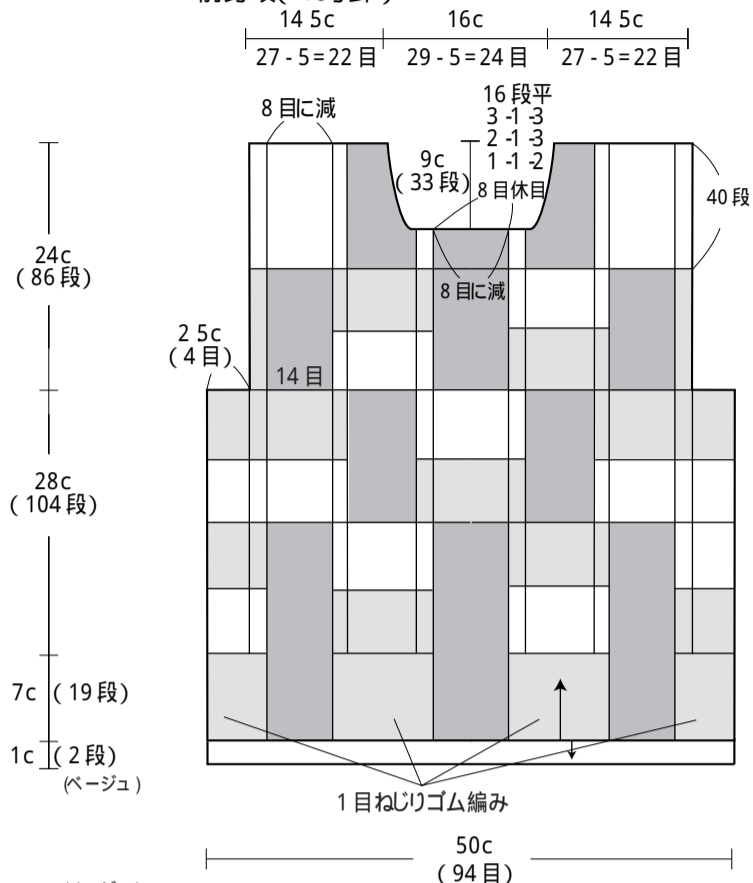
編み方ポイント

- 前、後身頃……………別鎖の裏山を拾う作り目をして、模様編みで編みます。編み図の様に模様が変わるときに増し目、減らし目をしながら編み、裏に糸が渡らないアーガイル編みで色の糸を編み込んでいきます。
- 袖……………肩はかぶせはぎでとめ、袖ぐりに1目中より目を拾い、身頃と同様に編みます。
- 衿……………衿ぐりより拾い目をして1目ゴム編みを輪で編み最終2段のみページュ(202)に変えます。
- まとめ……………裾、袖口は柄の所で減目をしてページュで段編みます。袖下、脇はすくいとじをします。(半目中側)

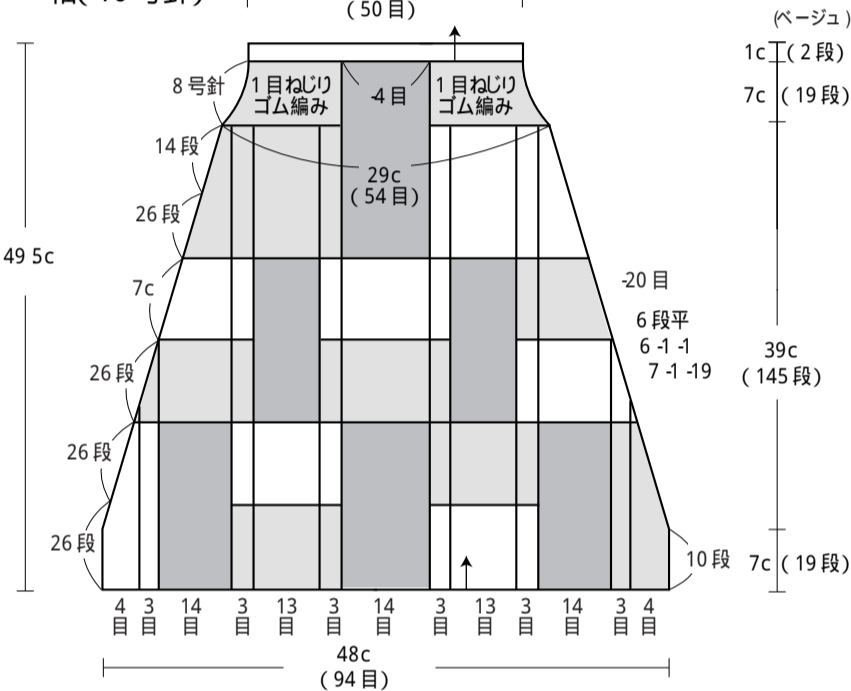
後身頃(10号針)



前身頃(10号針)



袖(10号針)



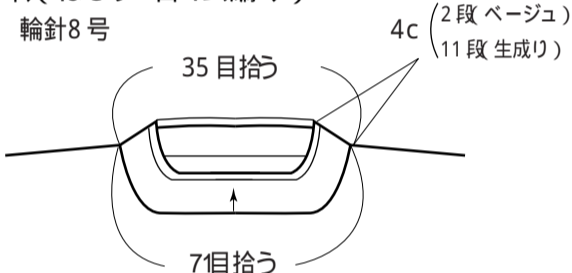
イギリスゴム編み = 生成り (col 201)

イギリスゴム編み = ページュ (col 202)

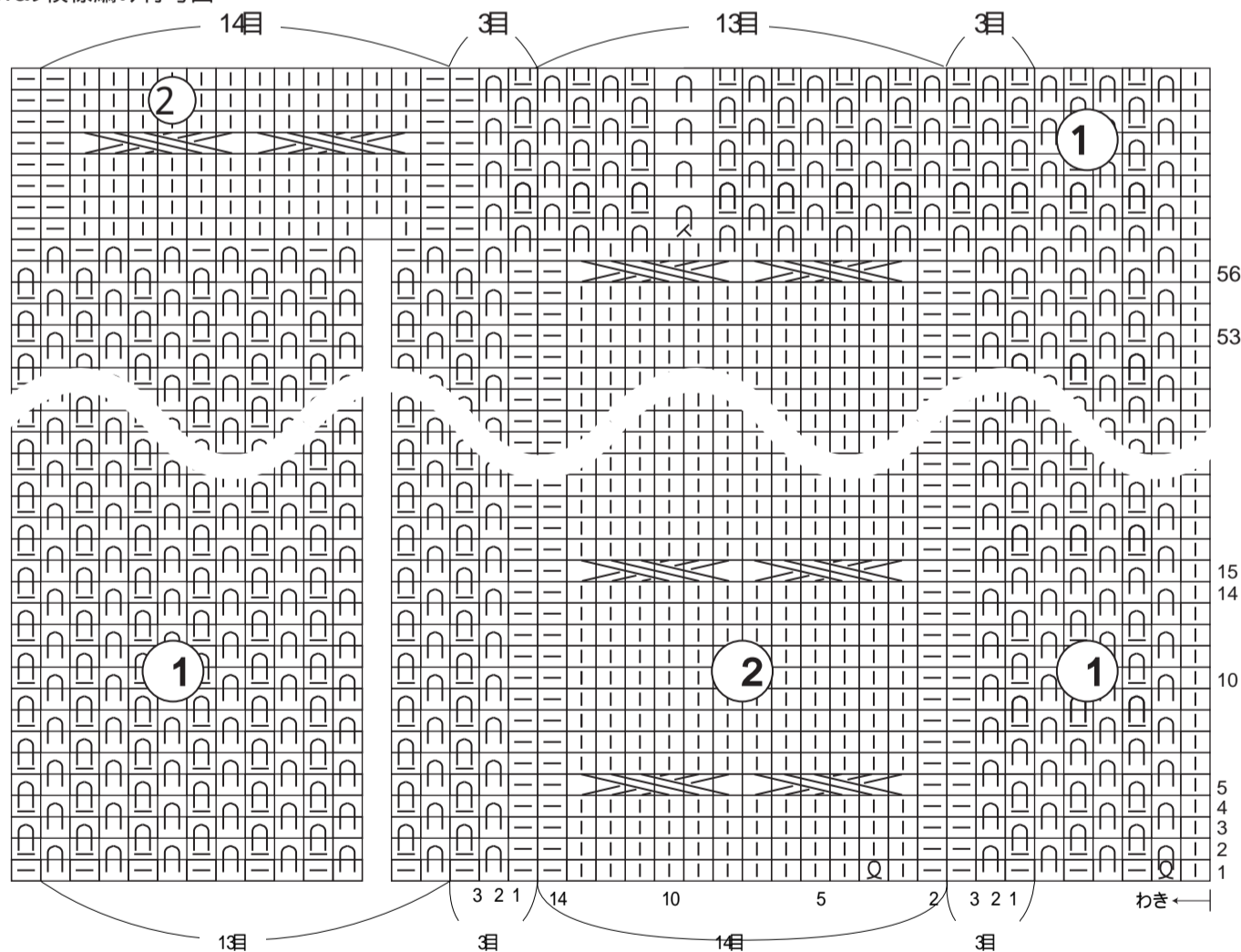
縄編み = ページュ (col 202)

26段ごとに色をかえる

衿(ねじり1目ゴム編み)



NO.8の模様編み符号図



アーガイル編み (裏に糸を渡さない編み込み)



イギリスゴム編みの編み方

1段目

5 4 3 2 1

表目1目、裏目1目

2段目

糸を手前にして矢印のように針を入れ、編まずに移す(すべり目)

3段目

矢印のようすべり目とかけ目を一緒にすくって表編み

糸を手前にしてすべり目

糸を向こう側からまわして次の目を表編み(表から見と裏編み)

かけ目

毎段表目の上はすべり目とかけ目を2目一度裏目の上はかけ目、すべり目