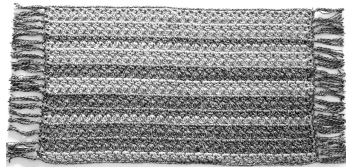


# NO. 47



●用意する毛糸(商品番号・色番号/商品名/数量)

- ☆Aタイプ  
G743-10/パステル・カラーネップ(35g玉巻)/200g
- G743-11/パステル・カラーネップ(35g玉巻)/200g
- ☆Bタイプ  
G675-608/コットン・ニート(40g玉巻)/220g
- G675-609/コットン・ニート(40g玉巻)/220g

●編み方ポイント

鎖94目を作り目します。図のように色を替えて編みます。細編みで縁編みを1段編みます。両端にフリンジを21ヶ所つけて切り揃えます。  
※すべて2本どりで編みます。

●使用針(棒針編みの場合は、とじ針を準備してください。)

カギ針 8/0号

●ボタン・付属品

使用しません。

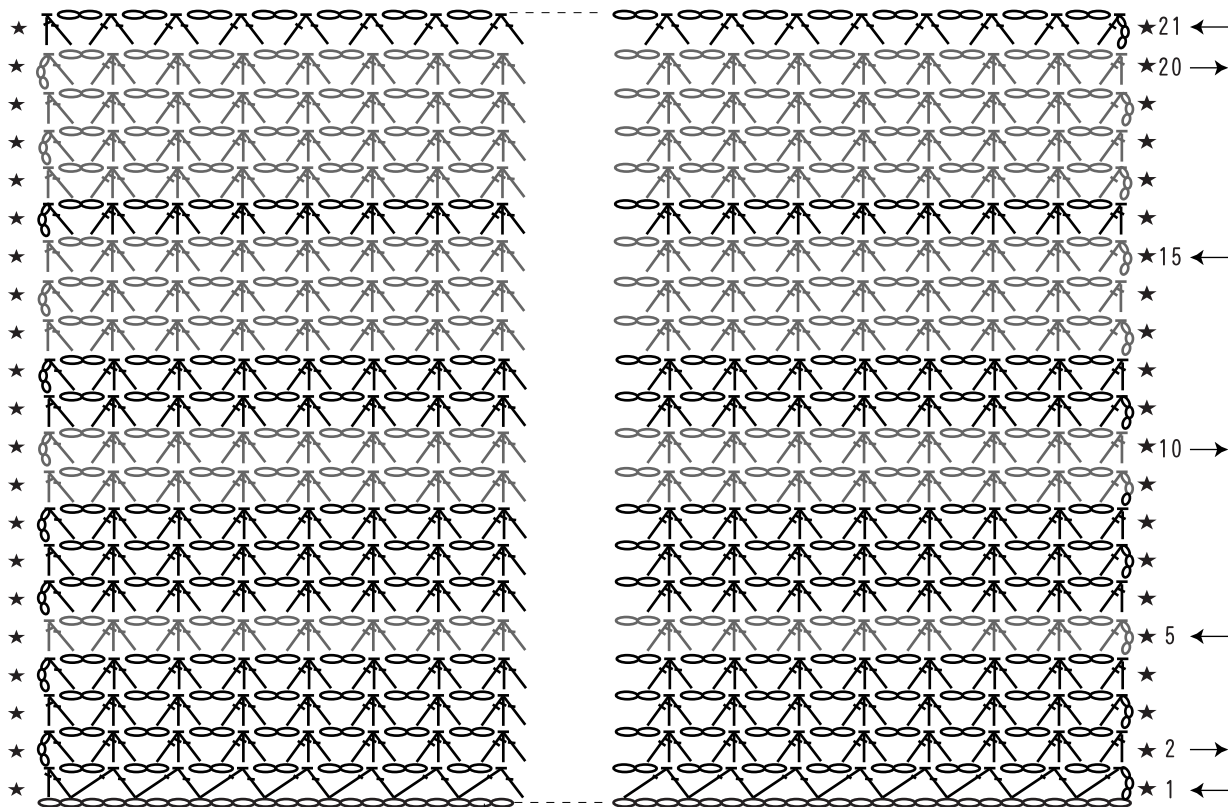
●出来上り寸法

縦 42cm/横 97cm (フリンジを含む)

●ゲージ(10cm平方)

模様編み 12目×5段

●模様編み符号図

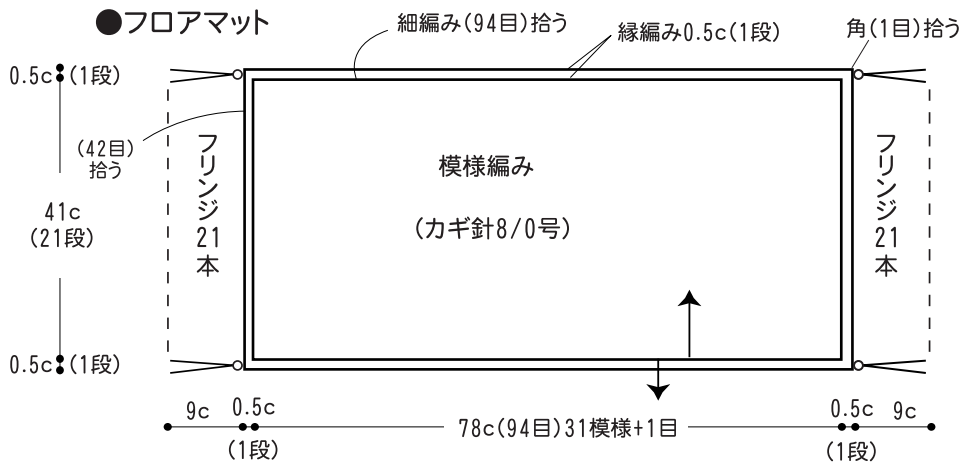


★ = フリンジ付け位置

鎖(94目)作る

3目1模様

●フロアマット



\* 配色 \*

☆Aタイプ

■ = 10(ライトブラウン)

■ = 11(ブラック)

縁編み=11(ブラック)

☆Bタイプ

■ = 608(バイオレット)

■ = 609(グレープ)

縁編み=609(グレープ)

※フリンジの付け方

Aタイプ...11(グラク) 32cm4本どりを2つ折りにして両端につけます。  
Bタイプ...609(グレープ)

★ゲージは編み手により異なります。ゲージが合わない場合は、針の号数を変えて編んでください。又はゲージを取り直して編んでください。