

# NO. 38



- 用意する毛糸(商品番号・色番号/商品名/数量)  
G675-601/コットン・ニート(40g玉巻)/80g  
G675-604/コットン・ニート(40g玉巻)/125g

- 使用針(棒針編みの場合は、とじ針を準備してください。)  
2本棒針 8号、カギ針 8/0号

- ボタン・付属品  
使用しません。

- 出来上り寸法  
胸囲78cm/背肩幅29cm/着丈43.5cm

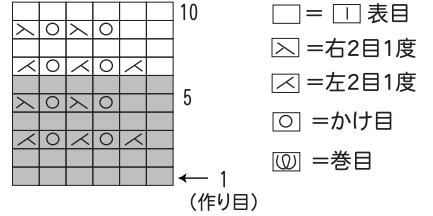
- ゲージ(10cm平方)  
模様編み 13目×22段

## ●編み方ポイント

身頃・共鎖の作り目をして、模様編み編みで編みます。肩は引き抜きはぎ、脇はすくいとじにします。フード・前後身頃衿ぐりから目を拾い、模様編みで編みます。増目はねじり増目にします。編み終わりは中表に半分折り、引き抜きはぎにします。

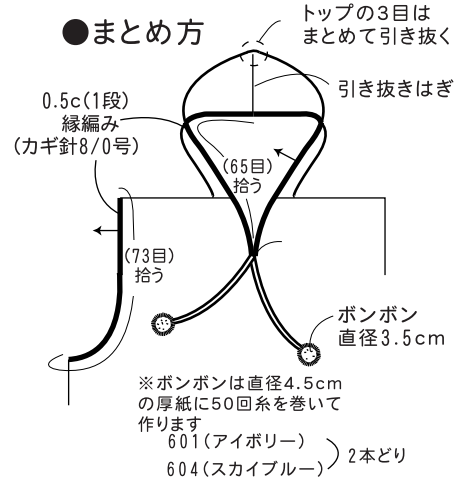
まとめ・衿あきとフード・袖ぐり・裾に604(スカイブルー)で縁編みをします。紐を編み、前後にひもとじつけ、ひもの先にポンポンをつけます。

## ●模様編み編

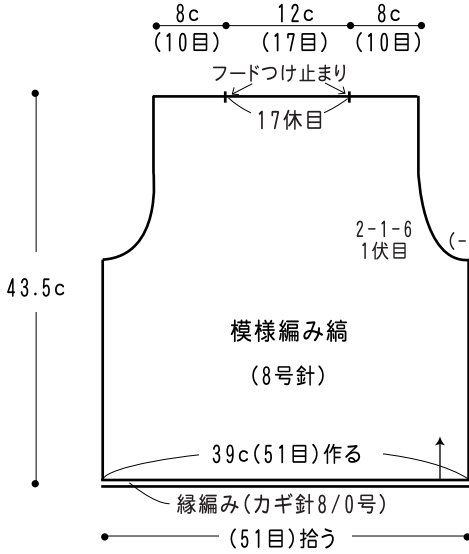


※ □ = 601(アイボリー)4段 ) 編で編みます。  
■ = 604(スカイブルー)6段

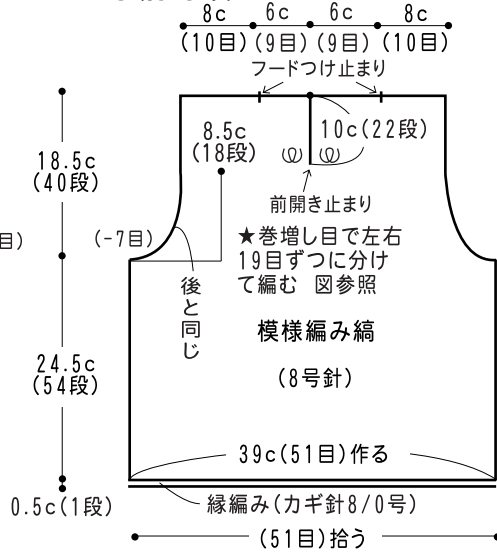
## ●まとめ方



## ●後身頃

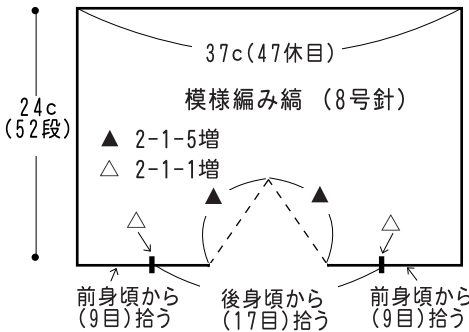


## ●前身頃

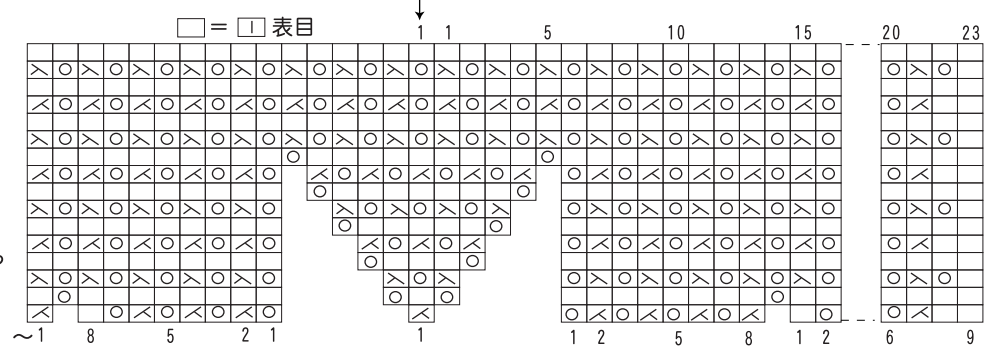


※裾・袖ぐり・フードの縁編みは604(スカイブルー)

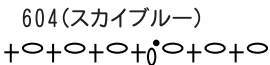
## ●フード



## ●フード編み方図

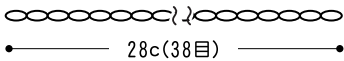


## ●縁編み(カギ針8/0号)



## ●ひも

601(アイボリー)604(スカイブルー) 2本どり (カギ針8/0号)



## ●前衿ぐり

