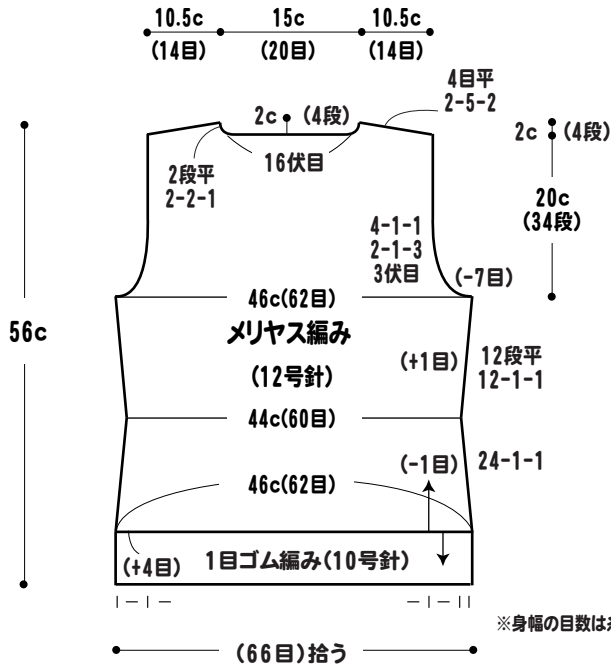


＊ めくめくローバーのセーター ＊

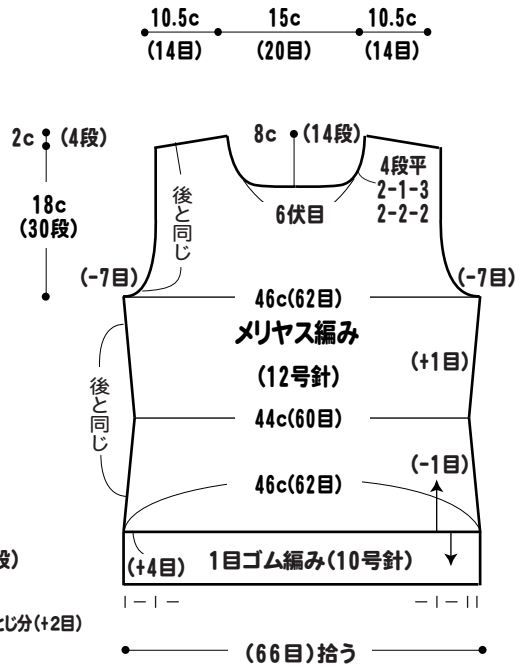
【作品No.11】

- 使用糸…535 めくめくローバー 1(アイボリー)…480g
- 使用針・用具…2本棒針 10号、12号、輪針 10号
- ゲージ(10cm平方)…メリヤス編み13目×17段
- 出来上がり寸法…胸囲92cm、背肩幅36cm、着丈56cm、袖丈55cm

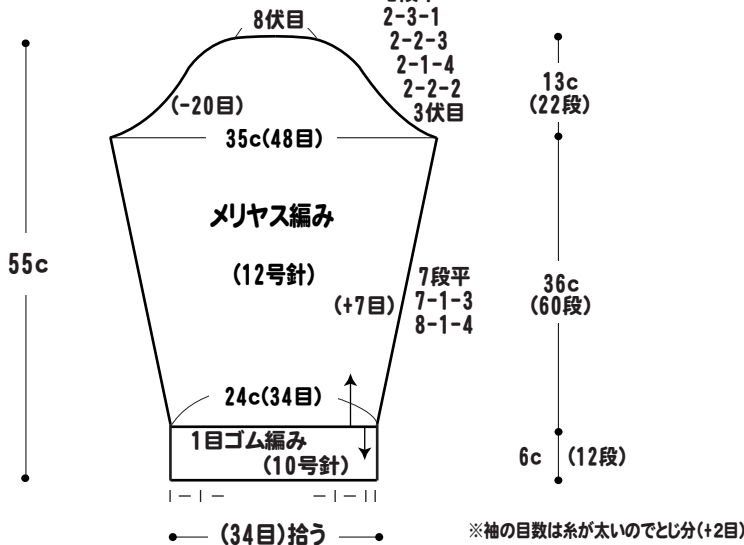
●後身頃



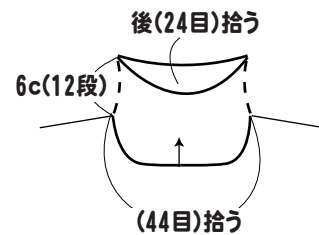
●前身頃



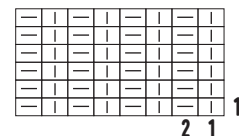
●袖



●衿 (1目ゴム編み・輪針10号)



●1目ゴム編み



★★編み方ポイント★★

- 前後身頃…別鎖の裏山を拾う作り目をして、メリヤス編みで編みます。脇は1目内側で増減目、袖ぐり、衿ぐりは伏せ目と端1目立てる減目で編みます。別鎖を解いて拾い目して1目ゴム編みで裾を編み、1目ゴム編み止めをします。
- 袖…袖下は1目内側でねじり増し目、袖山は伏せ目で編みます。袖口は裾と同様に編みます。
- まとめ…肩をかぶせはぎ、脇をすくいとして合わせます。衿ぐりより目を拾い、1目ゴム編みをわで編みます。編み終わりは1目ゴム編み止めをします。袖を身頃に引き抜きとじで付けます。