

サルのあみぐるみ



●用意する毛糸

- 803-06/KUKKA(クッカ) / 13g
- 803-13/KUKKA(クッカ) / 16g
- 803-14/KUKKA(クッカ) / 12g
- 803-15/KUKKA(クッカ) / 35g

●使用針・用具

カギ針6/0号、ピンクの刺繍糸又はピンクの毛糸
A-312(天丸釘)直径8mm2個、手芸綿...少量
とし針

●出来上り寸法

身長13.5cm(座った状態)

●編み方ポイント

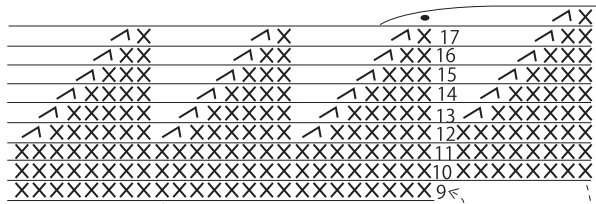
頭・鼻・手・足・耳・しっぽ...わの作り目を作り、図を参照して細編みで編み糸端を残しておきます。
胴体...共鎖3目作って、細編みで輪に編みます。
ベスト・帽子...ベストは共鎖31目作って、細編み編みで編み、帽子はわの作り目を作り細編み編みで編みます。
まとめ...ベストを除く、各パーツに手芸綿を詰めバランスよく付けます。ボタンを付け、おでこと鼻に刺繍をします。

★ゲージは編み手により異なります。ゲージが合わない場合は針の号数を変えて編んでください。又はゲージを取り直して編んでください。

●頭 1枚

(カギ針6/0号)

あご側



※9段めからは立ち目なしでわでぐるぐると編む。

∨ = 細編み2目編み入れる
∧ = 細編み2目一度

段数	目数
17	12目
16	18目
15	24目
14	30目
13	36目
12	42目
9~11	48目増減なし
8	48目
7	42目
6	36目
5	30目
4	24目
3	18目
2	12目
1	6目

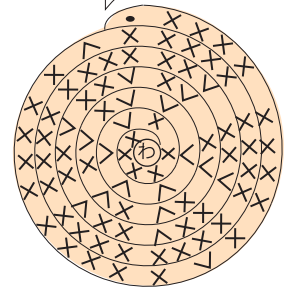
(col.15) (毎段-6目)
(col.13) (毎段+6目)

わの中に編み入れる

●鼻 1枚 (カギ針6/0号)

(col.13)

糸を30cm残す



段数	目数
6	22目(-2目)
5	24目増減なし
4	24目
3	18目
2	12目
1	6目

(毎段+6目)
わの中に編み入れる

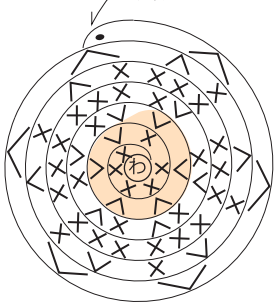
※手芸綿を入れて最終段で残した糸を入れてしぼります。

※手芸綿を入れて最終段で残した糸を入れてしぼります。

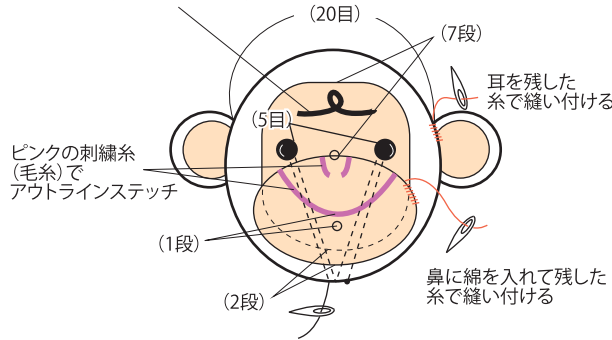
●顔のまとめ

●耳 2枚 (カギ針6/0号)

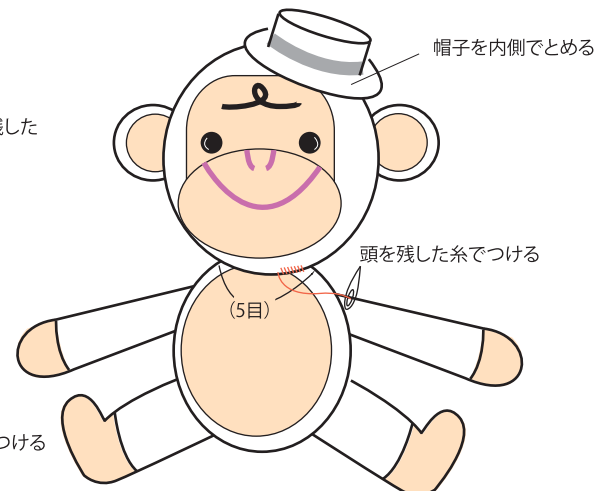
糸を30cm残す



(col.15)でアウトラインステッチ

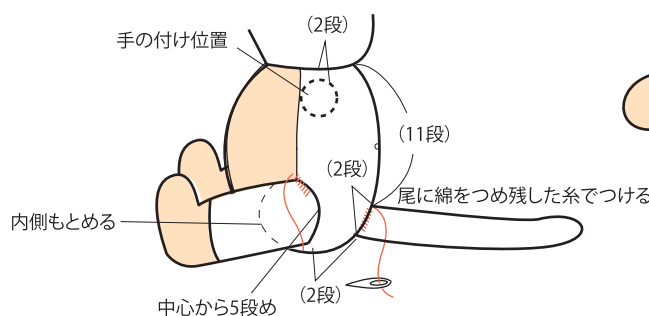


●まとめ



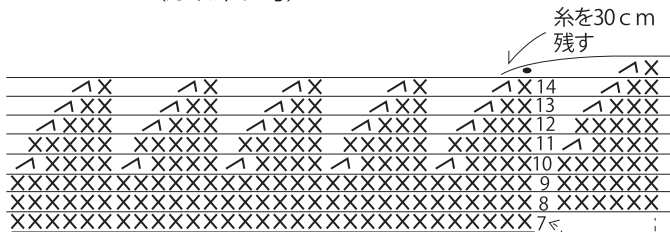
段数	目数
6	6目(-6目)
5	12目(-6目)
4	18目増減なし
3	18目(+6目)
2	12目(+6目)
1	6目

(col.15)
(col.13) わの中に編み入れる



足・手に綿をつめ残した糸バランスよくでつける

●胴体 1枚
(カギ針6/0号)



糸を30cm残す

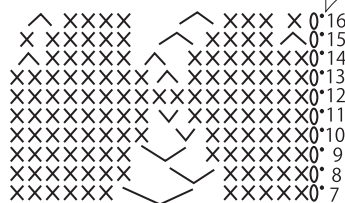
頭側

足側

編み始め
鎖(3目)作る

●足 2枚 (カギ針6/0号)

糸を30cm残す



(col.15)

(col.13)

段数	目数
16	10目(-2目)
15	12目(-2目)
14	14目(-2目)
13	16目(-1目)
12	17目増減なし
11	17目
10	16目
9	15目
8	14目
7	13目
6	12目
5	14目
4	16目
3	18目
2	12目
1	6目

わの中に編み入れる

(10目)

手芸綿を入れます

※綿を入れて縫い合わせて糸端を30cm残す

7.5c

●まとめ

(カギ針6/0号)

(7目)拾う 肩は巻きはぎ

(12目)拾う

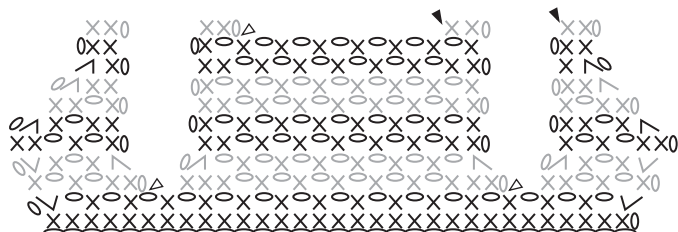
(16目)拾う

※前端・袖ぐりに細編みを1段編む col.06



●ベスト 1枚 (カギ針6/0号)

胸囲...18c
着丈...5.5c



◁=糸をつける
◀=糸を切る

鎖(31目)作る

— =col.06
— =col.14

段数 目数

14	12目(-6目)
13	18目(-6目)
12	24目(-6目)
11	30目増減なし
10	30目(-6目)
7~9	36目増減なし
6	36目(+4目)
5	32目(+4目)
4	26目
3	20目
2	14目
1	8目

(col.15) (col.13) } (毎段+6目)

鎖3目作る

●しっぽ 1枚

(col.15) (カギ針6/0号)



段数	目数
3~17	6目増減なし
2	6目(+2目)
1	4目

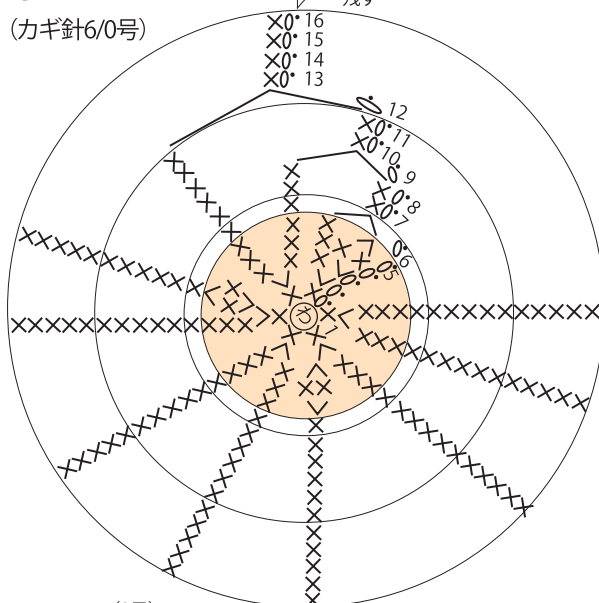
わの中に編み入れる

※綿を入れて縫い合わせて糸端を30cm残す

●手 2枚 (カギ針6/0号)

(カギ針6/0号)

糸を30cm残す



(9目)

※綿を入れて縫い合わせて糸端を30cm残す

わた

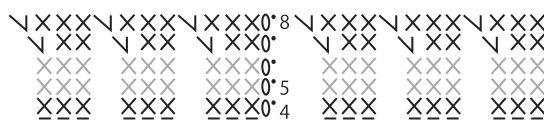
7.5c

段数	目数
13~16	9目増減なし
12	9目(-1目)
10~11	10目増減なし
9	10目(-1目)
7~8	11目増減なし
6	11目(-1目)
5	12目(-3目)
4	15目増減なし
3	15目(+3目)
2	12目(+6目)
1	6目

わの中に編み入れる

●帽子 1枚 (カギ針6/0号)

(カギ針6/0号)



段数 目数

col.14	8	30目(+6目)
col.14	7	24目(+6目)
col.06	6	18目増減なし
col.06	5	18目増減なし
col.14	4	18目増減なし
col.14	3	18目(+6目)
col.14	2	12目(+6目)
col.14	1	6目

わの中に編み入れる

