

シャインラメのきんちやく

あみこもびふい

NO.06

■使用糸・・・【G736】シャインラメ

(1)ホワイト 55g・(3)セラドン 40g

■使用針・用具・・・カギ針4/0号

■ゲージ(10cm平方)・・・細編み 30目・30段

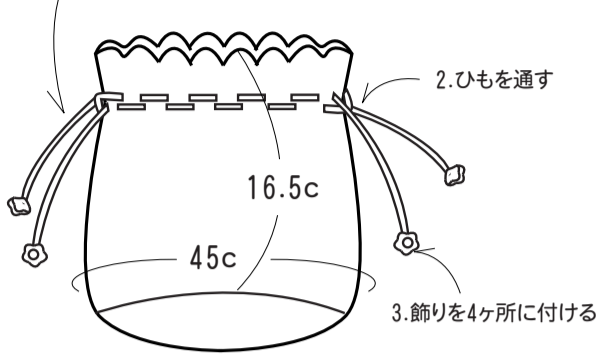
模様編み 10模様・12段

■出来上がり寸法・・・図参照

■編み方ポイント

輪の作り目をして、セラドンで図のように底を細編みで編みます。側面を模様編みでホワイトで編みますが、2段は底と同じ色で編みます。縁編みを6段編みます。ひもを二重鎖で2本編み、縁編みの1段めに通し飾りをつけます。

1.ひもは二重鎖で60cmで(160目)を2本編みます。(ホワイト)
編み始めと編み終わりを20cm程残す



2.ひもを通す

3.飾りを4ヶ所に付ける

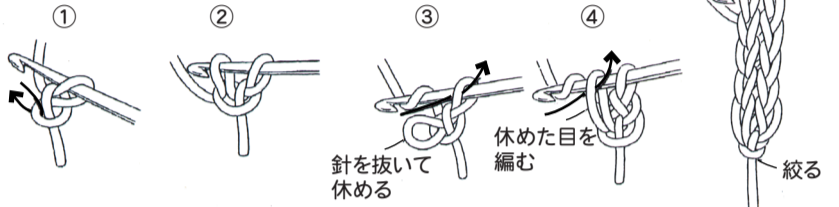
0.5cm
飾りの輪にひもを通し輪を閉じる

ひもの編み終わりの糸で飾りとひもをとりつける

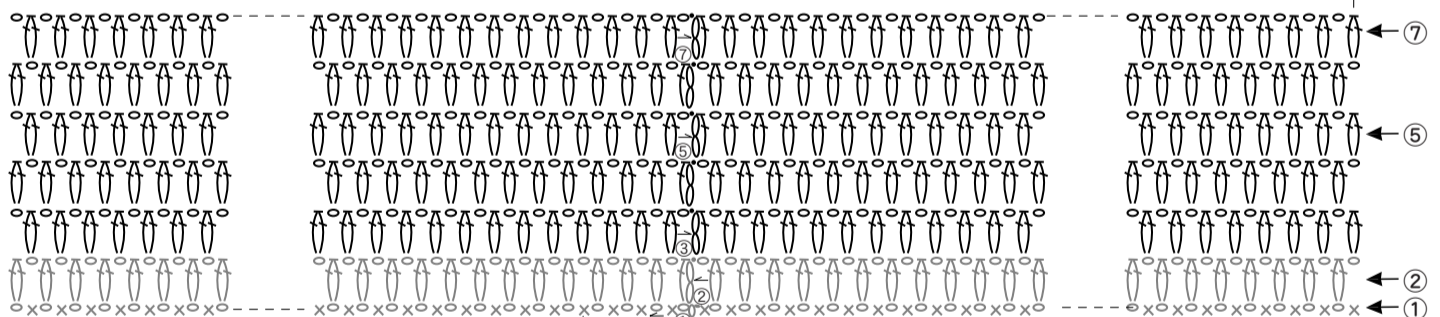
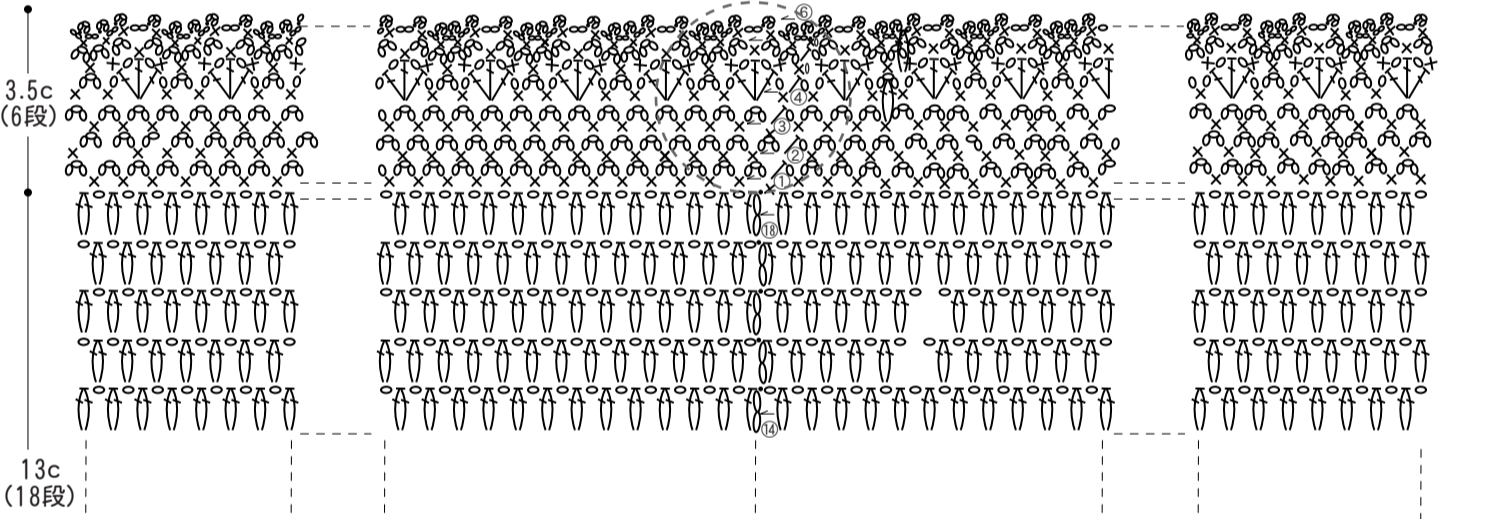
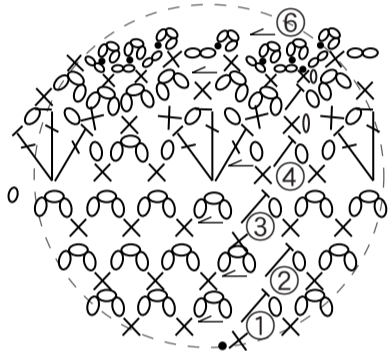
★飾り花 (4枚...ホワイト)



★二重鎖の編み方



拡大図



- ⑳ 120目
- ⑑ 114目
- ⑒ 108目
- ⑓ 102目
- ⑔ 96目
- ⑕ 90目
- ⑖ 84目
- ⑗ 78目
- ⑘ 72目
- ⑙ 66目 (+6目)
- ⑚ 60目
- ⑛ 54目
- ⑜ 48目
- ⑝ 42目
- ⑞ 36目
- ⑟ 30目
- ① 24目
- ② 18目
- ③ 12目
- ④ 6目

側面に続ける

— = (1)ホワイト
— = (3)セラドン

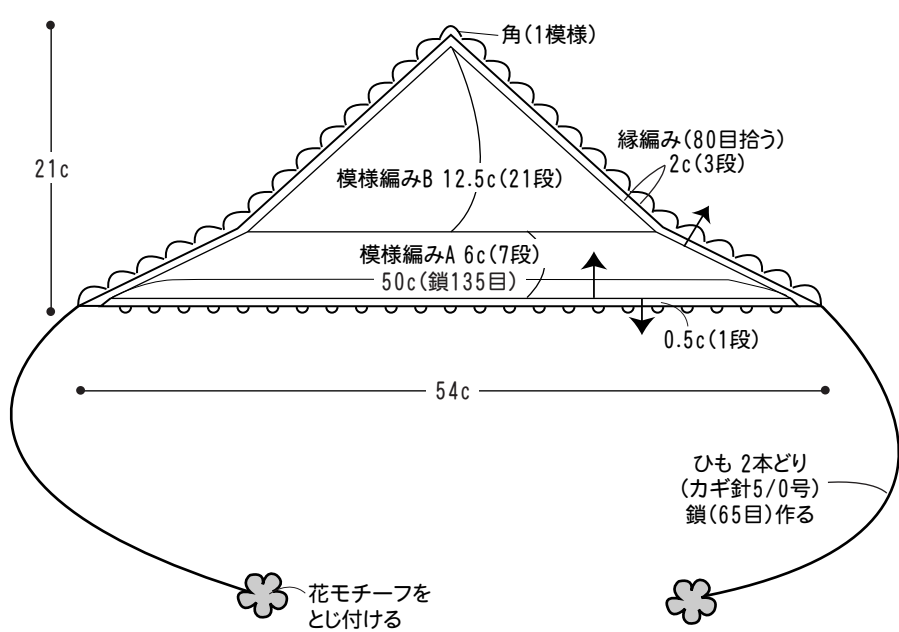
●底の編み方符号図

(カギ針4/0号)

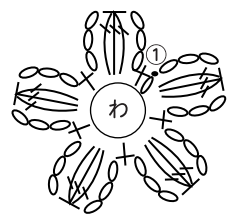
バブーシュカの編み方 あみこもびふい

P-10

- 使用糸・・・【542】コットンスマイル
(7)ライトブルー 20g・(2)淡いクリーム 17g
- 使用針・用具・・・カギ3/0号
- ゲージ(10cm平方)・・・模様編みA 27目・11段
模様編みB 35目・16.5段
- 出来上がり寸法・・・54cm×18cm



*花モチーフの編み方 7枚作る(カギ針3/0号)



① 輪を作り、【細編み1目→鎖3目→長編み3目の玉編み→鎖3目】を5回繰り返して花びら5枚作る

*ひもの編み方 2色の糸を2本どりし、鎖65目作る



編み目記号

- = 引き抜き編み
- ⊗ = 鎖3目のピコット編み
- × = 細編み
- ∧ = 長編みと長々編み 2目一度
- = 鎖編み
- └ = 長編み

※モチーフの編み方

- ① 模様編みA
鎖135目の作り目を作り、編み図を参照にして、端目を減目しながら【長編み1目→鎖1目】を繰り返し7段編む。
- ② 模様編みB
糸を変えて、鎖4目で立ち上がり、【細編み1目→鎖4目】を繰り返し19段編む。
- ③ 縁編みA
【細編み5目→鎖3目のピコット編み】を繰り返し1段編む
- ④ 縁編みB
鎖1目で立ち上がり、細編みを1段編み【細編み1目→鎖4目】で繰り返し2段目を編み、【細編み1目→鎖4目】で繰り返し3段目を編む。

