

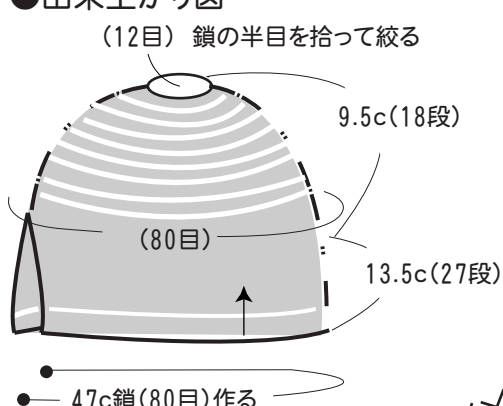
# ティーポットカバー & マット

- 使用糸... スーパーコットン(カバーとマット)  
(3) マスタードイエロー(3玉)120g  
(1) ホワイト(5) カーキ各(1玉)
- 使用針・用具... カギ針5/0号・7/0号  
ボタン直径18mm1個
- ゲージ... 細編み17目・20段 ●編み方符号時  
(10cm平方)
- 出来上がり寸法... 図参照

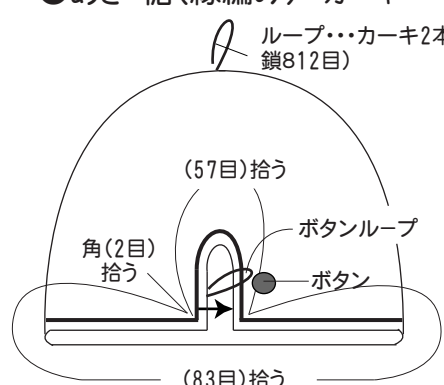
## ★★編み方ポイント★★

●ティーポットカバー(2本どり)  
鎖80目作り、鎖1目で立ち上がり図のように細編みで27段まで、往復編みで編みます。次の段から1段おきにマスタードイエローとホワイトで交互に色を替えて図のように輪に編みます。残った目は半目に糸を通して絞ります。トップにループを付けます。  
あき部分のボタンループとボタンを付けます。

## ●出来上がり図



## ●あき・裾(縁編み) カーキ

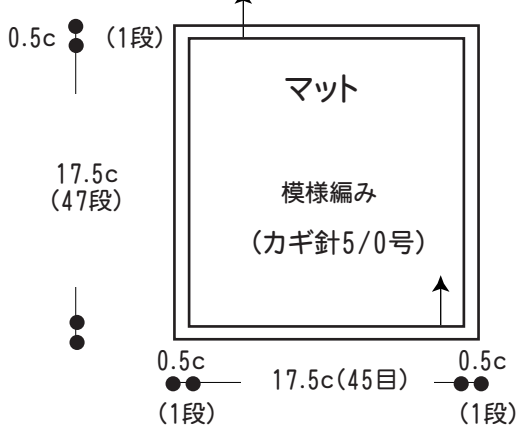
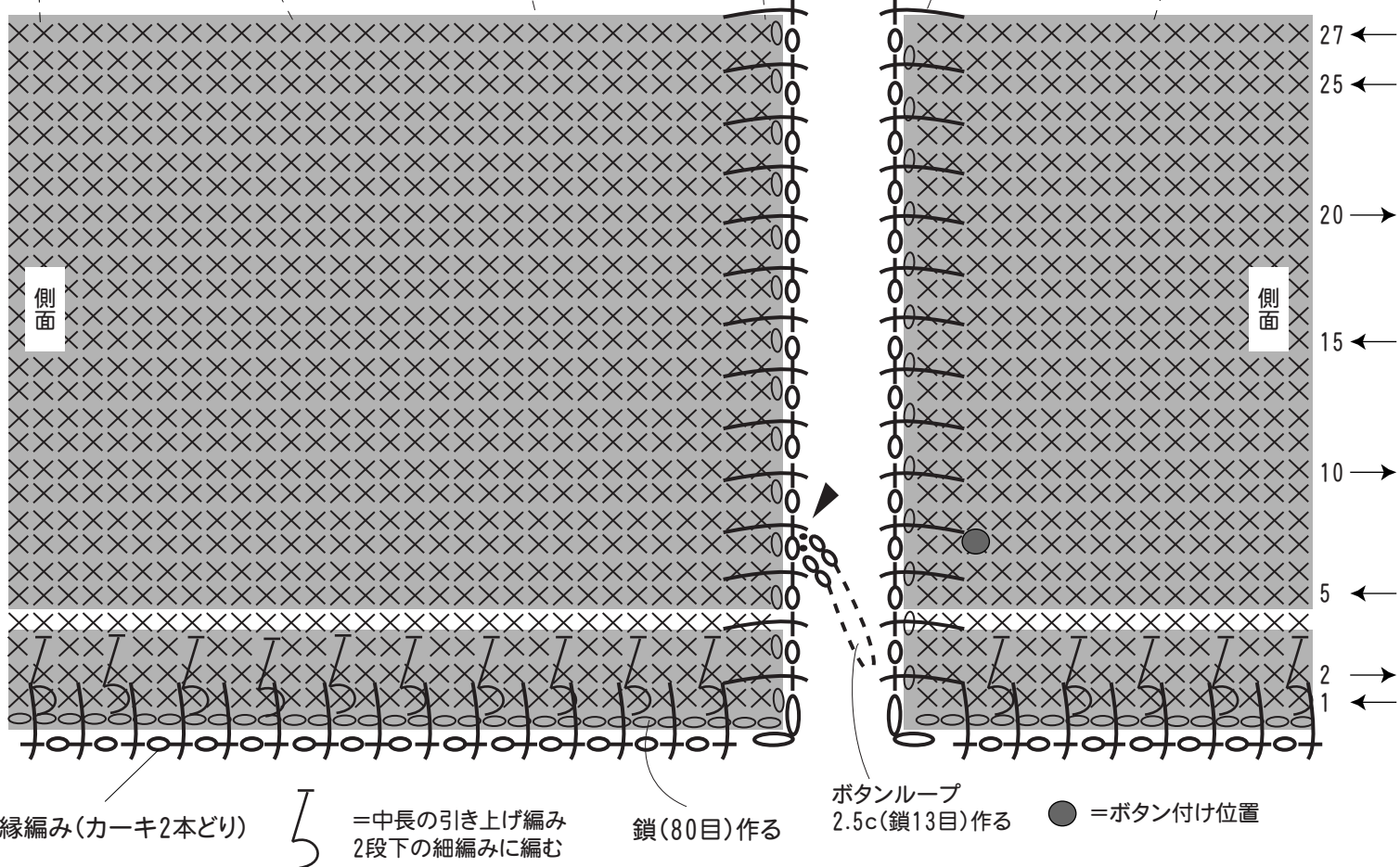
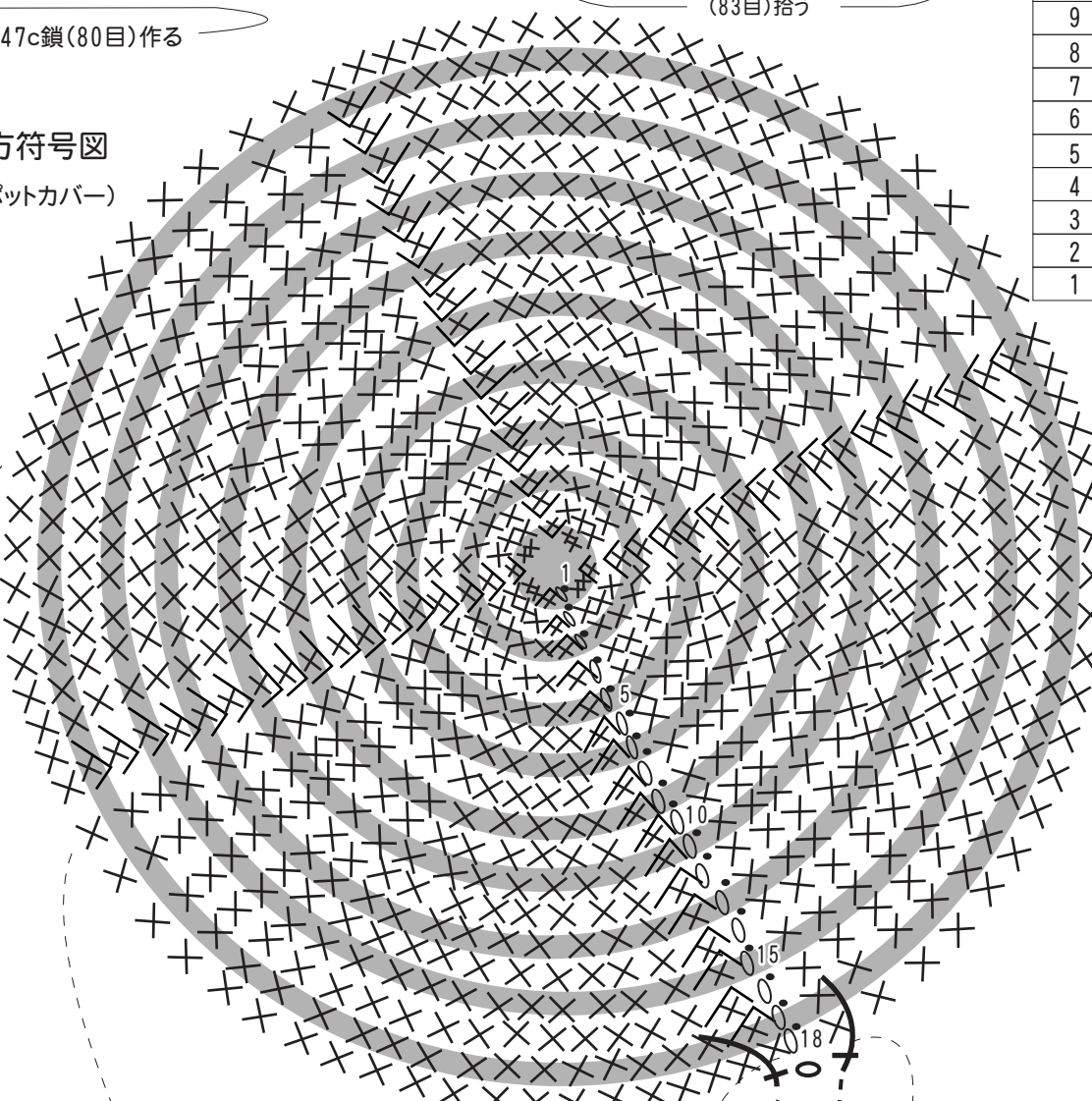


段数	目数
18	12 (-4)
17	16 (-4)
16	20 (-4)
15	24 (-4)
14	28 (-4)
13	32 (-4)
12	36 (-4)
11	40 (-4)
10	44 (-4)
9	48 (-4)
8	52 (-4)
7	56 (-4)
6	60 (-4)
5	64 (-4)
4	68 (-4)
3	72 (-4)
2	76 (-4)
1	80

各段 (-4目)

## ●編み方符号図

(ティーポットカバー)

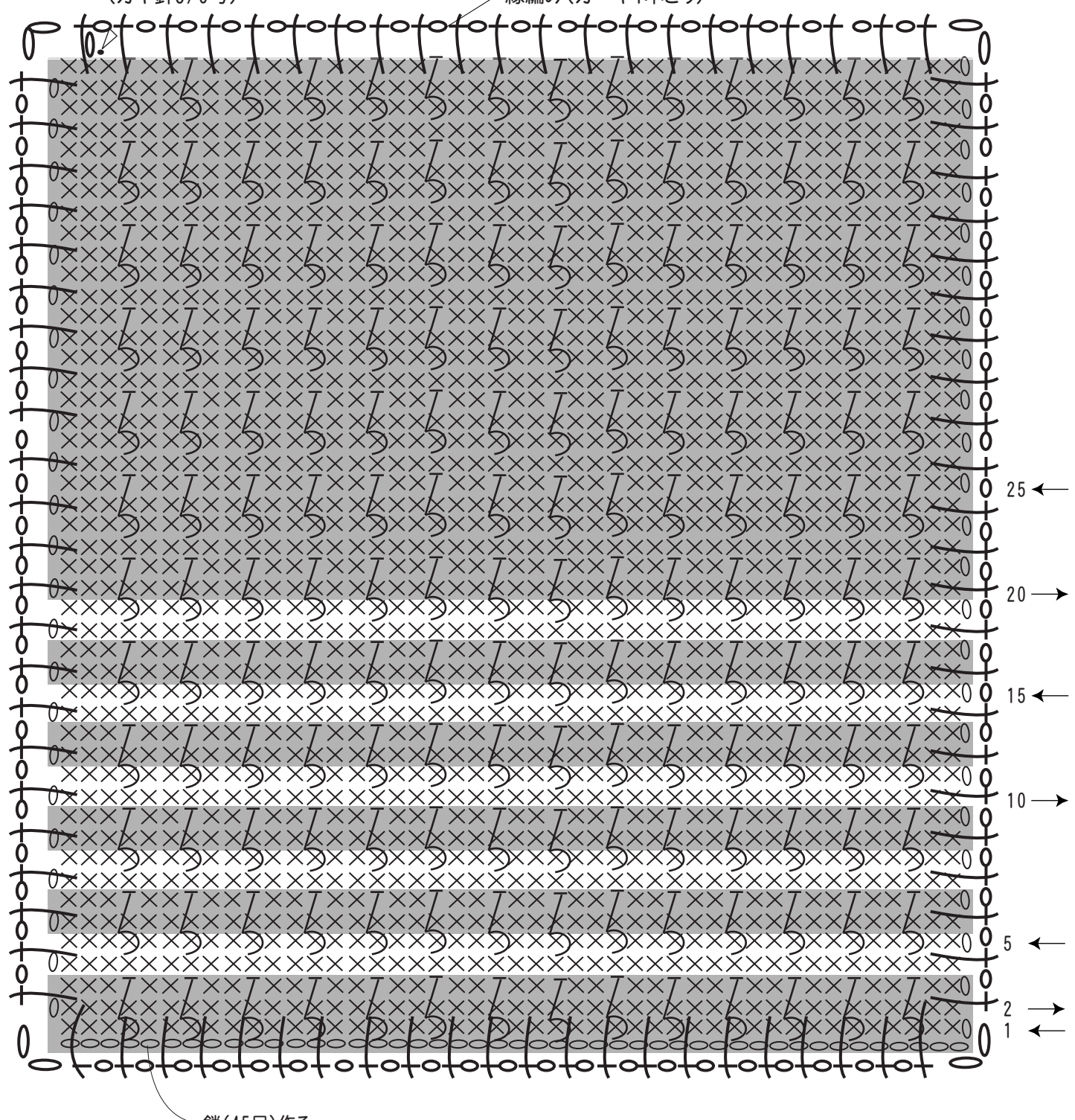


## ★★編み方ポイント★★

●ティーマット(1本どり)  
鎖45目作り、鎖1目で立ち上がり図のようにボーダーに色を替えて模様編で編みます。カーキ色で縁編みを編みます。

## ●編み方符号図(マット)

(カギ針5/0号)



鎖(45目)作る