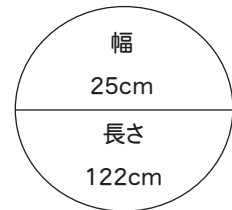


■出来上り寸法



■素材 (商品番号・商品名・色番号・数量)

G615	スラブノット	(40g玉巻)	4	60g
33	スーパーキット・モヘア	(25g玉巻)	5801	20g

■ゲージ(10cm平方)

模様編み 11.5目×18段

■使用針・用具

2本棒針 12号

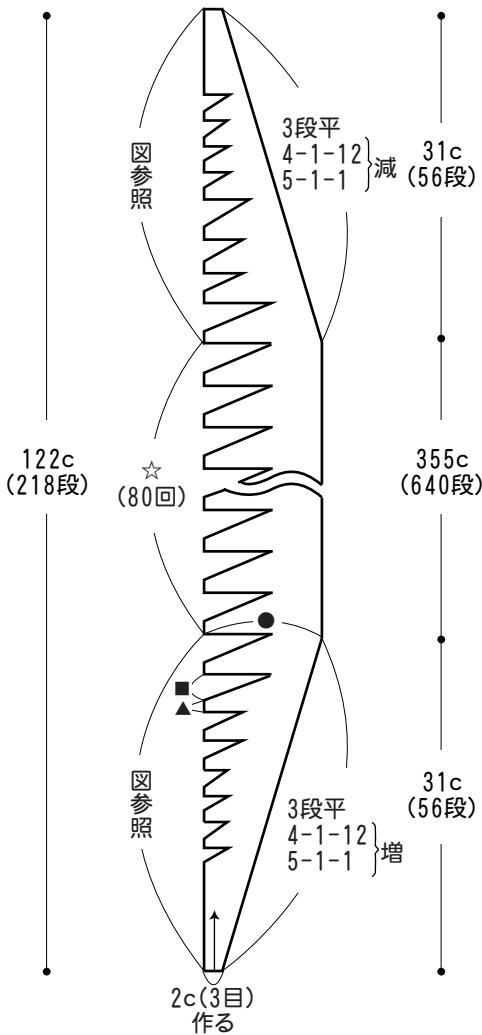
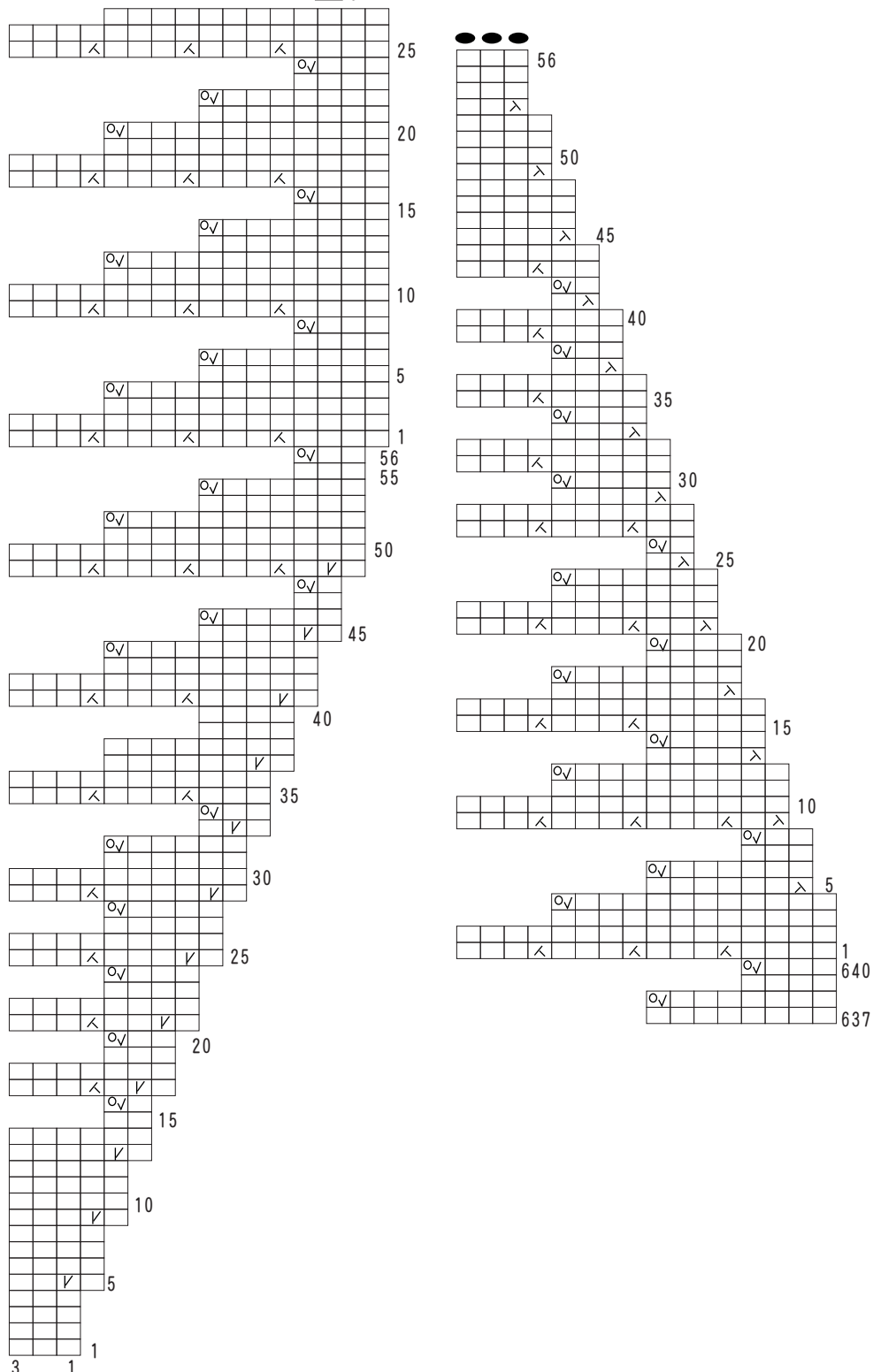
■編み方ポイント

★スラブノットとスーパーキットモヘアの2本どり(引き揃え)で、編みます。
●共鎖の作り目をして編み始め、1段めは鎖の裏山を拾って編みます。図を参照して、左側は引き返し編み、右側は増し目で編み、反対側は減目をします。編み終わりの目は伏せ止めをします。



●編み方符号図

□ = □ 表目



- ☆ = { 3目平 }
 { 2-4-3 }
- = 11.5c (15目)
- = 6段
- ▲ = 2段