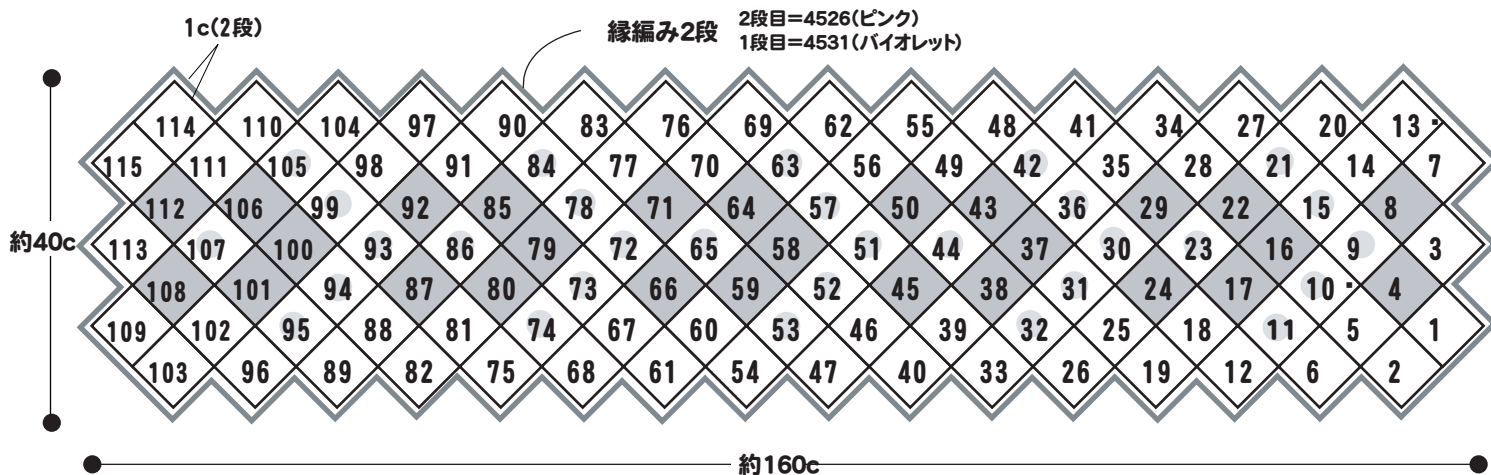


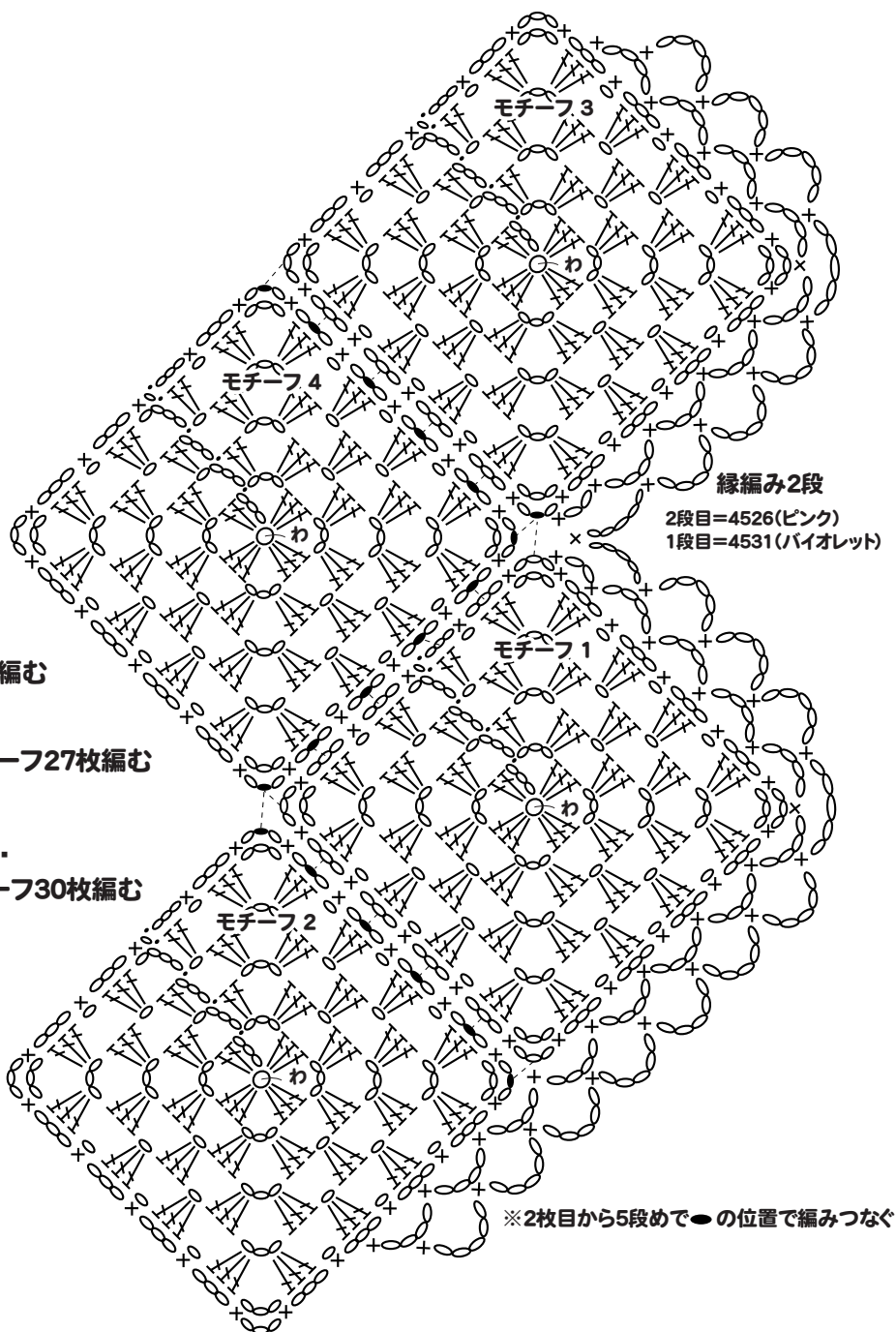
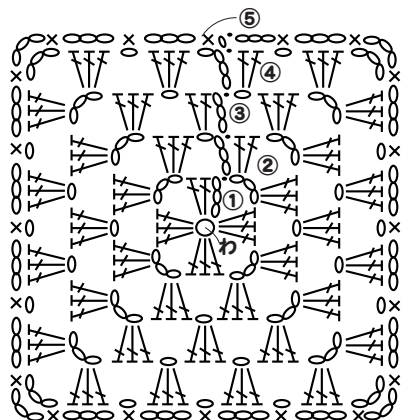
* 絹100%ブークレー中細のショール *

【作品 P.9 シルクのショール_2-①】

- 使用糸・・・35 絹100%ブークレー中細 4501(白)...170 g・4526(ピンク)...30g・4531(バイオレット)...40g
- 使用針・用具・・・カギ針4/0号
- ゲージ(10cm平方)・・・モチーフ一辺=約6.5cm
- 出来上がり寸法・・・幅約40cm・長さ約160cm



●モチーフの編み方



- ◇ =すべて4501(白)でモチーフ58枚編む
- ◊ =すべて4531(バイオレット)でモチーフ27枚編む
- ◊ =1・2段め 4526(ピンク)で編み、
3~5段めは 4501(白)で、モチーフ30枚編む

★★編み方ポイント★★

●わの作り目よりモチーフを1枚編みます。2枚目からは5段めで編みつないで編んでいきます。配色は図を参照して、115枚編みつなぎます。縁編みを2段編みます。

* 絹100%ブークレー中細のショール *

【作品 P.9 シルクのショール_2-②】

■使用糸...35 絹100%ブークレー中細 4526(ピンク)...30g
4531(バイオレット)...40g

■使用針・用具...カギ針4/0号

■ゲージ(10cm平方)...モチーフ一辺=約6.5cm

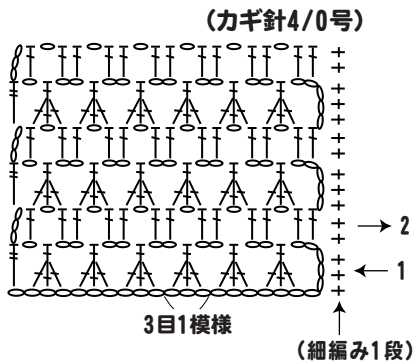
■出来上がり寸法...幅13cm ・長さ148cm



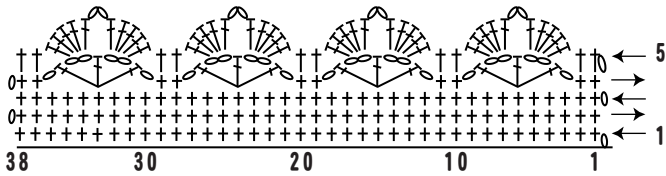
★★編み方ポイント★★

●共鎖の作り目から編み始め模様編みをボーダーで編みます。142段編んで、続けて縁編みAを編みます。編み始めより目を拾い縁編みAを編みます。両端に細編みを編んで形を整えます。

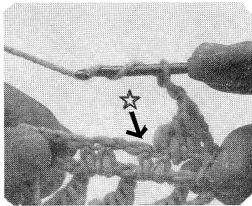
●模様編み



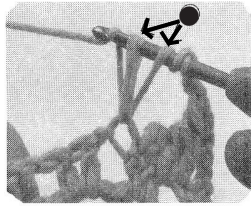
●縁編み (カギ針4/0号)



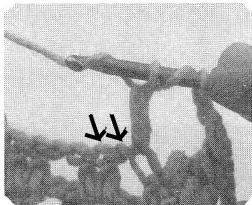
の編み方



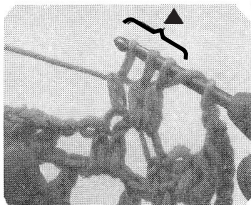
1. 針に糸を2回巻いて、☆に針を入れて引き出す



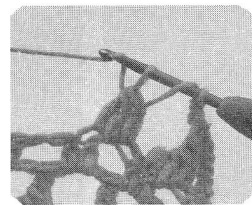
2. 糸をかけ、●の2本を引き抜く



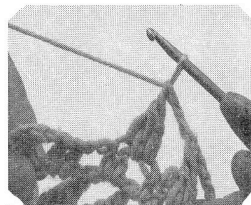
3. 矢印に針を入れ、未完成の長編みを2目編む



4. 糸をかけて▲の3本を引き抜く



5. 針に糸をかけて2回引きぬく



6. 完成

●マフラー

