

コットンスマイルの子供ベスト

NO.29

■使用糸・・・【542】コットンスマイル (2)淡クリーム...80g・(3)ピンク...40g
(4)ソフトイエロー...30g

■使用針・用具・・・カギ針5/0号、とじ針

■ゲージ・・・モチーフ1辺6.8cm

■出来上がり寸法・・・胸囲 68cm、背肩幅 28.2cm、着丈 37.9cm

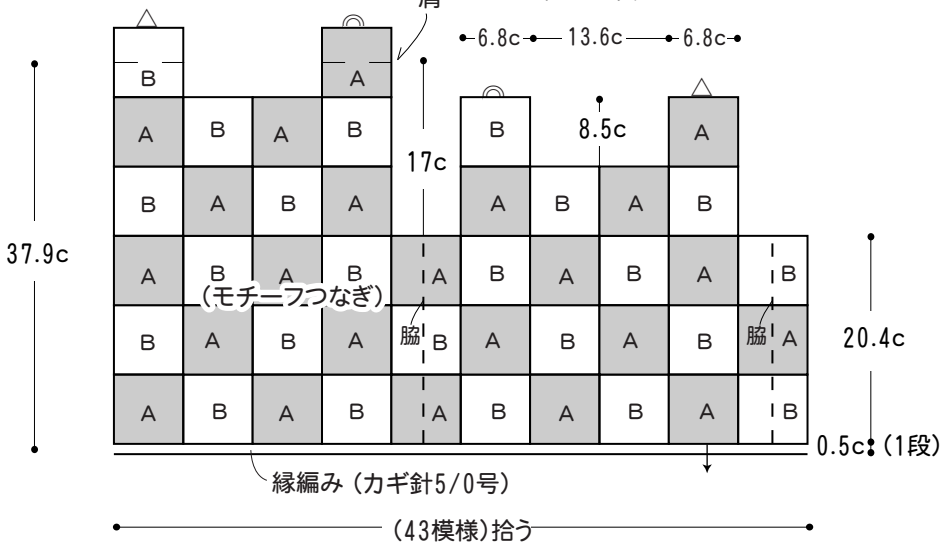


●後身頃

●6.8c● 13.6c ●6.8c●

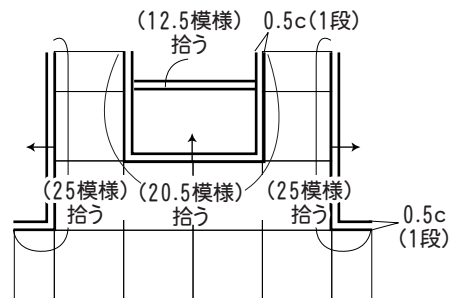
●前身頃

●6.8c● 13.6c ●6.8c●

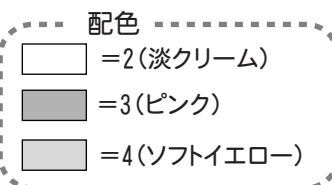
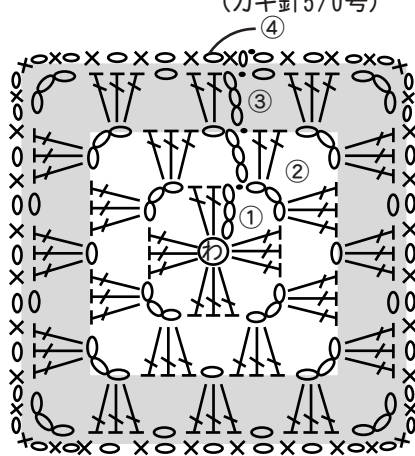


●衿ぐり・袖ぐり(縁編み)

(カギ針5/0号)

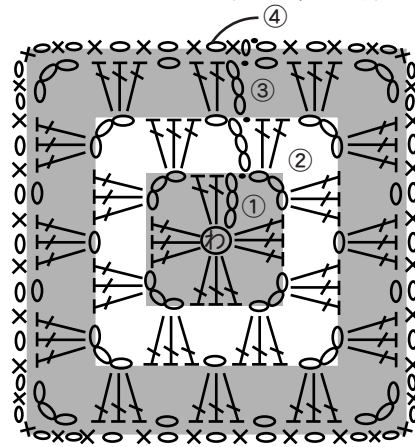


●Aのモチーフ (カギ針5/0号)



① > 2 (淡クリーム)
③ = 4 (ソフトイエロー)
④ = 2 (淡クリーム)

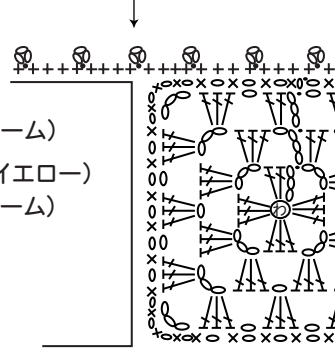
●Bのモチーフ (カギ針5/0号)



① = 3 (ピンク)
② = 2 (淡クリーム)
③ = 3 (ピンク)
④ = 2 (淡クリーム)

前衿ぐり(縁編み)

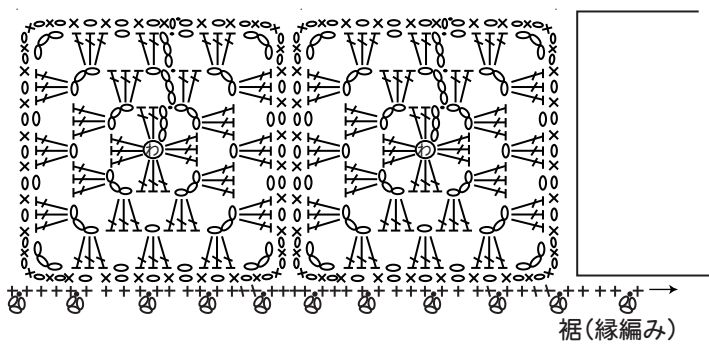
前中心



袖ぐり(縁編み)

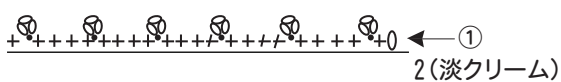


★モチーフを巻きかがり
でつなげる



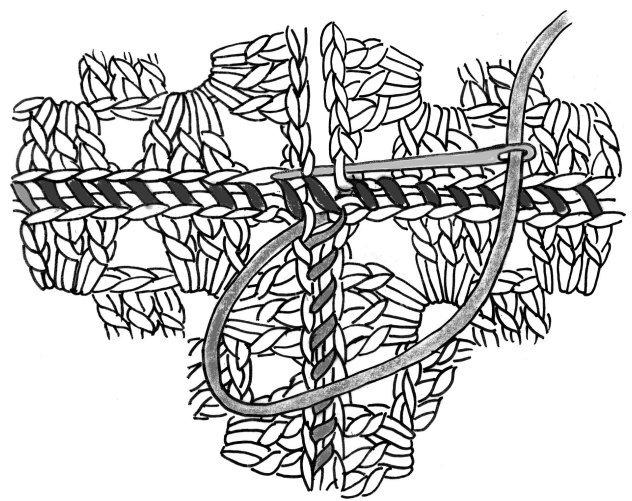
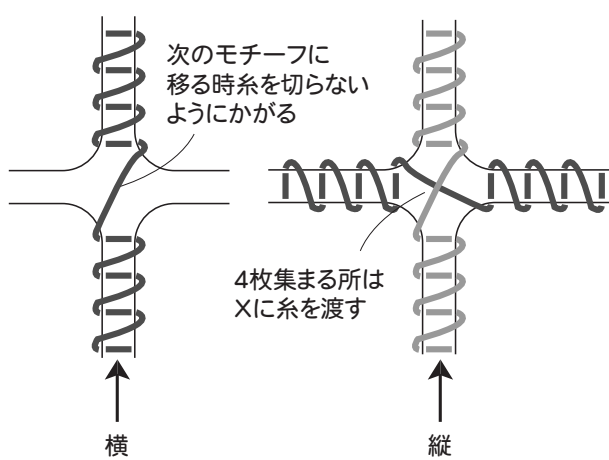
裾(縁編み)

●縁編み (カギ針6/0号)



●モチーフのつなぎ方

【巻きかがり】



1. モチーフをつき合わせに持ち、
とじ針に糸をとおして内側の半目
をすくってかがります。

2. 縦の方向も同様にかがりますが、
4枚集まる箇所はXになるよう
にかがります。

■編み方ポイント

- 身頃・・・モチーフは輪の作り目をして鎖3目で立ち上がり、長編み2目、鎖3目入れ、次からは【長編み3目・鎖3目】の繰り返しで1段編みます。モチーフAとモチーフBを図と配色を参照して必要枚数編みます。
- まとめ・・・モチーフをすべて巻きかがりで合わせます。裾、衿ぐり、袖ぐり、裾に縁編みを編みつけます。