

# モチーフのランチョンマット \* マフラー \* コタツカバー

## ●使用糸...わくわくモチーフ アクリル中細

### ★コースター

(モチーフ1枚・9cm角)

単色=3.6g

### ★ランチョンマット

(モチーフ12枚・縦27cm×横36cm)

ベージュ(2)=26g

ピンク(3)=6.5g

赤茶(4)=6g

グリーン(6)=6g

### ★マフラー

(モチーフ32枚・幅18cm×長さ164cm)

ベージュ(2)=63g

ピンク(3)=23g

赤茶(4)=41g

### ★コタツカバー

(モチーフ240枚・縦135cm×横144cm)

ベージュ(2)=600g

ピンク(3)=130g

赤茶(4)=120g

グリーン(6)=120g

※ランチョンマット20枚分

## ●使用針...カギ針4/0号

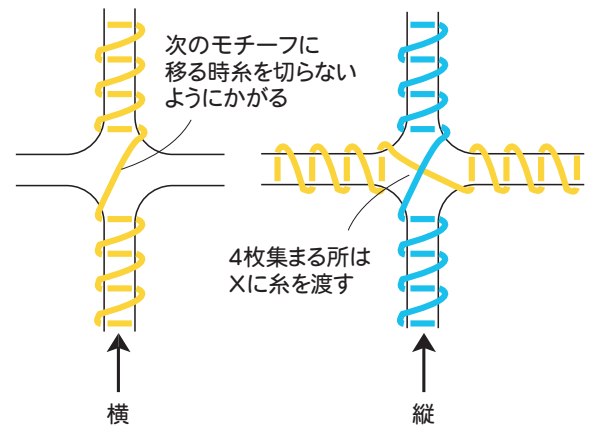
## ●ゲージ...モチーフ1辺が9cm

## ●編み方ポイント

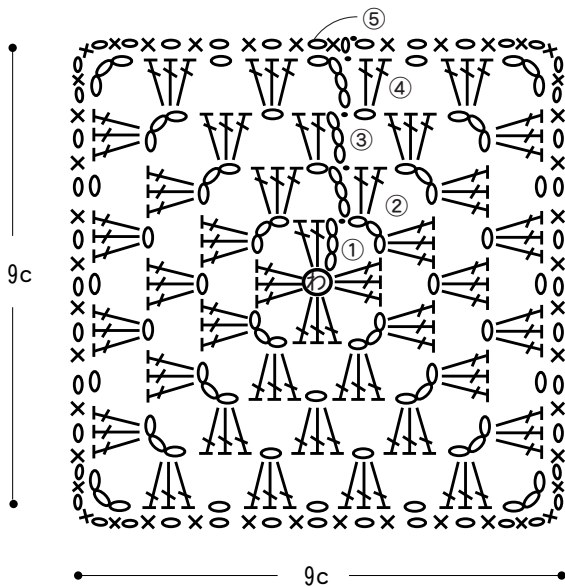
わの作り目をして、1段めは鎖3目の立ち上がり、長編み2目、「鎖3目、長編み3目」の繰り返し、中心から外側に向かって、図の様に四角に編んでいきます。5段めは縁編みを「鎖、細編み」の繰り返しで編んでいきます。モチーフを必要枚数編んで、巻きかがりをつけていきます。モチーフをつなげる前に大きさをそろえてアイロンをかけます。

## \* モチーフのつなぎ方

【巻きかがり】



## \* コースターの編み方符号図



## \* 編み目記号

- = 引き抜き編み
- = 鎖編み
- ✕ = 細編み
- ⌞ = 長編み

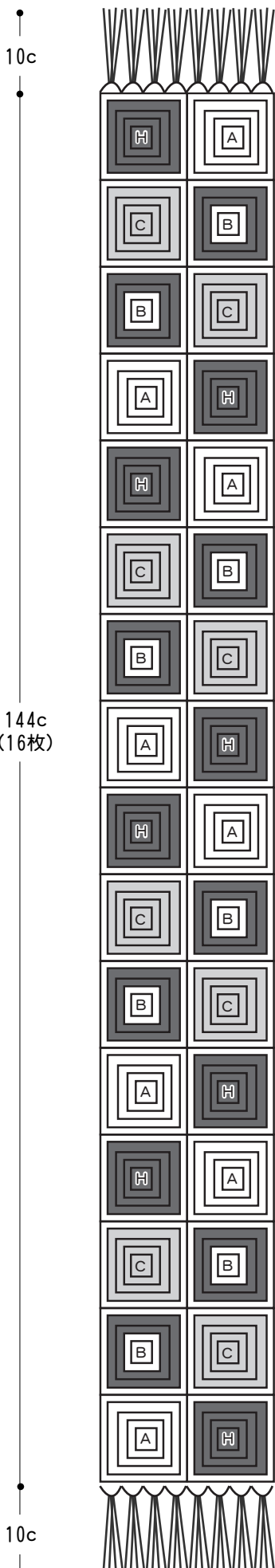
1. モチーフをつき合わせに持ち、同じ針に糸をとおして内側の半目をすくってかがります。
2. 縦の方向も同様にかがりますが、4枚集まる箇所はXになるようにかがります。

## \* モチーフの配色

段数の色 モチーフの種類	1段め	2段め	3段め	4段め	5段め
A	ベージュ(2)	ベージュ(2)	ベージュ(2)	ベージュ(2)	ベージュ(2)
B	ベージュ(2)	ベージュ(2)	赤茶(4)	赤茶(4)	ベージュ(2)
C	ピンク(3)	ピンク(3)	ピンク(3)	ピンク(3)	ベージュ(2)
D	ベージュ(2)	ベージュ(2)	グリーン(6)	グリーン(6)	ベージュ(2)
E	赤茶(4)	赤茶(4)	ピンク(3)	ピンク(3)	ベージュ(2)
F	グリーン(6)	グリーン(6)	グリーン(6)	グリーン(6)	ベージュ(2)
G	ピンク(3)	ピンク(3)	ベージュ(2)	ベージュ(2)	ベージュ(2)
H	赤茶(4)	赤茶(4)	赤茶(4)	赤茶(4)	ベージュ(2)

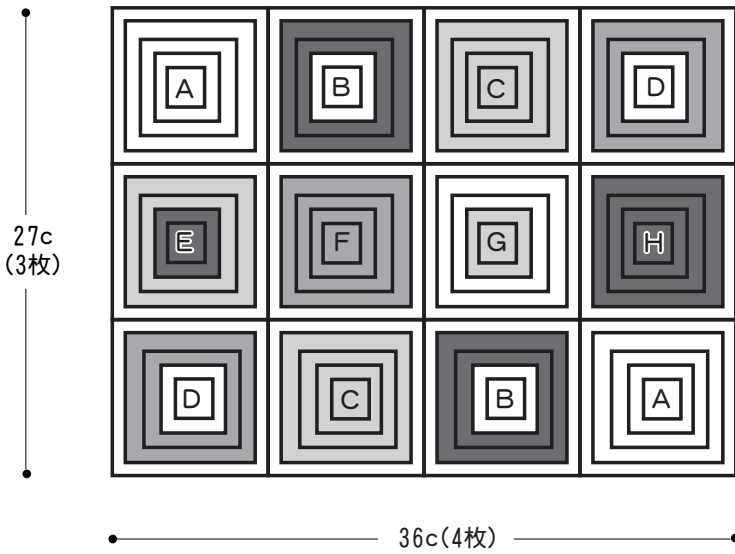
＊マフラー

(モチーフ32枚)



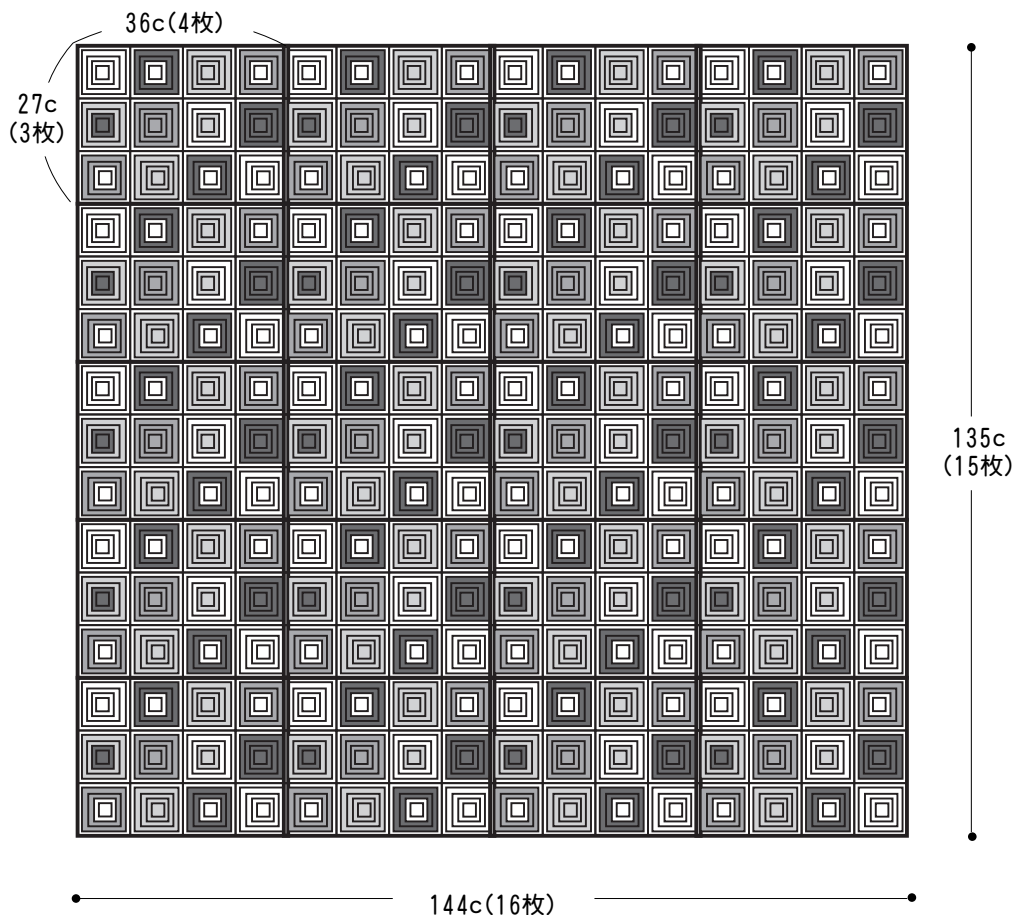
※フリンジの付け方  
24m5本どりを2つ折りにして  
上下に8ヶ所ずつ付けます。

＊ランチョンマット (モチーフ12枚)



●モチーフは1～5段め同色のモチーフと1～2段め同色・3～4段め同色のモチーフの組み合わせで編んであります。(編み方は全て同じです。)  
全てのモチーフの5段めを同色にしています。接ぐ時の巻きかがりに便利です  
※モチーフの配色を替えれば、色んなバリエーションが楽しめます。

＊コタツカバー (ランチョンマット20枚分「モチーフ240枚」)



※上記のコタツカバーは135cm×144cmに出来上がっております。  
コタツカバーの大きさは、様々ですが160cm角～200cm角のサイズ  
がありますので、各サイズに合わせてモチーフをつないでください。