

ガーゼ・ボタン付マフラー(キッズ用)

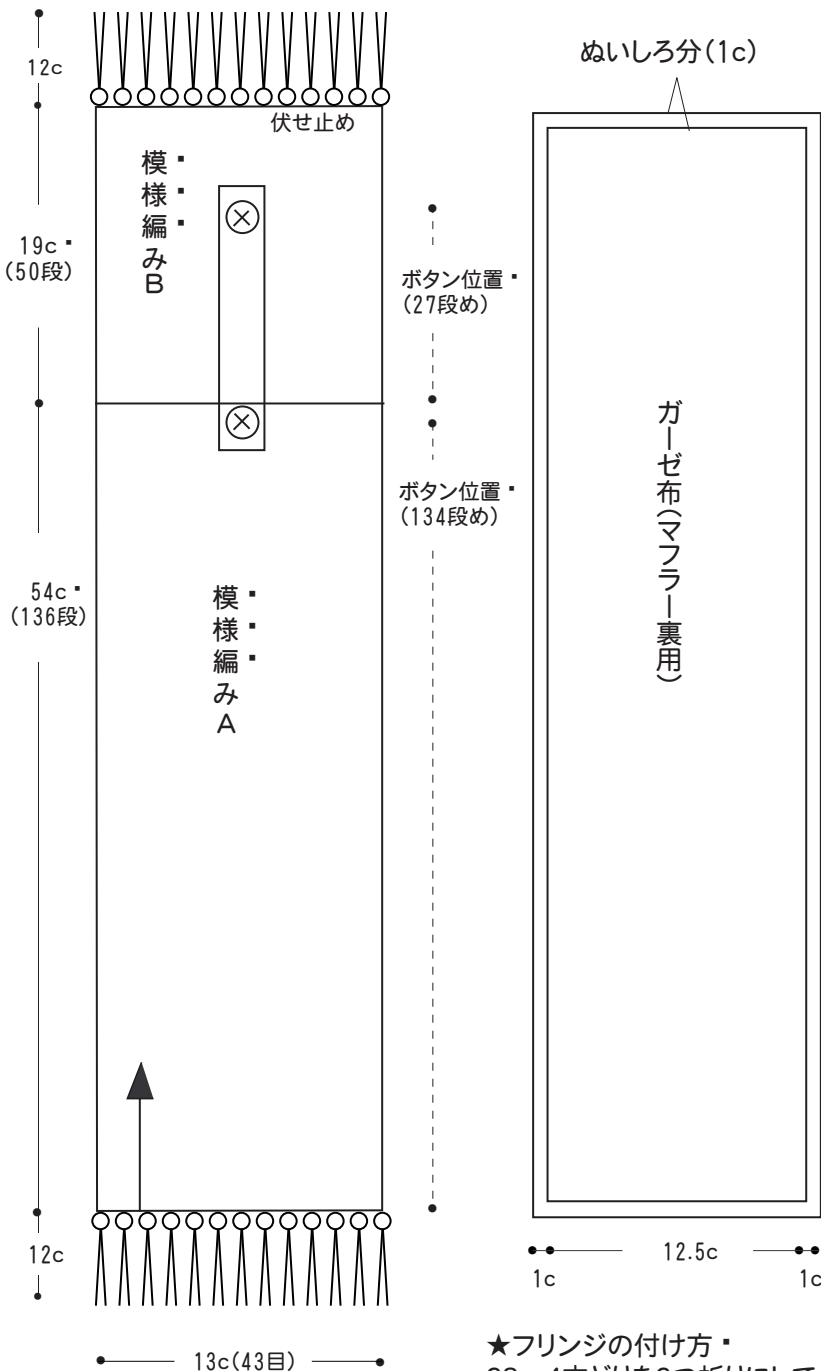
- 使用糸・・・【214】ソフトメリノ(3)若草...90g・
- 使用針・用具・・・2本棒針8号・カギ針 4/0号・木ボタン(直径15mm)2個・
ガーゼ布(裏用) 幅14.5cm、長さ78cm
- ゲージ(10cm平方)・・・模様編みA 33目×26段・
- 出来上がり寸法・・・幅13cm・長さ97cm



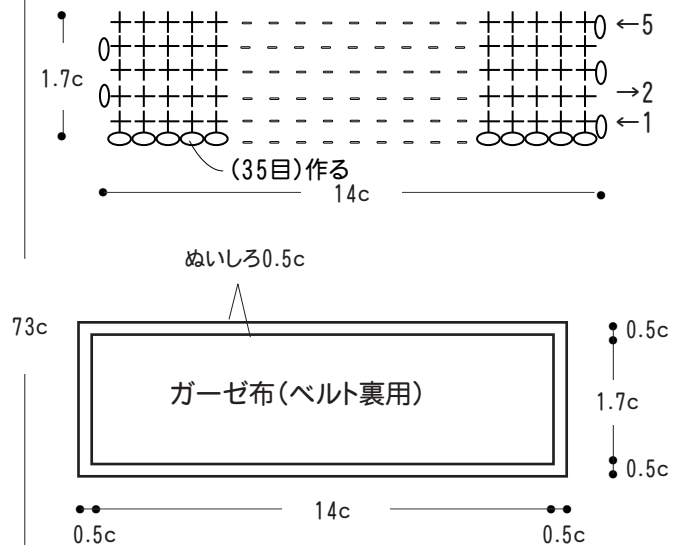
★★編み方ポイント★★

指で作る作り目を43目作り、模様編みAで136段、模様編みBで50段編み、編み終わりは伏せ止めをします。ベルトを編んで付けます。フリンジを上下に13ヶ所ずつつけます。裏布用ガーゼをマフラー分、ベルト分をカットし、ニットにまつります。

●マフラー

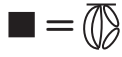


●ベルト



★フリンジの付け方・
28cm4本どりを2つ折りにして・
上下に13ヶ所ずつ付けます

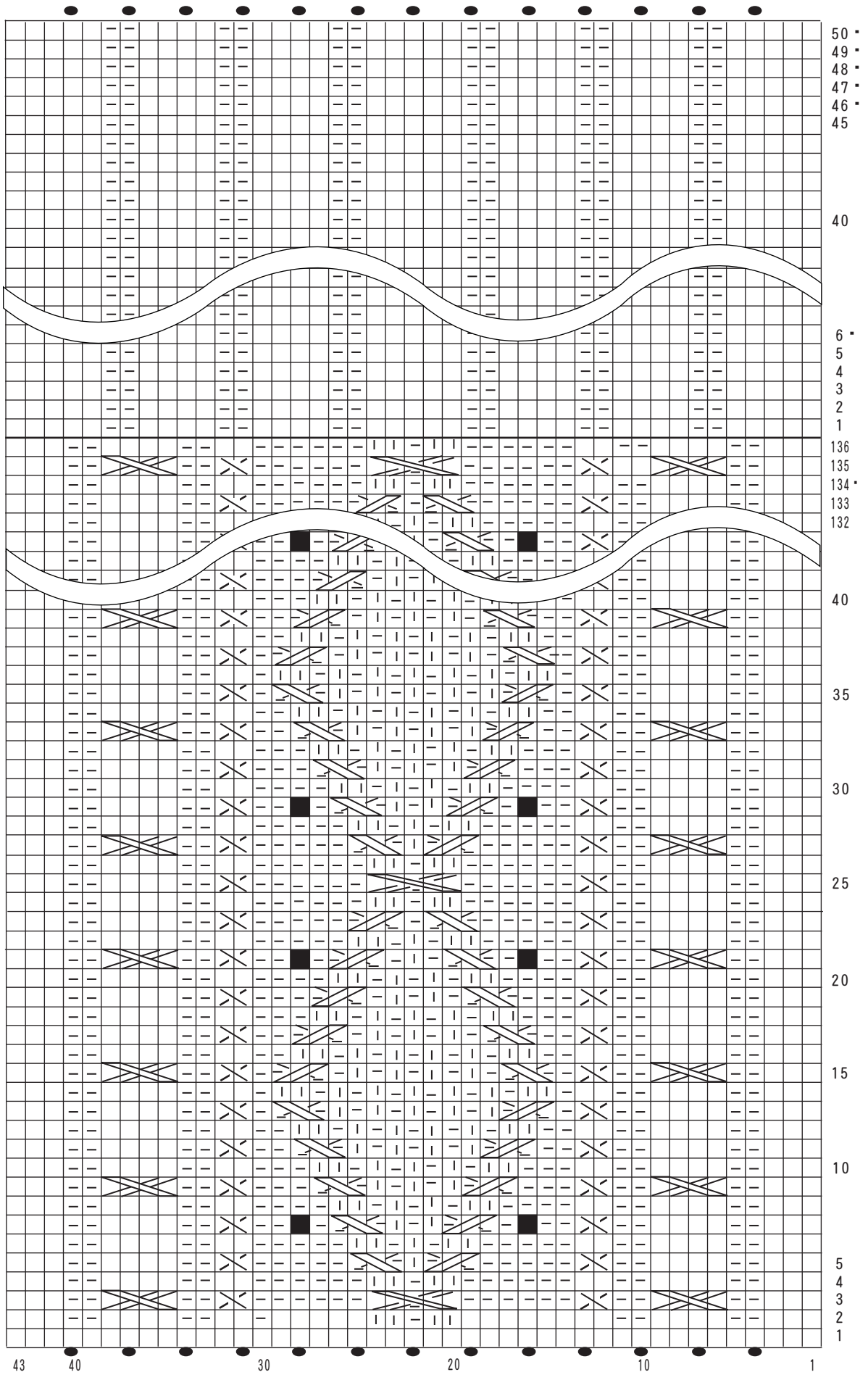
●模様編み符号図



□ = □ 表目

模様編み B (50段)

模様編み A (136段)



● = フリンジ付け位置