



■素材 (商品番号・商品名・色番号・数量)

7 ラムベビー (40g玉巻) | 2703 | 200g

■ゲージ(10cm平方)

模様編み 22目×33段

■使用針・用具

2本棒針 5号
★ボタンは作品集に掲載のA-115を使用しています。(直径18mm4個)

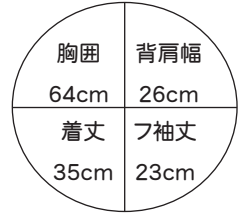
■編み方ポイント

●身頃・・・一般的な作り目で目を作り、1目ゴム編みで8段編んでから、メリヤス編みと模様編みに替えて脇は端立て減目をして、袖ぐりは伏せ目にします。編み終わりは休みにし、衿あぎのところに糸印をつけます。前立ては前身頃と一緒に1目ゴム編みで編みます。

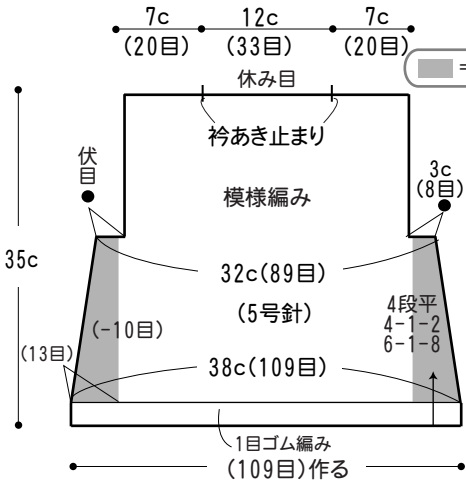
●袖・・・身頃と同様に編み始めます。袖下は1目内側の渡り糸をねじって増し目します。

●まとめ・・・肩をかぶせはぎします。フードを前後の衿ぐりの休みにより目を拾い続けて編みます。編み終わりは中央より2本の針にとり、中表に合わせてかぶせはぎをします。袖は身頃に目と段のはぎでつけます。脇、袖下をすくいとします。フードの指定位置にポンポンをつけます。

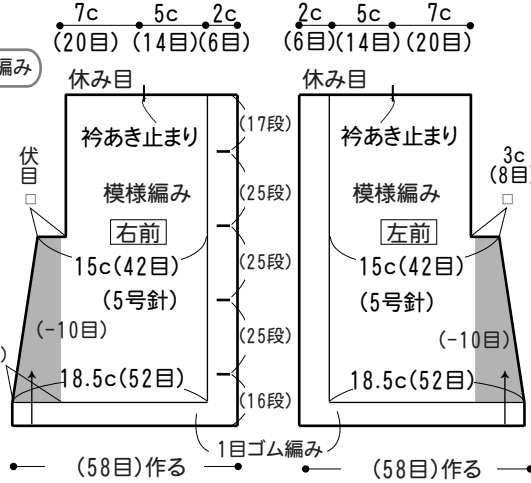
■出来上り寸法



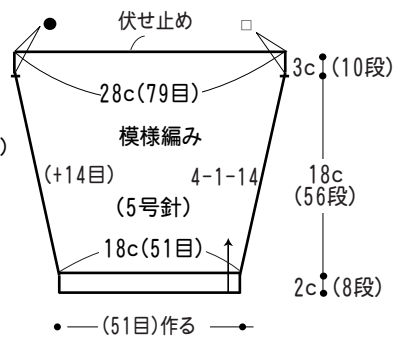
●後身頃



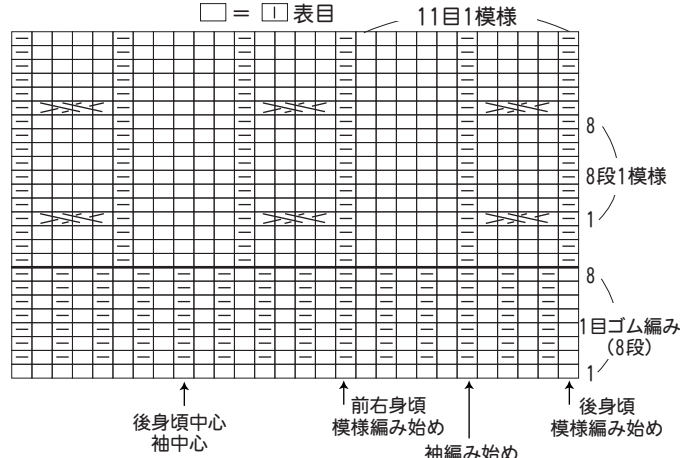
●前身頃



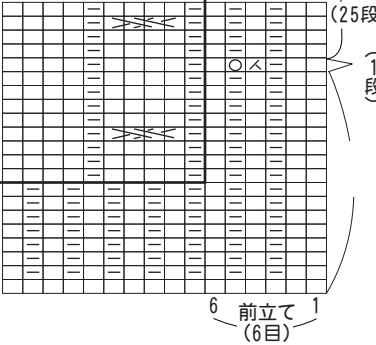
●袖



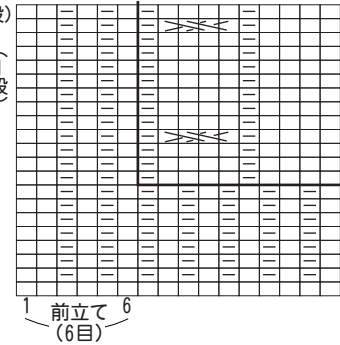
●模様編み符号図



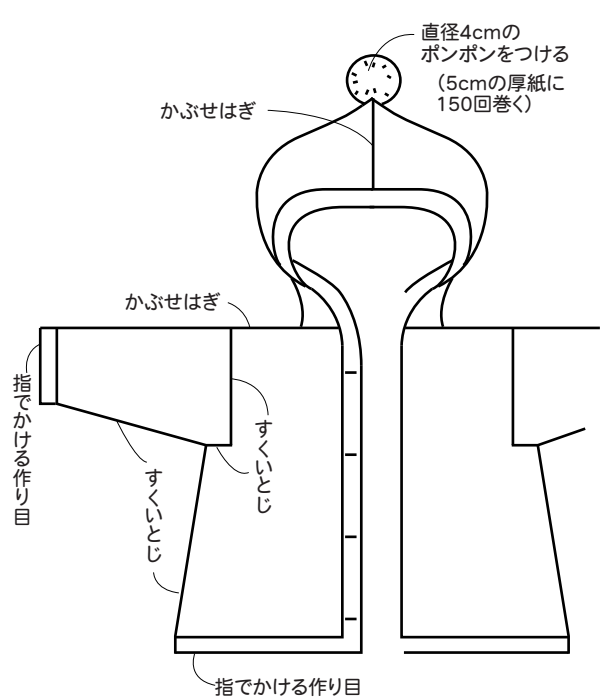
●左前身頃



●右前身頃



●まとめ方



●フードの編み方図

●フードの後中心の増目

