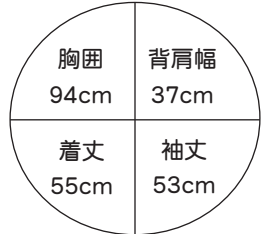


■出来上り寸法



■素材(商品番号・商品名・色番号・数量)

32 | ヌーベル・シルク (40g玉巻) | 5906 | 400g

■ゲージ(10cm平方)

模様編み 19.5目×28段

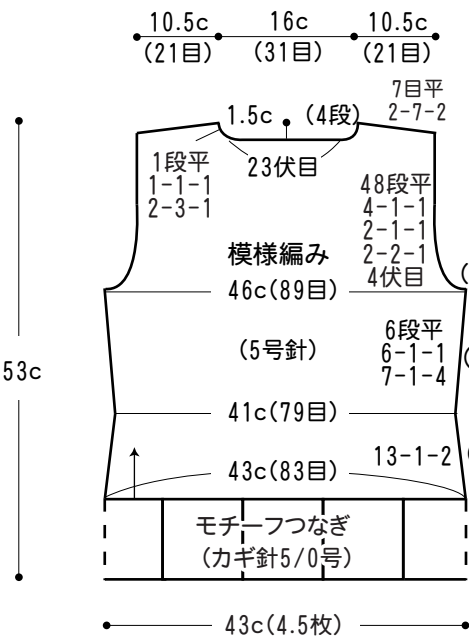
■使用針・用具

2本棒針 5号
カギ針 5/0号
★ボタンは作品集に掲載のA-42を使用しています。(直径15mmを6個)

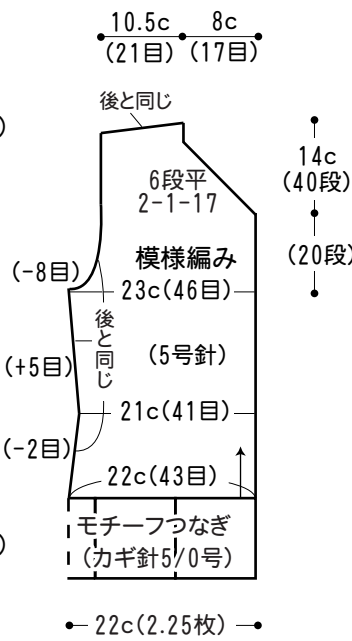
■編み方ポイント

●身頃・袖・・・共鎖の裏山を拾う作り目をして模様編みで編みます。脇は端立て減目と端1目内側のねじり増し目、袖ぐり、衿ぐりは伏せ目と端立て減目で編みます。肩は引き返し編みにします。袖も身頃と同じ要領で編みます。
●まどめ・・・肩はかぶせはぎします。脇、袖下をすくいとします。モチーフは図を参照し、5段編みますが、5段目で身頃に引き抜き編みでつなぎます。2枚目からは先のモチーフと身頃に引き抜き編みでつなぎながら9枚編みます。裾・前立て・衿と袖口に縁編みを編んで整えます。袖を身頃に引き抜きとしてつけます。

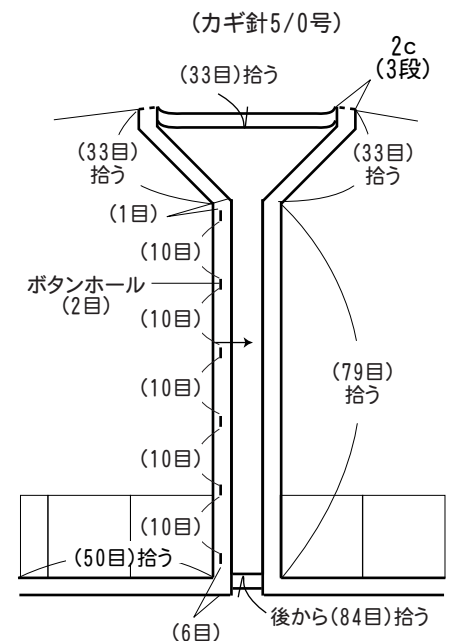
●後身頃



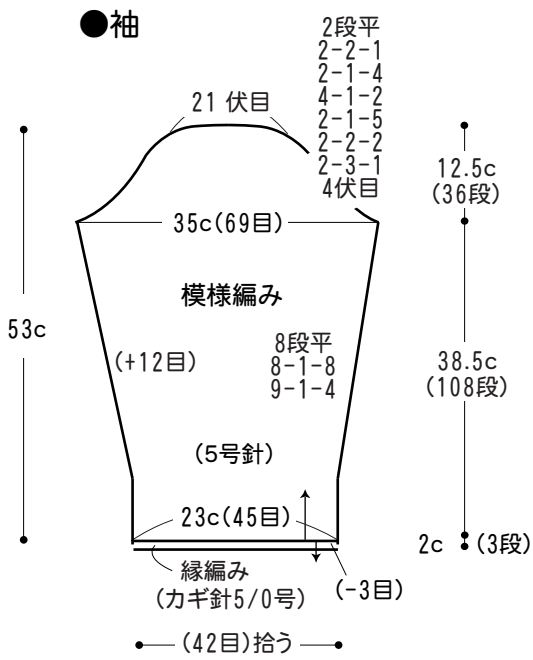
●前身頃



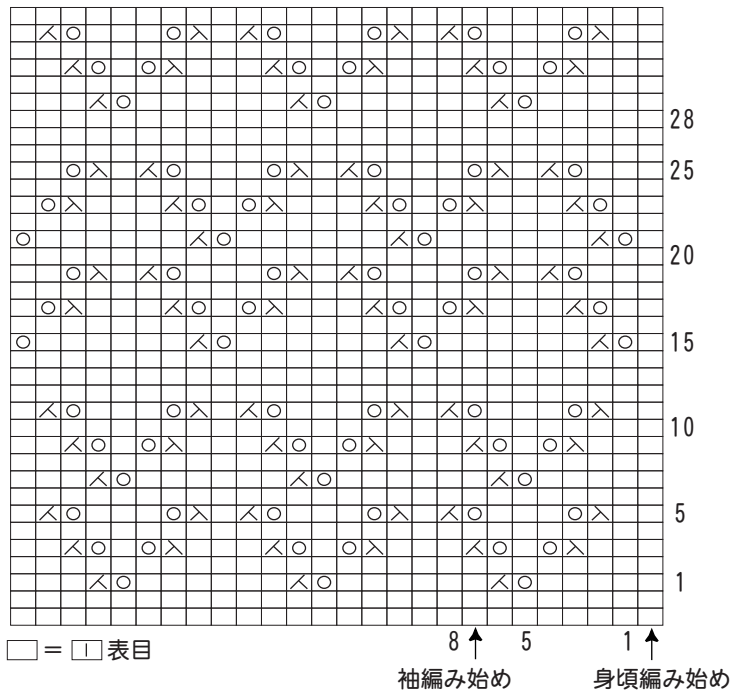
●裾・前立て・衿の縁編み



●袖



●模様編み符号図



次ページへ続く >>>

<<< 前ページの続き

※モチーフの編み方図

