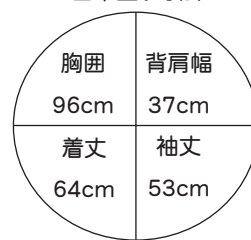


■出来上り寸法



■素材(商品番号・商品名・色番号・数量)

38 | カシミア・シルクウール合太 (50g玉巻) | 1819 | 420g

■ゲージ(10cm平方)

メリヤス編み 19目×26段
模様編みA 21目×26段

■使用針・用具

2本棒針 5号・7号
輪針 7号

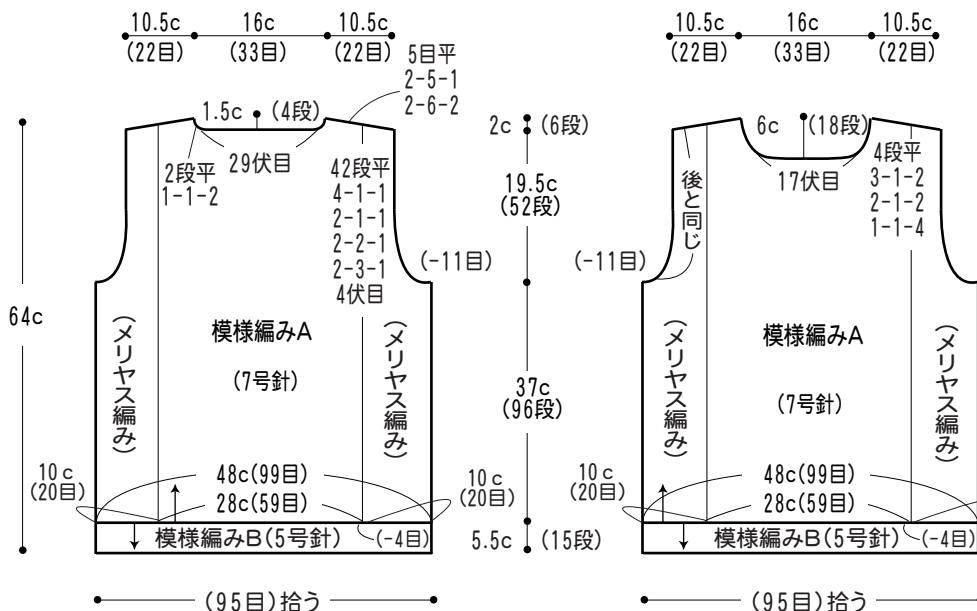
■編み方ポイント

●身頃・・・別鎖の裏山を拾う作り目で編み始めます。両脇はメリヤス編み、中央には模様編みAを配して編みます。袖ぐり、衿ぐりは伏せ止めと端立て減目で編みます。裾は別鎖を解いて拾い目し、模様編みBで編み、編み終わりは伏せ止めします。

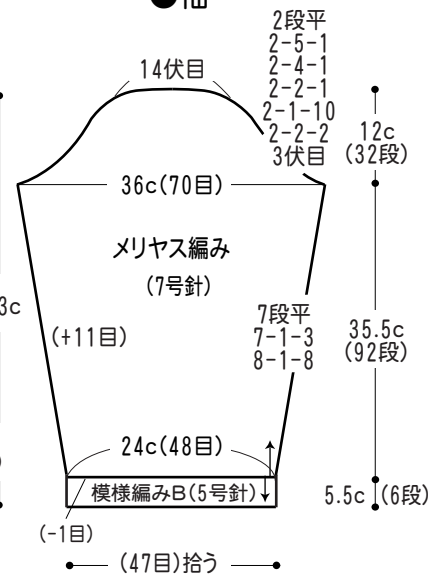
●袖・・・身頃と同様の作り目をして、メリヤス編みで編みます。袖下は1目内側のねじり増し目、袖山は伏せ止めします。

●まとめ・・・肩をかぶせはぎします。衿は拾い目をして、模様編みBで輪に編み、編み終わりの目はきつくならないように伏せ止めします。

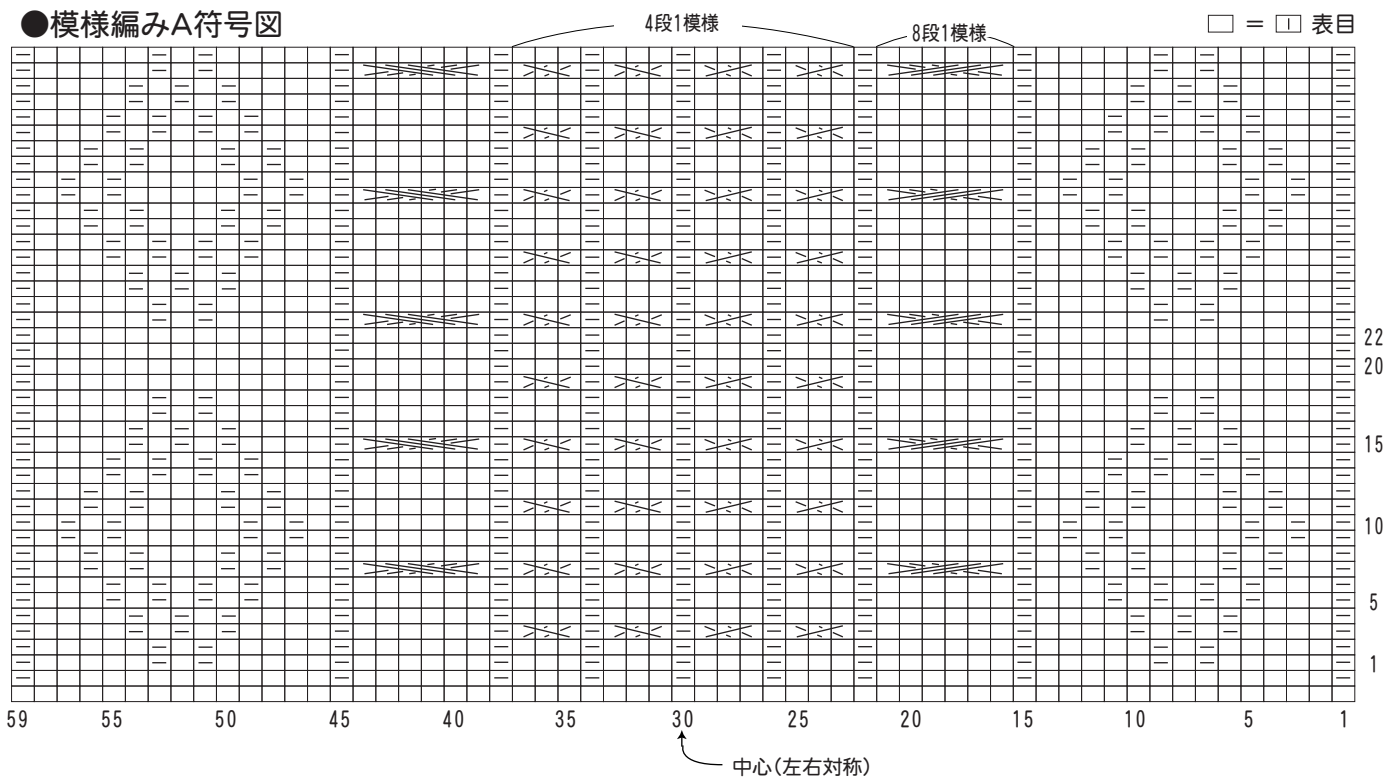
●後身頃



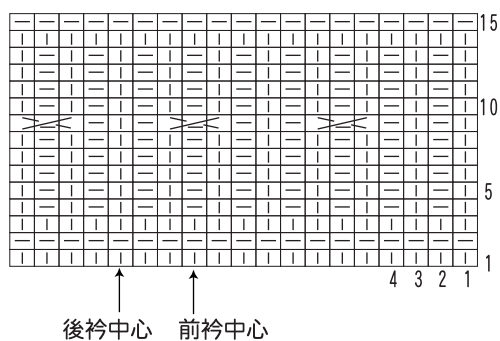
●袖



●模様編みA符号図



●模様編みB符号図



●衿(模様編みB)

