

作品 NO. 4

亀甲柄のベスト

■ 素材 (商品番号・商品名・色番号・数量)

158 | ヌーベルシルク中細 (40g玉巻) | 552 | 310g

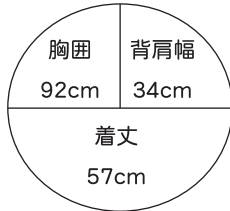
■ ゲージ (10cm平方)

模様編みA 25目×31段
 模様編みB 22目×36段

■ 使用針・用具

2本棒針 5号・6号
 輪針 3号・4号
 カギ針 4/0号

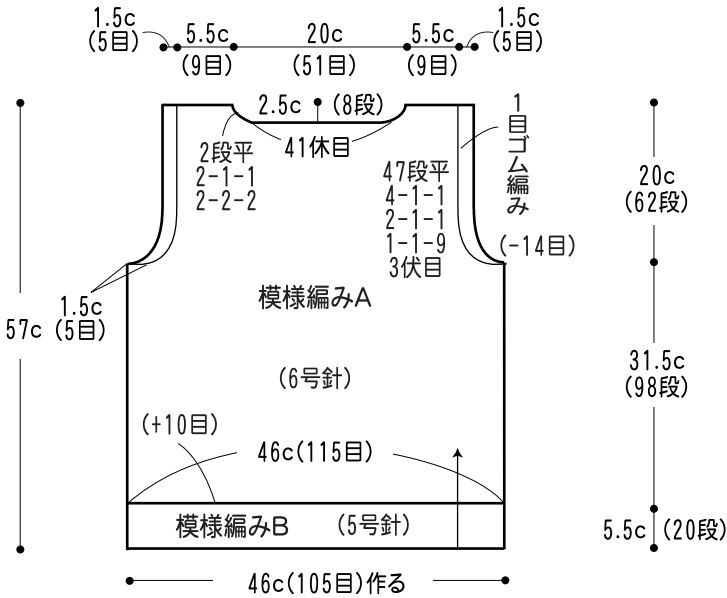
■ 出来上り寸法



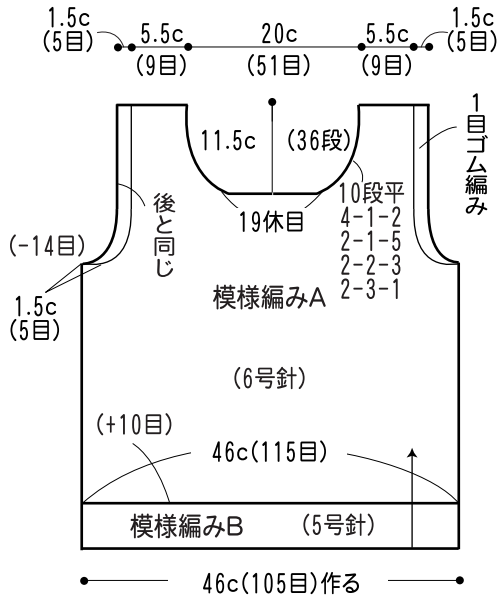
■ 編み方ポイント

- ★すべて2本どりで編みます。
- 身頃=一般的な指でかける作り目から編み始め、模様編みBで裾部分を編み続けて模様編みAで図の様に編みます。袖ぐり5目は1目ゴム編みにかえて図のように減目をして編みます。肩をかぶせはぎして衿ぐりより目を拾い、針をかえながら模様編みBで編みます。最後はカギ針で表より伏せ止めをします。
- まともめ=脇をすくいとします。

● 後身頃

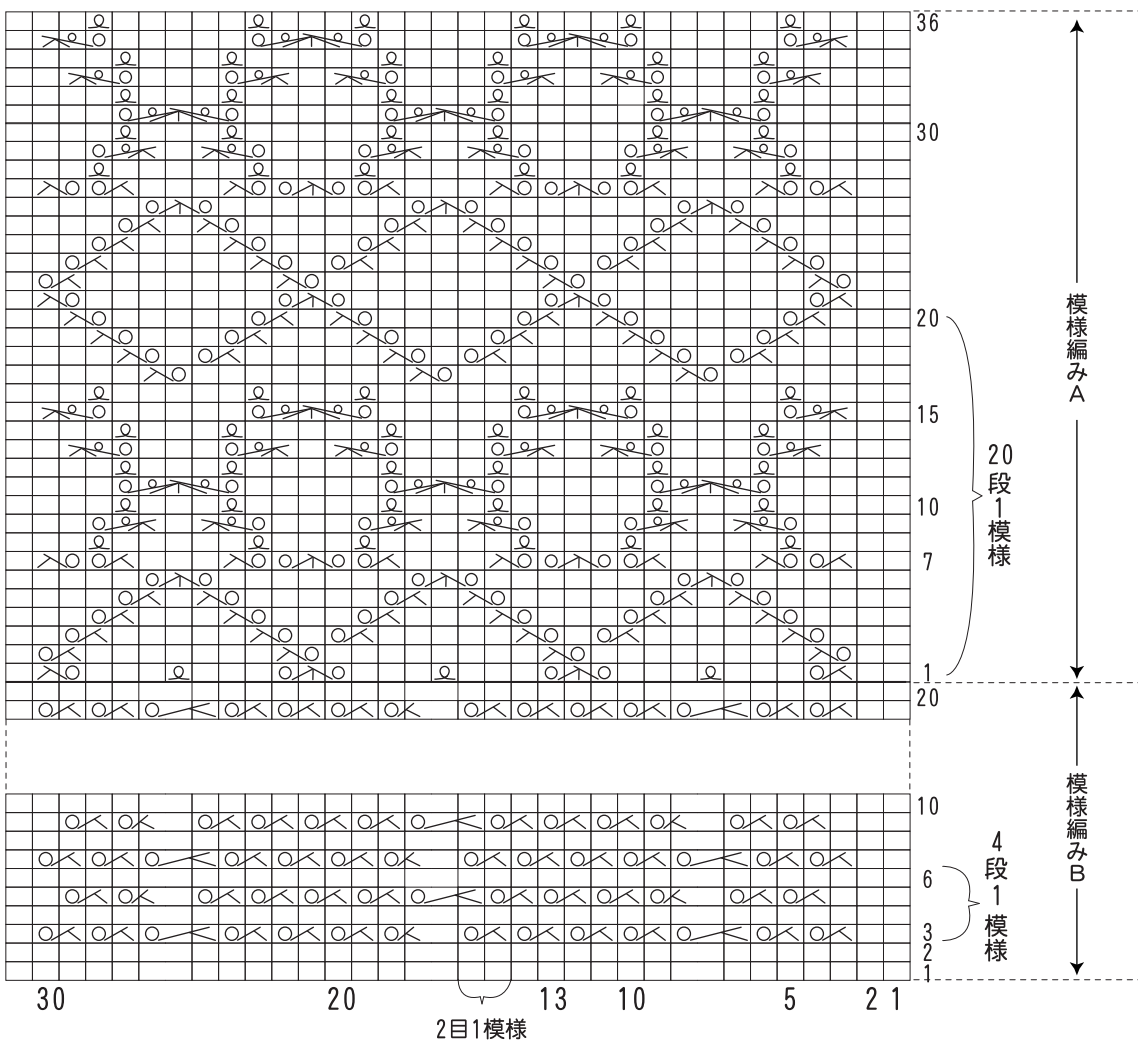


● 前身頃

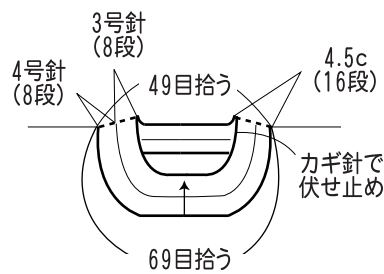


● 模様編み符号図

□ = □ 表目



● 衿 (輪針)



● 袖の減らし方

□ = □ 表目

