

■素材 (商品番号・商品名・色番号・数量)

G611 | ミディアム・コットン (100gカセ) | 1 | 130g

■ゲージ(10cm平方)

細編み 11.5目×12段
模様編み 13.5目×6.5段

■使用針・用具

カギ針 7号・8号・10号

■出来上り寸法

頭回り
58cm

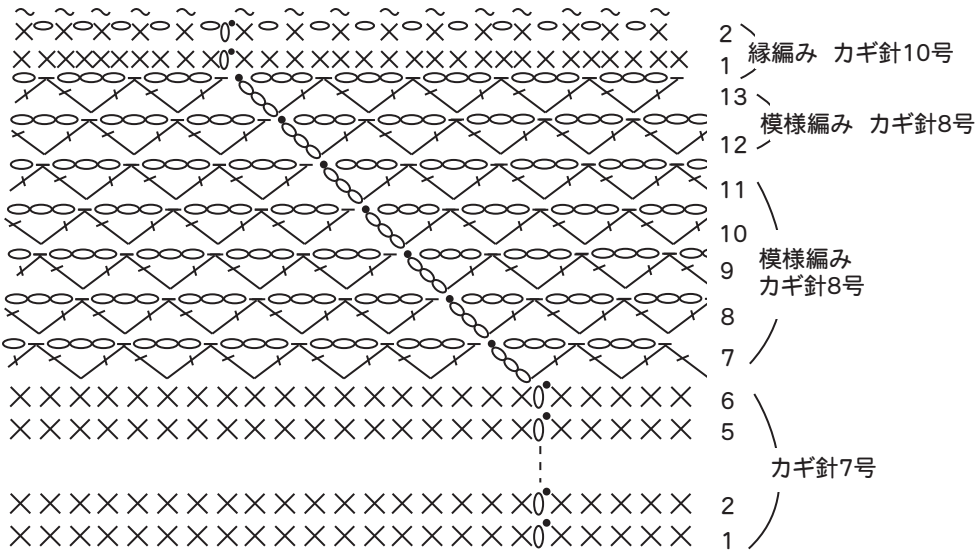
■編み方ポイント

●トップクラウンの中心より編み始めます。「わ」の作り目をして細編みで図の様に増しながら10段目まで編みます。サイドクラウン1段目から6段目まで増減無しで編み、7段目で増し目をしながら模様編みを編みます。8段目から13段目まで増減なく模様編みで編みます。縁編みは、細編み1段とバック細編み1段を編みます。

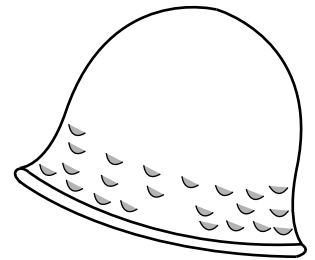
※G608のコード・コットンも共通で編めます。



●模様編み符号図



●出来上がり図



●トップクラウン

