

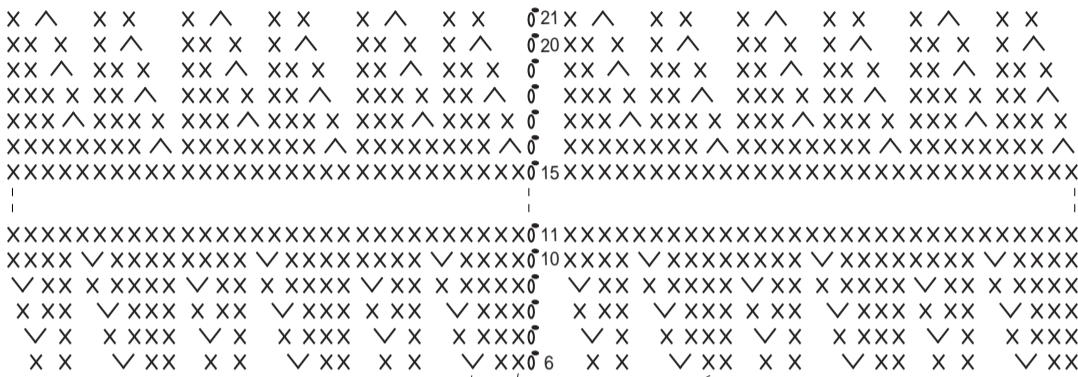
くまのあみぐるみ

使用糸・・・純毛並太・2... (2)アイボリー 約75g・(4)サフラン 約15g
 (14)シャーベットブルー 約60g・(19)濃ラベンダー 約20g
 (26)キュービッドピンク 約20g
 使用針・・・編み針 (カギ針8/0号)
 その他・・・綿75g、直径18mmの平ボタン(黒)2個
 出来上がり寸法・・・身長 約36cm



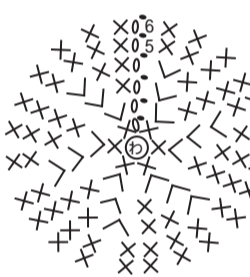
編み方ポイント
 すべて2本どりで編みます。図を参照に各パーツを編みます。耳以外のパーツに綿を詰め、巻きかがりで組み立てます。鼻に刺繍をし、目玉を縫い付けます。(しっかりさせたい場合は手足にワイヤーを入れてから綿を詰め、組み立てましょう。)

頭(1枚)



段数	目数	色
21	24目	(14)シャーベットブルー
20	30目	
19	36目	
18	42目	
17	48目	
16	54目	
15	60目	
10	60目	
9	54目	
8	48目	
7	42目	
6	36目	
5	30目	
4	24目	
3	18目	
2	12目	
1	6目	

鼻(1枚)・耳(2枚)



段数	目数
6	24目
5	24目
4	24目
3	18目
2	12目
1	6目

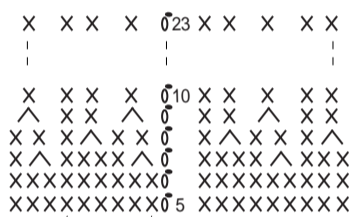
色
 鼻は全段(2)アイボリー、
 耳は全段(19)濃ラベンダーで編む

尾(1枚)



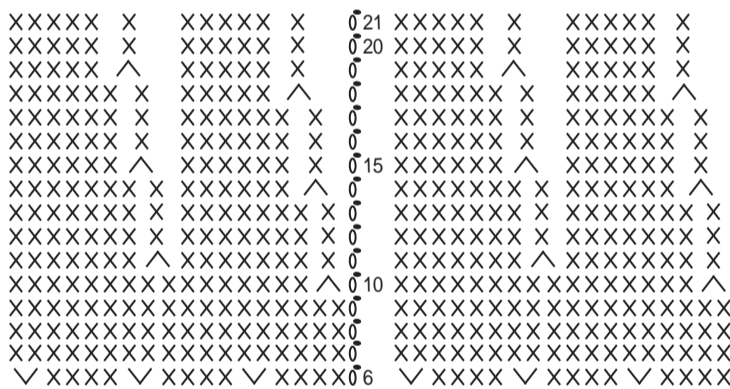
段数	目数	色
4	9目	(19)濃ラベンダー
3	12目	
2	12目	
1	6目	

手(2枚)

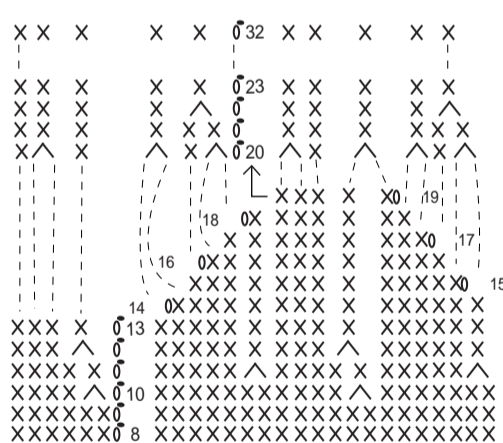


段数	目数	色
23	9目	(26)キュービッドピンク
21	9目	
20	9目	(2)アイボリー
19	9目	
14	9目	(14)シャーベットブルー
13	9目	
10	9目	(5)サフラン
9	9目	
8	12目	(2)アイボリー
7	15目	
6	18目	
3	18目	
2	12目	
1	6目	

胴(1枚)

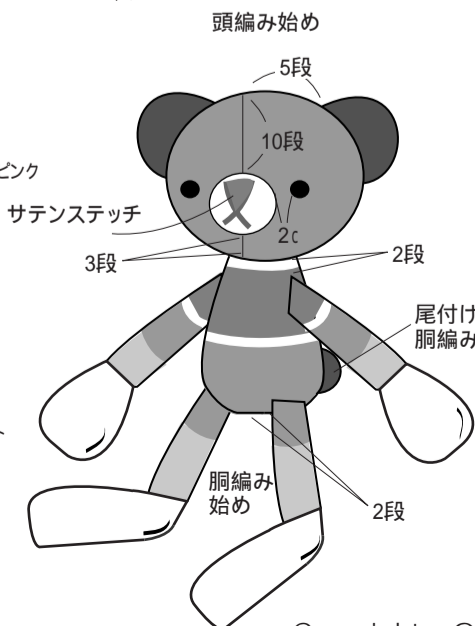


足(2枚)



段数	目数	色
32	10目	(14)シャーベットブルー
29	10目	
28	10目	
22	10目	
21	12目	
20	12目	(12目拾う)
19	5目	
18	7目	(2)アイボリー
17	9目	
16	11目	
15	13目	
14	15目	
13	20目	
12	20目	
11	22目	
10	24目	
9	26目	
6	26目	
5	24目	
4	24目	
3	18目	
2	12目	
1	6目	

段数	目数	色	
21	24目	(14)シャーベットブルー	
20	24目		
19	24目		
18	26目		
17	28目		(26)キュービッドピンク
16	28目		
15	28目		
14	30目		
13	32目		(2)アイボリー
12	32目		
11	32目		
10	34目		
9	36目		
6	36目		
5	30目		
4	24目		
3	18目		
2	12目		
1	6目		



配色

- ... (14)シャーベットブルー
- ... (2)アイボリー
- ... (26)キュービッドピンク
- ... (19)濃ラベンダー
- ... (5)サフラン

鼻の刺繍

