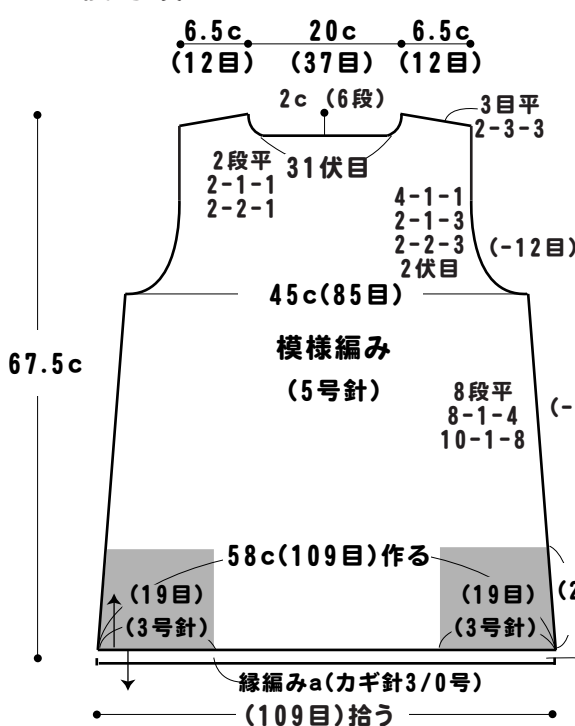




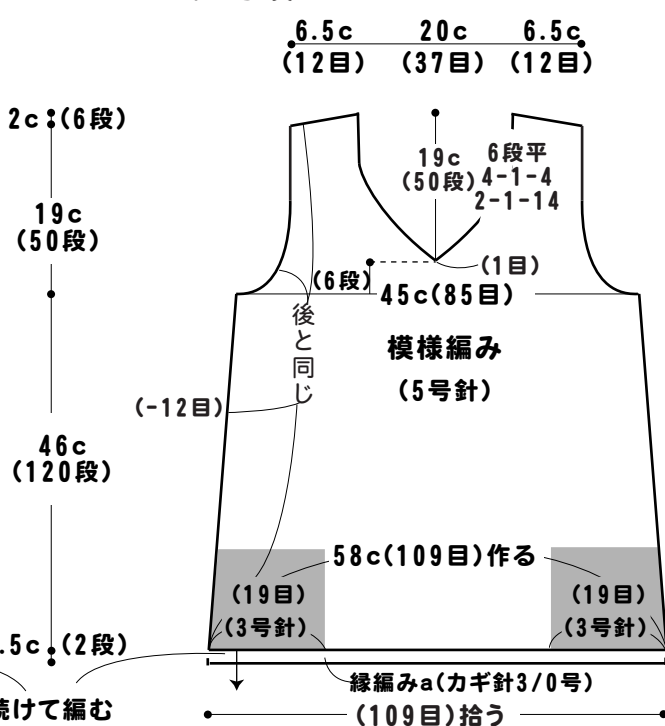
- 用意する毛糸(商品番号・色番号/商品名/数量)
S163-10/ソフトシルク・ラミー(100gコーン巻)/300g
 - 使用針・用具
2本棒針 3号・5号、カギ針 3/0号
 - 出来上り寸法
胸囲90cm/背肩幅33cm/着丈67.5cm/袖丈39cm
 - ゲージ(10cm平方)
模様編み 19目×26段
- ★ゲージは編み手により異なります。ゲージが合わない場合は針の号数を変えて編んでください。又はゲージを取り直して編んでください。

●編み方ポイント
身頃・袖...一般的な作り目を作り、模様編みを編みます。■の部分にはゲージ調整の為 針を替えて編みます。前身頃の衿ぐりからは左右分けて編みます。
まとも...肩をかぶせはぎし、脇と袖下はすくいとじにします。裾と袖口に縁編みaを輪で編みます。衿ぐりに身頃の表を見て 細編みを1段編み、糸を切って付け直し、身頃の裏を見て縁編みbを編みます。もう一度糸を付け直し、身頃の表を見て身頃衿ぐりに編んだ細編みの目を拾い細編みを編みます。袖を身頃に引き抜き編みで付けます。

●後身頃

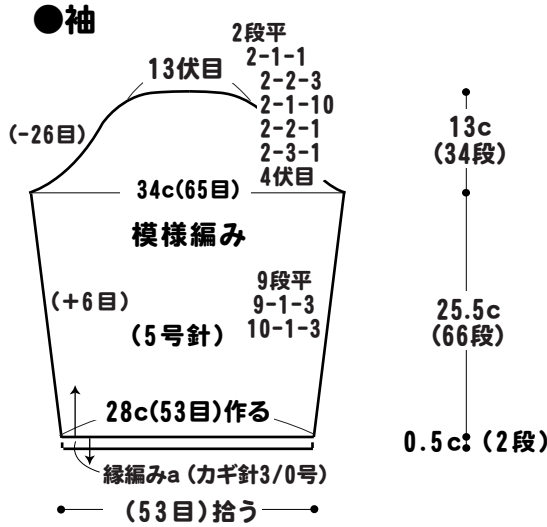


●前身頃

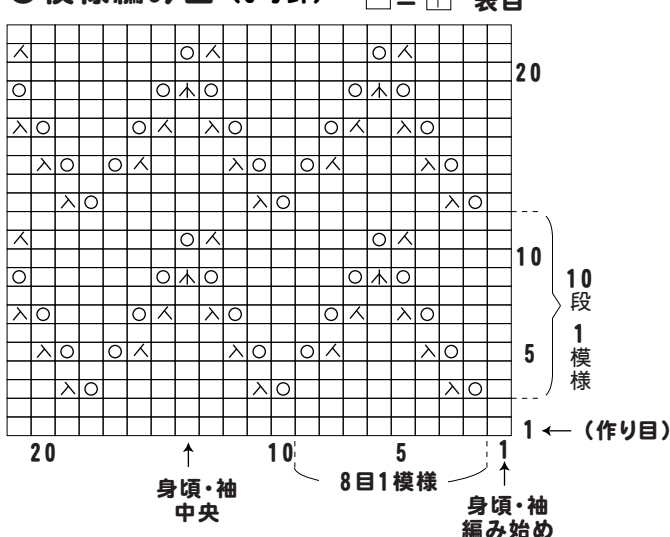


※脇の傾斜が多いので、裾線を真直ぐする為に■はゲージ調整をしての針の号数を替えて編むときれいに仕上がります。

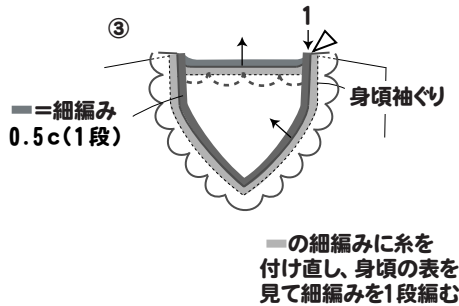
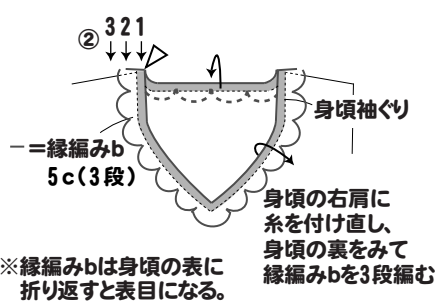
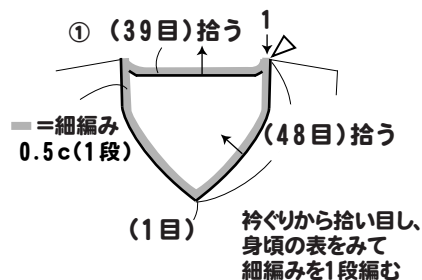
●袖



●模様編み図 (5号針)

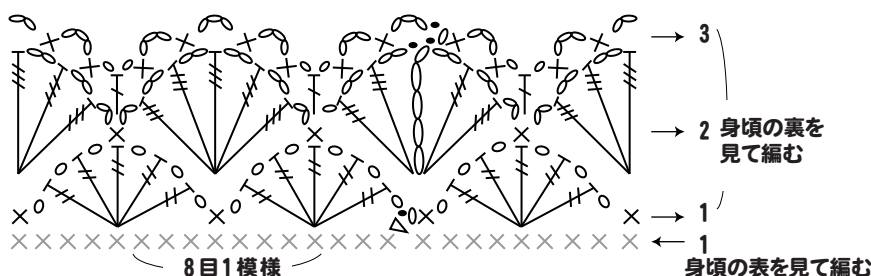


●衿ぐりの縁編み (カギ針3/0号)

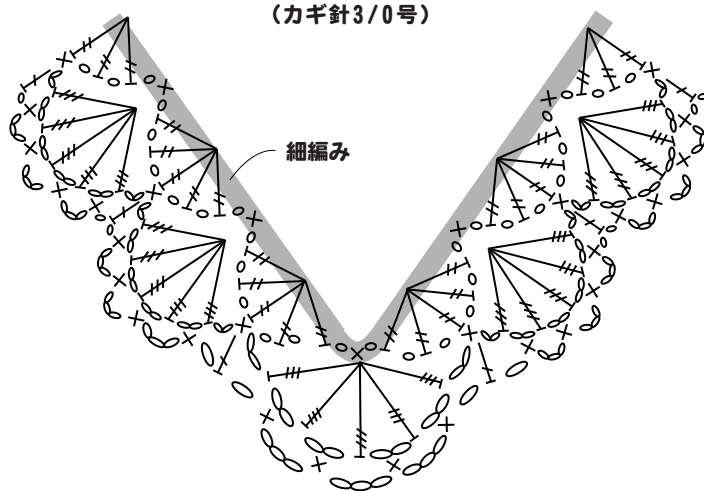


△=糸をつける

●衿ぐりの縁編みb (カギ針3/0号)



●衿先の縁編みb (カギ針3/0号)



●袖口・裾の縁編みa (カギ針3/0号)

