

NO. 13

14 ページの作品



●用意する毛糸(商品番号-色番号/商品名/数量)

592-209/NEWコットン・レース系20番(40g玉巻)/130g
 592-202/NEWコットン・レース系20番(40g玉巻)/85g
 592-210/NEWコットン・レース系20番(40g玉巻)/85g

●使用針(棒針編みの場合は、とじ針を準備してください。)

カギ針 2/0号

●出来上り寸法

胸囲90cm/背肩幅48cm/着丈46.5cm

●ゲージ (10cm平方)

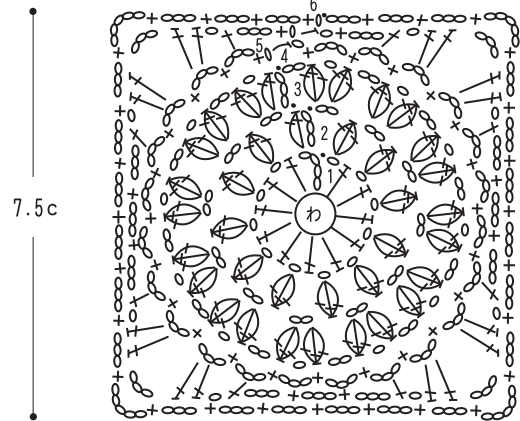
モチーフ1辺 7.5cm

●編み方ポイント

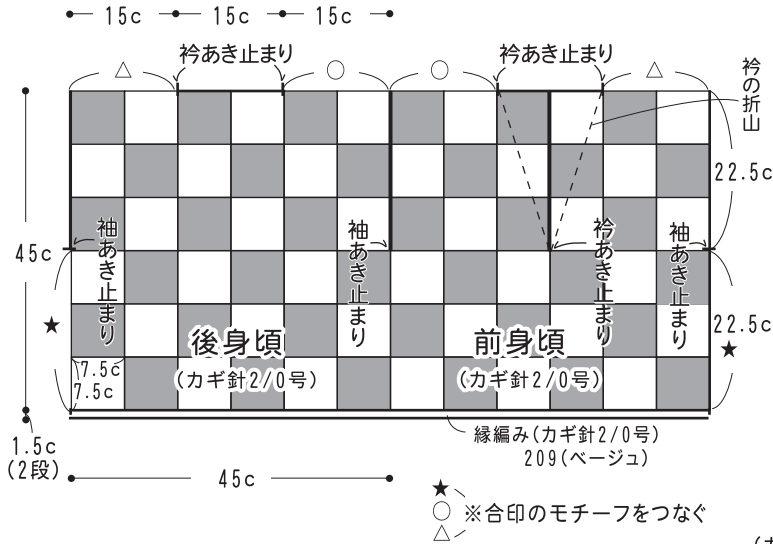
身頃・・・わの作り目を作り、鎖3目で立ち上がり、図のように糸を替えながらモチーフを編みます。2枚めからは最終段で引き抜き編みをし必要枚数編みつきません。肩や脇の合印をつなぎ編みます。まとも・・・裾と袖ぐりに縁編みを輪で編みます。衿ぐりの縁編みはわの往復編みで編み、衿を表に折り返したときに縁編みの2段めが表になります。

※配色、配置は図参照

●モチーフ編み方図(カギ針2/0号)



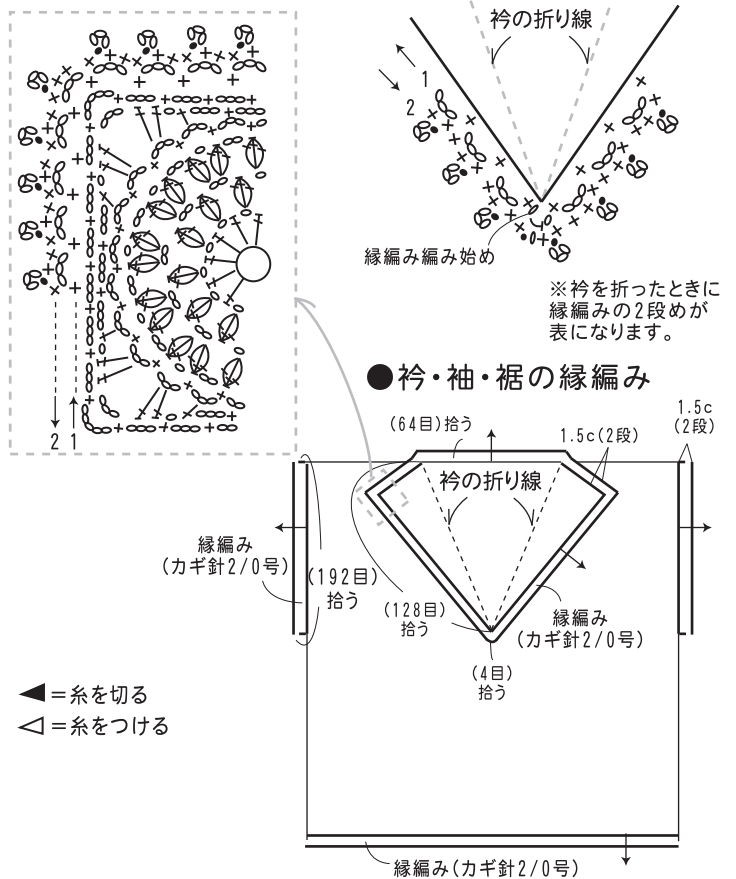
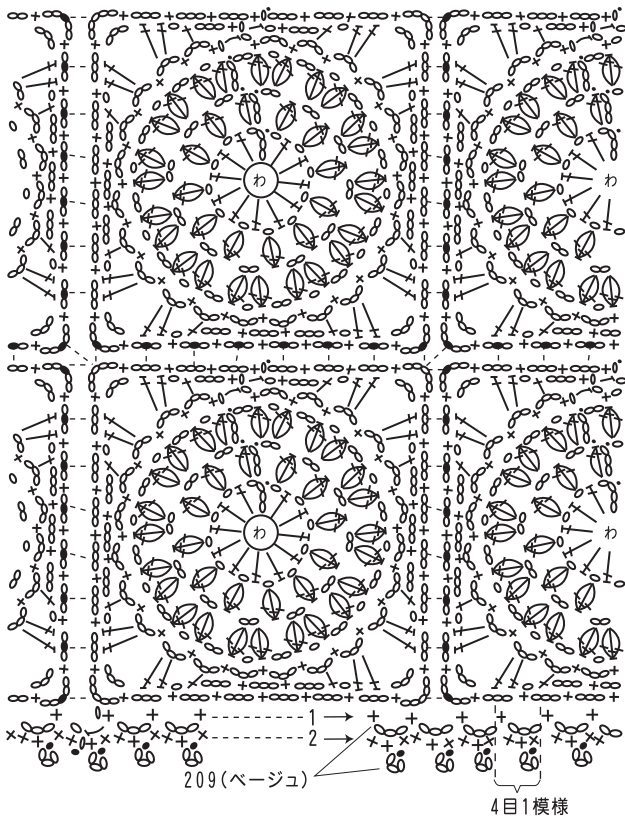
□ = モチーフa (36枚)	■ = モチーフb (36枚)
1・2段め 210(ビスケツ)	1・2段め 202(アイボリー)
3段め 202(アイボリー)	3段め 210(ビスケツ)
4・5・6段め 209(ページュ)	4・5・6段め 209(ページュ)



衿角の縁編み (カギ針2/0号) 209(ページュ)

衿先の縁編み (カギ針2/0号) 209(ページュ)

●モチーフのつなぎ方と縁編み(カギ針2/0号)



★ゲージは編み手により異なります。ゲージが合わない場合は、針の号数を変えて編んでください。又はゲージを取り直して編んでください。